

The Modern Art of Teeth



Polystar®

life

Selection

NEW!

The next high level generation

Polystar® *Selection* HD
Polystar® *2life* HD
Highly Modified Polymer-Network®



Polystar®

life

Selection



... mit lebendiger Seele

Der brillianteste Polystar[®], den es je gab!

- Die Zahnlinie Polystar[®] Selection life basiert auf dem erfolgreichen Klassiker Polystar[®] Selection EDITION, beeindruckt jedoch mit neuer Farbrezeptur und noch anspruchsvollere Ästhetik, bei gleicher Formenvielfalt und gewohnter zeitgemäßer universeller Form und Funktion.
- Durch neueste CAD/CAM Technologie (**AST** – Active Shade Technology) im Formenbau wird eine multi-komplexe Schichtung mit individuellen Farbdifferenzen in natürlicher Brillanz und mit mehr Tiefenwirkung geschaffen. Besonders hervorzuheben sind außerdem die dezent und facettenreich in die Schichtung eingebrachten Mamelons, welche je nach Lichteinfall eine unterschiedliche und zugleich natürliche Wirkung erzielen.



Im Mittelpunkt steht der Patient.



Die Polystar® Selection life Zahnlinie bietet für alle prothetischen Aufgabenstellungen Lösungen an. **Diese hochwertige, anatomisch geformte, mehrschichtige Zahnlinie der neuesten Generation** ist hervorragend für die Best Ager im mittleren und gehobenen Patientenklitel geeignet.

Polystar® *life*

Neuste CAD/CAM Technologie **AST (Active Shade Technology)** ermöglicht eine multikomplexe Schichtung, individuelle Farbdifferenz in natürlicher Brillanz, mit mehr Tiefenwirkung.

- Die neue Farbzeptur, sorgt neben der brillanten Schichttechnik für Farbtreue zur Farbskala
- Außergewöhnliche Effekte durch **AST** (Active Shade Technology)
- 4-Schicht-Frontzahn, 4-Schicht-Seitenzahn
- Durch Verzicht auf eingefärbte Zahnhalsmassen optimale Farbanpassung an Verblendungen
- Verstärkung der Schneide an den Randleisten (Chamäleon-Effekt)
- Passender Shade Guide für den Polystar® Selection life

INDIKATIONEN



CE 0482





Polystar® *life*

Selection

FRONTZÄHNE

- Dezente und facettenreiche Mamelons sorgen je nach Lichteinfall für Individualität
- Außergewöhnliche Effekte durch **AST** (Active Shade Technology)
- Effizientes Formen-, Größensortiment nach patentiertem **CBI®-System**
- Optimierung des Chamäleon-Effekts durch Verstärkung des transluzenten Schneideanteils

Die neue Farbrezeptur und das multikomplexe Schichtschema verschafft den Frontzähnen eine außergewöhnliche Intensität, zwischen **natürlicher Morphologie** und exzellenter Lichtdynamik. Die altersgerechte Formgebung und der harmonische Farbverlauf ermöglichen einen universellen Einsatz bei allen prothetischen Frontzahnlösungen. Geschickt eingefügte Effekte unterstreichen den individuellen Charakter und lassen jede Frontzahnversorgung einzigartig erscheinen.





Polystar® life
Selection

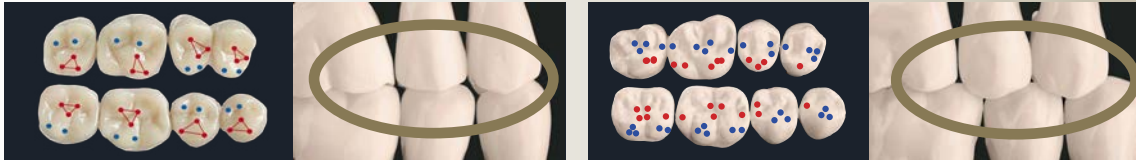
mit flachen Höckern und der neuen Schichtung ist wie ein altersgerechter Zahn mit Abrasionsspuren. Der halbanatomische, zeitgemäße Allrounder in Zahn-zu-Zahn-Okklusion.

Polystar® 2life
Selection

Der moderne schmale Seitenzahn für die klassische und systemorientierte Zahn-zu-zwei-Zahn-Prothetik, mit ausgeprägteren Höckern und Fissuren, gibt dem okklusalen Erscheinungsbild durch die multikomplexe Schichtung der Schneide eine natürliche okklusale Tiefenwirkung. Mit der geringeren transversalen Breite, bietet diese Seitenzahnform mehr Platz für die Zunge.

Polystar® *life*
Selection

Polystar® *2life*
Selection



SEITENZÄHNE

- 2 Materialvarianten Polystar Selection life / Polystar Selection 2life aus **OMP-N®** und Polystar Selection life HD / Polystar Selection 2life HD aus **HMP-N®**
- Natürlicher Farbverlauf der Fissurenzonen verstärkt die Farbintensität auch bei abradieren Kauflächen
- Multikomplexe Schichtung sorgt für okklusale Tiefenwirkung
- Okklusale Einschleifreserven durch ausreichendes Schmelzreservoir
- Preventive Shift Groove (**PSG®**) verhindert Verdrehen und Kippen bei der Wachaufstellung

Die Zahnlinie Polystar® Selection life bietet zwei Seitenzahnformen, den **Polystar® Selection life Seitenzahn** als Zahn-zu-Zahn-Aufstellung und den **Polystar® Selection 2 life Seitenzahn** mit klassischer Zahn-zu-Zwei-Zahn-Aufstellung. Die neue Art der Schichtung beider Seitenzahnformen verstärkt die Tiefenwirkung der natürlich gestalteten semi-anatomischen Kauflächen und vereint die optische Erscheinung mit Funktion und Morphologie.



DAS CBI® SYSTEM

Aufbauend auf den Forschungsergebnissen zur Vermessung von Frontzähnen an vollbezahnten Patienten nach einer Studie von Prof. Dr. Siebert (Freie Universität Berlin, jetzt Charité) entwickelte Merz Dental eine innovative und anerkannte Formensprache, das patentierte **CBI® System**.

Polystar® *life*
Selection

C-Form

cervical-betont
 Markanz, Härte, maskulin



B-Form

body-betont
 Harmonie, neutral



BI-Form

body-betont
 Harmonie, neutral



I-Form

inzisal-betont
 Grazie, Eleganz, feminin





Polystar[®] **l i f e**
Selection

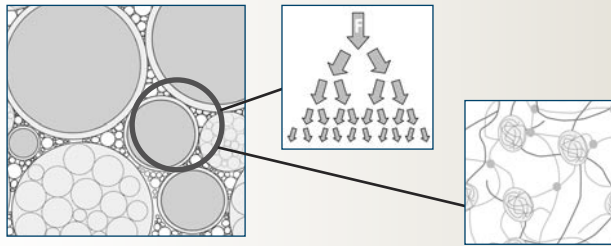
FÜR JEDE SITUATION DEN PASSENDEN ZAHNWERKSTOFF

OMP-N[®] & HMP-N[®]

- Brillante Lichtdynamik ermöglicht die Kombination von OMP-N[®] / HMP-N[®]
- Verschleiß- und abrasionsfest
- Hohe Elastizität, stoßabsorbierend bei auf den Zahn wirkenden Schlag- und Scherkräften, kein Absplintern (Chipping)
- Biokompatibel, gewebefreundlich und plaqueresistent
- Starker Verbund mit PMMA basierten Prothesenbasismaterial. Homogene PMMA-Schichtung, deshalb einfache Verarbeitung bei der Prothesenfertigstellung
- Einfache Bearbeitbarkeit und Polierbarkeit
- Farbstabil, hochvernetzt, chemisch- und temperaturbeständig

Besonderheiten HMP-N[®]

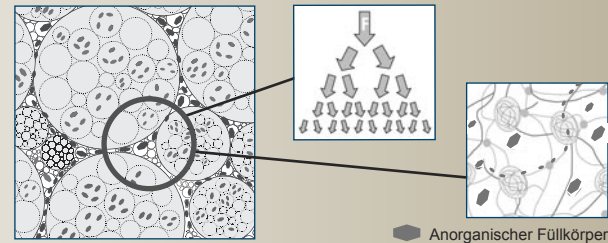
- Speziell für die implantat- und periodental gestützte Prothetik entwickelter Zahnwerkstoff, mit von der Natur abgeschauten biomimetischen Eigenschaften
- Homogene Struktur mit feinst kristallinen Füllkörpern für nachgewiesene optimale Verschleiß-, und Abrasionsfestigkeit, zur besseren Gewährleistung der vertikalen Abstützung
- Selbstregulierende biomimetische Anpassung reduziert Hyperbalancekontakte durch individuelle Funktionsgravur und begünstigt die Protheseneingewöhnungsphase und Akzeptanz beim Patienten



OMP-N[®] Organic Modified Polymer-Network

Im Submikroskopischen Bereich räumlich vernetzte Makromolekülstrukturen besetzen im chemischen Verbund die Zwischenräume zwischen größeren Polymerperlen. Dadurch wird auch der Monomeranteil bei der Zahnproduktion reduziert.

Hohe Elastizität, kein Absplittern aufgrund füllstoff- und faserfreier Formulierung mit integrierter Stoßdämpfung kompensieren auf den Zahn wirkende Kräfte, das Prothesenlager wird entlastet. **OMP-N[®]** weist eine sehr gute, plaqueresistente Oberflächenverdichtung nach der Politur selbst mit herkömmlichen Polierern, Polierrädern und Poliermitteln auf.



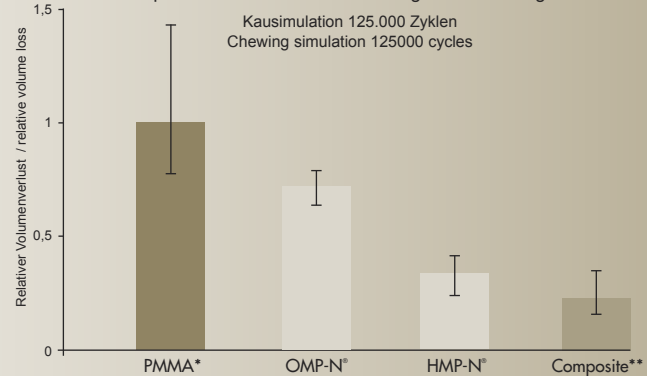
■ Anorganischer Füllkörper

HMP-N[®] Highly Modified Polymer-Network


HMP-N[®] ist ein für die implantat- und periodentalgestützte Prothetik entwickelter Zahnwerkstoff mit von der Natur abgeschauten biomimetischen Eigenschaften.

Durch seine homogene Struktur mit feinst kristallinen Füllkörpern bietet das Highly Modified Polymer-Network (HMP-N[®]) eine ausbalancierte Kombination von Abrasionsfestigkeit, Ästhetik und Funktion.

Abrasionsvergleich gegenüber Al₂O₃ - Antagonist
Comparison of wear resistance using Al₂O₃ as antagonist



* Mittelwert aus 4 marktgängigen dentalen Polymethylmethacrylaten
 ** Mittelwert aus 4 marktgängigen dentalen Komposit-Werkstoffen
 * Average value taken from 4 commercially available polymethyl methacrylates
 ** Average value taken from 4 commercially available composite materials



Polystar®

l i f e

Selection

SHADE GUIDE

Der Farbkommunikation zwischen Zahnarzt und Zahntechniker kommt eine zentrale Bedeutung zu. Nur ein zuverlässiger bewährter Schlüssel kann diese wichtige Aufgabe erfüllen.

Der A-D Shade Guide ermöglicht Zahnärzten und Zahntechnikern mit den bewährten A-D Farben sowie den 4 Bleachfarben zu arbeiten: dauerhaft, zuverlässig und mit hoher Farbsicherheit.

- Material und Schichtung der Zähne im Shade Guide entsprechen den original Kunststoffzähnen aus OMP-N® Material
- Farbabweichungen werden somit auf ein Minimum reduziert



REF 1030263



Polystar®

life

Selection



Merz Dental GmbH Kieferweg 1 24321 Lütjenburg, Germany Tel +49 (0) 4381 / 403-0 Fax +49 (0) 4381 / 403-403

www.merz-dental.de

1092408 / 2023-10

Merz Dental ist zertifiziert nach EN ISO 13485 und bietet dadurch die Sicherheit und die Vorteile eines zukunftsweisenden Qualitätsmanagement-Systems.