



# artegral<sup>®</sup> Life

**NEW!**

The next high level generation

**artegral<sup>®</sup> Life HD**  
HIGH DEFINITION  
Highly Modified Polymer Network<sup>®</sup>



artegral<sup>®</sup> Life



artegral<sup>®</sup> Life HD

## *Life intensively formed in esthetics*



Basierend auf den herausragenden und bewährten Zahnformen und den funktionellen Eigenschaften des artegral® ist der **artegral® life** mit einer neuen farblichen Brillanz, Ästhetik und Natürlichkeit gestaltet worden.

Das neuartige, höchästhetische und multikomplexe Schichtkonzept bewirkt gemeinsam mit einer gelungenen Oberflächentextur, einer natürlichen Opaleszenz und Fluoreszenz das gelungene Ebenbild natürlich anmutender Frontzähne, selbst bei unterschiedlichen Lichtverhältnissen.

Inzisale Transluzenzen und dezente Mamelons im Frontzahn verstärken die Tiefenwirkung des Zahnes. Bei den Seitenzähnen sorgt der zusätzliche verstärkte umlaufende Schmelz für einen 3-D Effekt mit okklusaler Tiefenwirkung und dient gleichzeitig als Einschleifreserve für eine nachhaltige Ästhetik. Die inzisale Transluzenz der Frontzähne ist Ausdruck für jugendliche vitale Zähne, die durch eine individuelle Charakterisierung schnell und einfach altersgerecht angepasst werden können. Eine spezielle Randleistengestaltung (Schichtung) schafft eine hervorragende Anpassung an die Umgebungsfarben.

Im Mittelpunkt steht der Patient.



■ Inzivale Transluzenz für ästhetisch vitale Zähne - für den jugendlichen sowie junggebliebenen Patienten.

# artegral<sup>®</sup> Life

## EIGENSCHAFTEN

- Einzigartiger, höchästhetischer mehrfacher Schichtaufbau
- Harmonischer Farbverlauf für eine brillante natürliche Opaleszenz und Fluoreszenz bei unterschiedlichen Lichtverhältnissen
- Front- und Seitenzähne aus hochvernetztem, füll- und faserstofffreiem, abrasionsfestem OMP-N<sup>®</sup>
- Ideal für Hybrid- und Implantatkonstruktionen
- Front- und Seitenzähne passend zu dem V-Classic Farbsystem
- Die Farbrezeptur sorgt neben der brillanten Schichttechnik für Farbtreue zur Farbskala
- Verstärkung der Schneide an den Randleisten (Chamäleon-Effekt)
- Passender Shade Guide für den artegral<sup>®</sup> life

## INDIKATIONEN



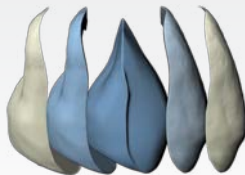
CE 0482





## FRONTZÄHNE

- Brillantes Farb- und Lichtspiel mit natürlicher Opal- und Fluoreszenz
- Natürliche Anpassung an Umgebungsfarben durch transluzente Randleisten
- Akzentuierter inzisaler Saum mit dezenten Mamelons
- Einfache individuelle Charakterisierungen ermöglichen ästhetische vitale Zähne jeden Alters
- Natürliche Formgebung und Oberflächentextur für lichtoptische Effekte
- Harmonischer Übergang von Front- zu Seitenzähnen durch farblich angepasste Randleisten
- Körperhaftes Formen- und Größensortiment nach CBI®-System

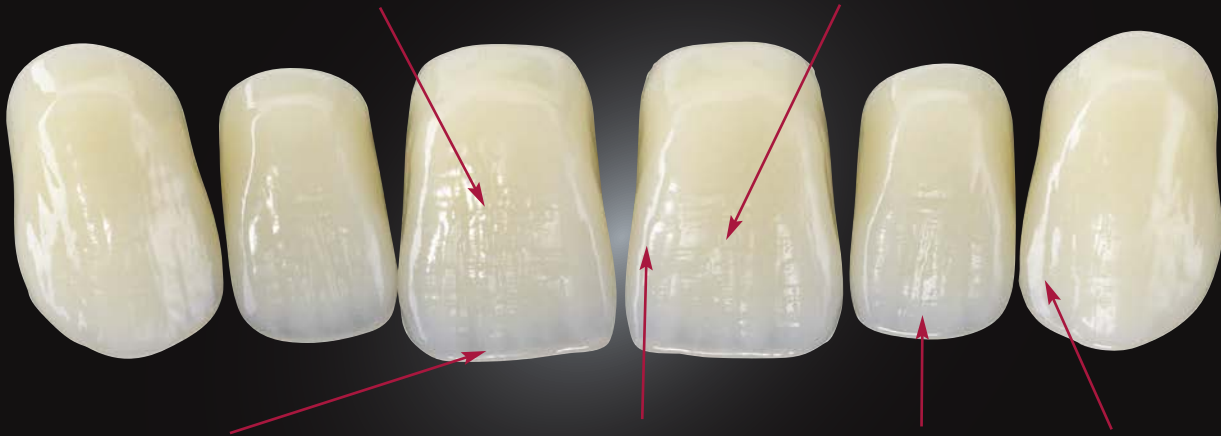


Fünf-Schicht-Aufbau

# artegral<sup>®</sup> Life

Natürliche Oberflächentextur für lichtoptische Effekte

Harmonischer Farbverlauf vom Hals bis zur Schneide



## Inzisale Transparenz

- Für ästhetisch vitale Zähne jeden Alters
- Ermöglicht eine individuelle Charakterisierung sowohl jugendlicher als auch altersgerechter Zähne
- Brillantes Farb- und Lichtspiel mit natürlicher Opaleszenz und Fluoreszenz

## Transluzente Randleisten

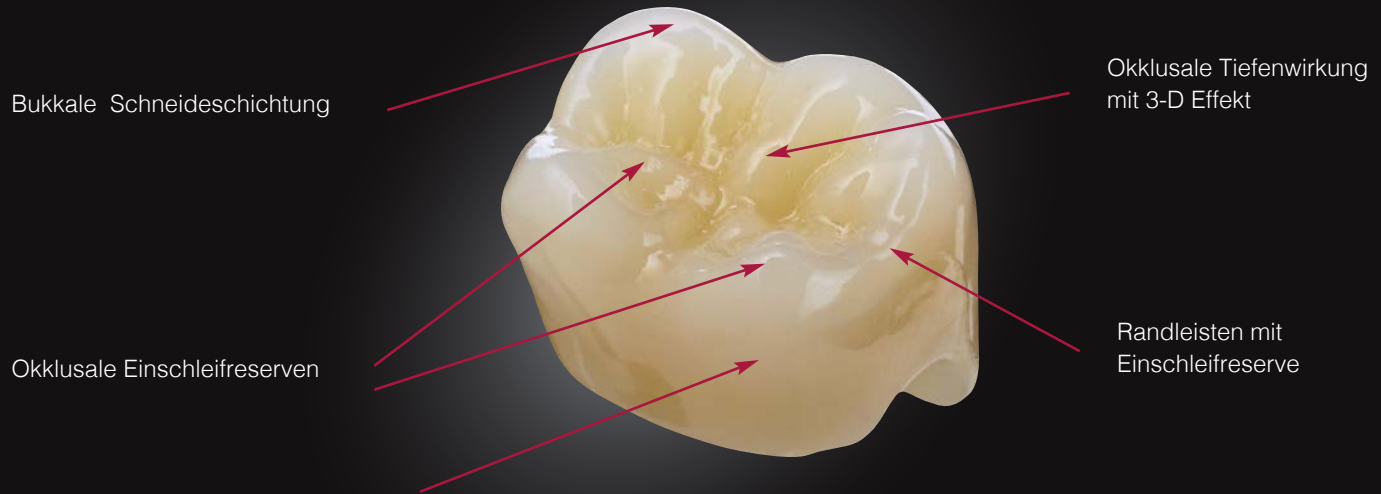
- Für bessere natürliche Anpassung an Umgebungsfarben

## Akzentuierter inzisaler Saum mit dezenter Mamelones

## Die Randleisten der Eckzähne sind transluzenter im mesialen Bereich.

Gleichmäßige Schichtung der Schneide mit identischen Anteilen, sowohl von Labial als auch von Palatinal mit dezenter Mamelones ermöglichen eine transluzenten Inzisalkante.

# artegral<sup>®</sup> Life



Linguale und pallatinale Schneideschichtung (umlaufende Schneide)

- Okklusale Tiefenwirkung mit 3-D Effekt
- Durch okklusale Einschleifreserven in den Kaufflächen bleibt die Ästhetik lange erhalten
- Bewährte Funktion mit neuem Kleid





## SEITENZÄHNE

- 2 Materialvarianten: **artegral® life** aus **OMP-N®** und **artegral life HD** aus **HMP-N®**
- Form, Funktion und Ästhetik - die Natur als Vorbild
- Umlaufende Schneide mit 3-D Effekt
- Nachhaltige Ästhetik durch „Schmelzeinschleifreseve“
- Bewährte funktionelle Kauflächengestaltung
- Abnehmende Höckergradneigung für unterschiedliche Okklusionskonzepte
- Gemäßigte, vollanatomische Okklusalfächenmorphologie
- Sichere, eindeutige Zentrikfindung mit definiertem Freiheitsgrad
- Zahn-zu-Zahn-Beziehung, vestibulär als Zahn-zu-zwei-Zahn-Beziehung anmutend
- Integrierte sagittale Aufstellhilfe
- Anwendbar in allen aktuellen Okklusionskonzepten sowie totalprothetischen Aufstellungsmethoden
- Basale Rille, Preventive Shift Groove (PSG®) verhindert Verdrehen und Kippen bei der Wachsaufstellung



Vier-Schicht-Aufbau



## DAS CBI® SYSTEM

Aufbauend auf den Forschungsergebnissen zur Vermessung von Frontzähnen an vollbezahnten Patienten nach einer Studie von Prof. Dr. Siebert (Freie Universität Berlin, jetzt Charité) entwickelte Merz Dental eine innovative und anerkannte Formensprache, das patentierte **CBI® System**.

# artegral® Life

## C-Form ♂

cervical-betont  
Markanz, Härte, maskulin



## B-Form ♀♂

body-betont  
Harmonie, neutral



## I-Form ♀

inzisal-betont  
Grazie, Eleganz, feminin



## BI-Form



## BO-Form



## IT-Form



# artegral<sup>®</sup> Life

FÜR JEDE SITUATION DEN PASSENDE ZAHNWERKSTOFF

## OMP-N<sup>®</sup>

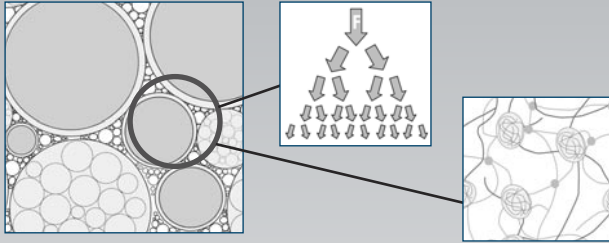
Organic Modified Polymer-Network

- Hochvernetzt
- Abrasionsfest
- Gewebefreundlich
- Chemisch beständig
- Farbstabil
- Verbundfest zum Basiskunststoff
- Temperaturbeständig
- Einfache Bearbeitbarkeit und Polierbarkeit
- Frei von anorganischen Füll- und Faserstoffen
- Elastisch und stoßabsorbierend

## HMP-N<sup>®</sup>

Highly Modified Polymer-Network

- Verschleiß-, abrasionsfest, Gewährleistung der vertikalen Abstützung
- Stoßabsorbierend bei auf den Zahn wirkenden Schlag- und Scherkräften
- Selbstregulierende biomimetische Anpassung reduziert Hyperbalancekontakte durch individuelle Funktionsgravur
- Homogene PMMA-Schichtung, einfache Verarbeitung bei der Prothesenfertigung
- Plaqueresistent durch einheitliche PMMA-Struktur
- Gewebefreundlich, plaqueresistent, farbstabil
- Starker Verbund mit dem Prothesenbasismaterial



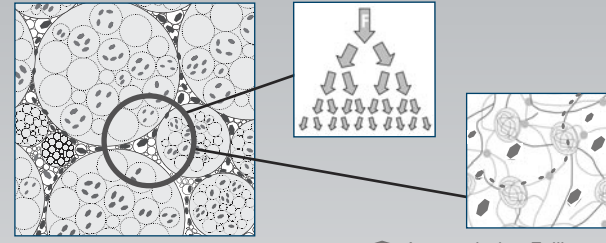
## OMP-N®

Im Submikroskopischen Bereich räumlich vernetzte Makromolekülstrukturen besetzen im chemischen Verbund die Zwischenräume zwischen größeren Polymerperlen. Dadurch wird auch der Monomeranteil bei der Zahnproduktion reduziert.

Hohe Elastizität, kein Absplintern aufgrund füllstoff- und faserfreier Formulierung mit integrierter Stoßdämpfung kompensieren auf den Zahn wirkende Kräfte, das Prothesenlager wird entlastet. **OMP-N®** weist eine sehr gute, plaqueresistente Oberflächenverdichtung nach der Politur selbst mit herkömmlichen Polierern, Polierrädern und Poliermitteln auf.

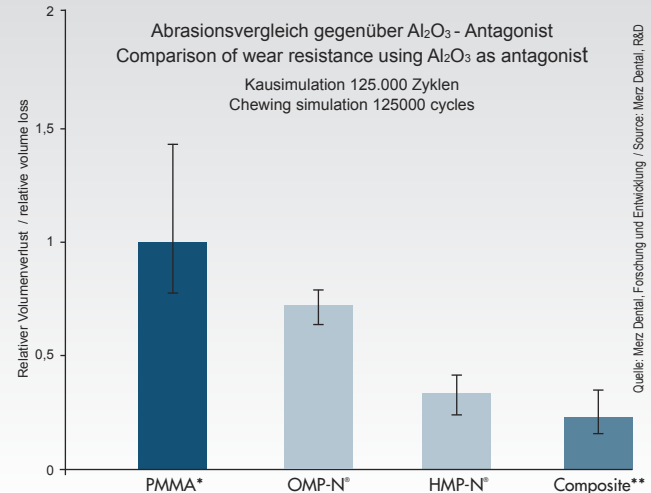
\* Mittelwert aus 4 marktgängigen dentalen Polymethylmethacrylaten

\*\* Mittelwert aus 4 marktgängigen dentalen Komposit-Werkstoffen



## HMP-N®

**HMP-N®** ist ein für die implantat- und periodontalgestützte Prothetik entwickelter Zahnwerkstoff mit von der Natur abgeschauten biomimetischen Eigenschaften. Durch seine homogene Struktur mit feinst kristallinen Füllkörpern bietet das Highly Modified Polymer-Network (HMP-N®) eine ausbalancierte Kombination von Eigenschaften.



# artegral<sup>®</sup> Life

## SHADE GUIDE

Der Farbkommunikation zwischen Zahnarzt und Zahntechniker kommt eine zentrale Bedeutung zu. Nur ein zuverlässiger bewährter Schlüssel kann diese wichtige Aufgabe erfüllen.

Der A-D Shade Guide ermöglicht Zahnärzten und Zahntechnikern mit den bewährten A-D Farben sowie den 4 Bleachfarben zu arbeiten: dauerhaft, zuverlässig und mit hoher Farbsicherheit.

- Material und Schichtung der Zähne im Shade Guide entsprechen den original Kunststoffzähnen
- Farbabweichungen werden somit auf ein Minimum reduziert
- Keine markanten Winkelmerkmale
- Identische mesiale/distale Leisten erleichtern die Farbbestimmung der Referenzzähne.

artegral<sup>®</sup> Life



Made in Germany

# artegral<sup>®</sup> Life



**Merz Dental GmbH** Kieferweg 1 24321 Lütjenburg, Germany Tel +49 (0) 4381 / 403-0 Fax +49 (0) 4381 / 403-403

[www.merz-dental.de](http://www.merz-dental.de)

1092329 / 2023-03

Merz Dental ist zertifiziert nach EN ISO 13485 und bietet dadurch die Sicherheit und die Vorteile eines zukunftsweisenden Qualitätsmanagement-Systems. Druckfehler und Irrtümer vorbehalten.