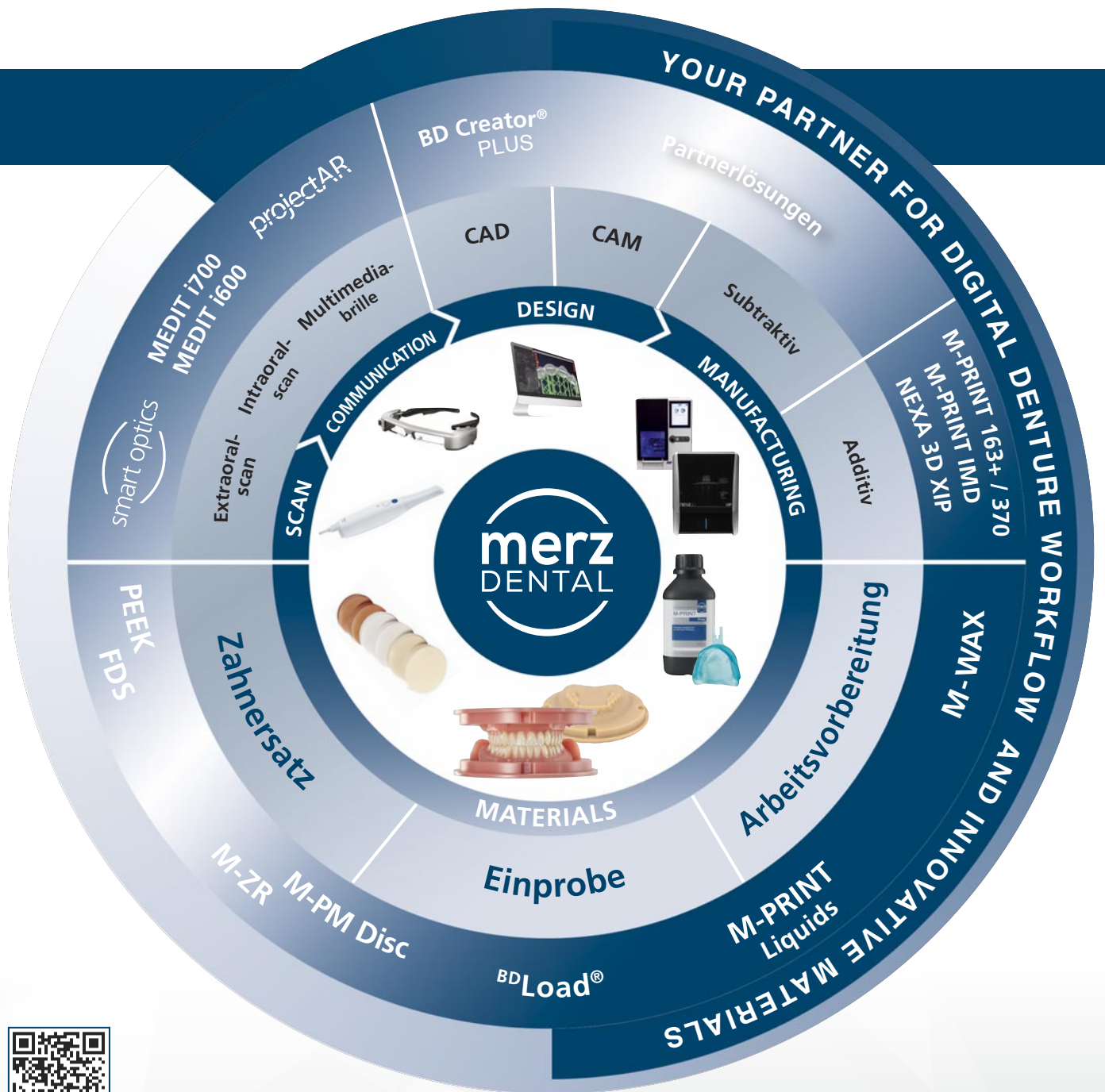




DIGITAL SOLUTIONS

100 % YOUR WAY

Merz Dental - Digital Denture Workflow & innovative Materialien.



www.merz-dental.de/digital-solutions



Seit über 70 Jahren entwickelt, produziert und vertreibt Merz Dental zahntechnische und zahnmedizinische Produkte am Unternehmenssitz und Produktionsstandort in Lütjenburg nach Qualitätsstandards made in Germany an der Küste Schleswig-Holsteins.

Als Medizinproduktehersteller, Systemanbieter für prothetische Kunststoffe sowie Kunststoffzähne und Spezialist für CAD/CAM Technologien liefern wir Qualitätsmaterialien für eine ästhetische und nachhaltige Prothetik in Praxis und Labor. Merz Dental hat Meilensteine gesetzt: Vom ersten vollanatomischen Zahn bis hin zum Baltic Denture System beschreibt unsere Geschichte die Lust auf Verbesserung und eine optimierte Zusammenarbeit von Zahnärzten und Zahntechnikern. Unsere Produkte sind das Ergebnis einer gelebten Kundenorientierung und Erfahrung. Deshalb haben wir uns als Merz Dental eine weltweit führende Position als mittelständisches Unternehmen der deutschen Dentalindustrie erarbeitet - darauf sind wir stolz.

DIGITAL DENTURE – 100 % YOUR WAY

Vom Scanprozess über das CAD von Modellen, Schienen oder Try-In Prothesen, bis hin zur subtraktiven oder additiven Fertigung von Hilfsmitteln oder Zahnersatz – mit Merz Dental ist Ihr Einstieg in den digitalen Workflow an jeder Stelle flexibel und auf Ihre Bedürfnisse abgestimmt möglich. Profitieren Sie von präziseren Ergebnissen, gesteigerter Prozesssicherheit und mehr Effizienz und ergänzen Sie bewährte Arbeitsabläufe um neue Technologien und innovative Materialentwicklungen.

Inhaltsverzeichnis

Intraoralscanner	4-5
Extraoralscanner	6-7
Software	8-9

Additive Manufacturing

3D-Drucker	10-12
3D-Druck Zubehör	13
3D-Druck Liquids	14-19

Subtractive Manufacturing

Zirkonoxid	20-23
Wachs	24
PEEK	25
PMMA	26-27
Baltic Denture System	28-29
Allgemeine Geschäftsbedingungen	30

INTRAORALSCAN



Medit i700 / i700w



Intraoralscanner

Die Medit i700 oder i700w Intraoralscanner machen das Scannen zu einem komfortablen Erlebnis für Zahnarzt und Patienten. Mit leistungsstarker Hardware und intelligenter Software ist der Medit i700 / i700w der Schlüssel zum Erfolg im digitalen Workflow.

EIGENSCHAFTEN

- Zuverlässig & schnell: bis zu 70 FPS
- Leichtes Gewicht (245 g / 328 g)
- Fernsteuerungsmodus
- UV-C LED Desinfektion
- 180° drehbare Scanspitze
- Adaptiver Anti-Beschlag

NEU
wireless

Der Medit i700 wireless ist mit einer Akkulaufzeit von bis zu 8 Stunden auch für längere Anwendungen geeignet.

- Medit Link
Scannen Sie mit intelligenten Funktionen, die auf zahnmedizinische Verfahren spezialisiert sind, und optimieren Sie die Kommunikation mit Ihrem Labor durch das cloudbasierte Echtzeitsystem. Regelmäßige Software-Upgrades verbessern die Leistung des Scanners und bieten neue Funktionen.

- Neue Möglichkeiten
Die Funktionen Crown Fit, Margin Line Creation, Denture und Impression Scanning oder A.I. Scanbody Matching bieten vielfältige Behandlungsmöglichkeiten. Neue Scan- und Kommunikationsfunktionen wie z. B. Smile Design, Case Talk oder Ortho Simulation ermöglichen eine schnelle und klare Kommunikation mit Partnern und Patienten.

Offene Scandaten aus Medit Link für: Klare Aligner, Kronen und Brücken, Implantatgetragene Restaurationen, Kieferorthopädische Voll- und Teilprothesen, Implantat-Schablonen, Schlaf-Apnoe-Geräte, Dental-Modelle und 3D-Drucke.

LIEFERFORM

- Medit i700 Intraoralscanner, Laptop
- Medit i700 wireless Intraoralscanner, Laptop
- Ergotron Cart SV40 (inkl. Touchscreen, Kühlpad, medizinischer Maus und Tastatur)
- 4 Scan Tips für Medit i700w / i700 / i600

REF
1039036
1039038
1039037

projectAR
powered by KLYM-2



Medit i600

Intraoralscanner

Übernehmen Sie mit dem Medit i600 mit nur einem Tastendruck die volle Kontrolle über Ihre Intraoralscans. Einfach Plug & Scan mit einem einzigen Kabel für die direkte Verbindung mit einem PC.

EIGENSCHAFTEN

- Zuverlässig: bis zu 35 FPS
- 3D-In-Motion-Video-Technologie
- Leichtes Gewicht (245 g)
- 180° drehbare Scanspitze
- Adaptiver Anti-Beschlag

• Medit Link

Scannen Sie mit intelligenten Funktionen und Apps, die auf zahnmedizinische Verfahren spezialisiert sind und optimieren Sie die Kommunikation mit Ihrem Labor durch ein cloudbasiertes Echtzeitsystem. Regelmäßige Software-Upgrades verbessern die Leistung des Scanners und bieten neue Funktionen. Das offene System Medit Link ermöglicht es Ihnen, Ihre Scandaten für alle Arten des Workflows und mit jeder Software, die den Import von STL-, PLY- und OBJ-Dateien erlaubt, zu verwenden.

LIEFERFORM

- Medit i600 Intraoralscanner, Laptop
- Ergotron Cart SV40 (inkl. Touchscreen, Kühlpad, medizinischer Maus und Tastatur)
- 4 Scan Tips für Medit i700w / i700 / i600

REF

1084116

1039037

projectAR 300 / 350

Die projectAR Multimediabrille erleichtert Ihnen den Arbeitsablauf der digitalen Abdrucknahme durch die Verbindung mit Ihrem Intraoralscanner. Losgelöst von Ihrem Monitor können Sie sich so voll und ganz auf die Abdrucknahme am Patienten konzentrieren.

EIGENSCHAFTEN

- Qualitätsverbesserung der digitalen Abformung durch direkte Kontrolle
- Ergonomische Behandlungshaltung
- Bildübertragung in Echtzeit
- Transparentes Sichtfenster mit HD-Auflösung (SI-OLED Display (0,43 Zoll, 16:9), 1.280 x 720 px)
- Keine Folgekosten
- Erhöhte Compliance durch verbesserte Patientinformation
- Mit selbst definiertem Bildausschnitt und kabelloser Übertragung über Ihr WLAN-Netzwerk

LIEFERFORM

- projectAR 300
- projectAR 350

REF

1039070

1039071



scanBox

Vollautomatischer, offener 3D-Dentalscanner

- dental Scan
- Monochromer Textur-Scan
- secondDie
- Universal-Modus
- Triple Tray® Abdruckscan*
- multiDie*
- multiCase*

EIGENSCHAFTEN

- Geeignet für alle Neueinsteiger sowie Profi-Anwender, die einfach, schnell und preisgünstig produzieren möchten
- Keine Lizenzgebühren
- Schnelles, übersichtliches und präzises Arbeiten mit der dental Scan Scansoftware
- Ausgabe der Scans in systemoffenen Endformaten zur Weiterverarbeitung in diversen CAD-Anwendungen
- Durchdachte Ergonomie und Handhabung
- Nach ISO 12836 geprüfte Messgenauigkeit von 6 µm

LIEFERFORM

- scanBox
smart optics 3D Extraoral Scanner

REF

1039017

*Optional erweiterbar

Vinyl Open Air

Funktionsscanner mit 180°-Öffnung

- dental Scan
- Monochromer Textur-Scan
- Farbiger Textur-Scan
- secondDie
- Universal-Modus
- Triple Tray® Abdruckscan*
- multiDie*
- multiCase*
- Virtueller Artikulator

EIGENSCHAFTEN

- 180°-Öffnung bietet enorm viel Platz für das Einlegen der Modelle
- Grundausstattung zum Scannen eines Großteils der Anwendungsfälle - problemlos später erweiterbar
- Artikulator Scan
- Mit innovativen Touchscreen für kurze Wege und eine leichte Handhabung
- Innovative Z-Achse fährt das Scan-Objekt automatisch auf die richtige Höhe - das Aufschrauben von Distanzplatten entfällt

LIEFERFORM

- Vinyl Open Air
smart optics 3D Extraoral Scanner

REF

1039026



Vinyl UXD

Vinyl High Resolution



Dentalscanner mit hohem Funktionsumfang

- Artikulatorscan
- Autoartikulation
- Twin Tray-Modellscan
- Abdruckscan
- Triple Tray®-Abdruckscan
- Baltic Denture System®
- secondDie
- multiDie/multiDie+
- Virtueller Artikulator

EIGENSCHAFTEN

- Optimale Datenerfassung durch zwei hochauflösende Kameras und einen weiterentwickelten 3D-Sensor
- Vier Scan-Modi: vom hochauflösenden Datensatz bei voller Scanabdeckung bis zu zeitsparendem reduzierten Datensatz
- Objekte werden für bestmögliche Scanergebnisse durch KI-gesteuerte Z-Achsenpositionierung in der Höhe automatisch ausgerichtet
- Aktivierung von Workflow-Elements und Start des Scans durch Handgesten - nahezu autark vom PC
- Projektion von Hilfestellungen auf die System- oder Universalplatte, um ein falsches Einsetzen von Artikulatoren oder Abdrücken auszuschließen

LIEFERFORM

- Vinyl UXD
smart optics 3D Extraoral Scanner

REF

1039022

Präzisionsscanner für jede dentale Indikation

- dental Scan
- Monochromer Textur-Scan
- Farbiger Textur-Scan
- secondDie
- Universal-Modus
- Triple Tray® Abdruckscan
- multiDie
- multiCase

EIGENSCHAFTEN

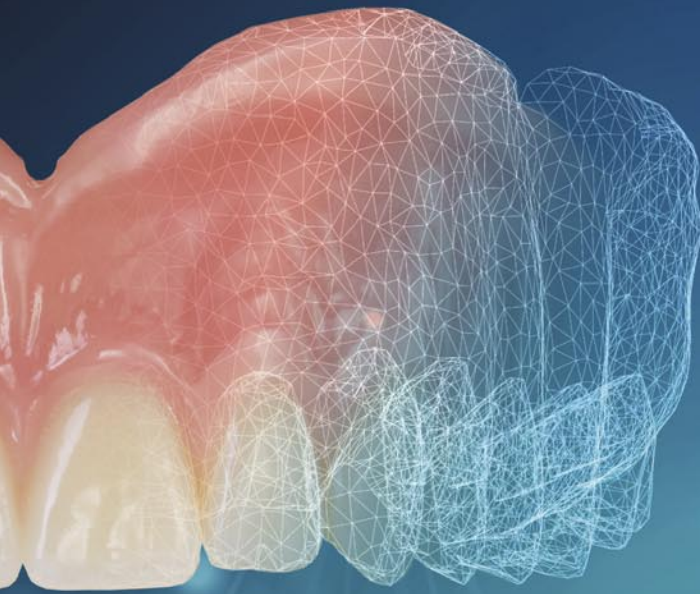
- Enorm hohe Effizienz und Präzision, auch bei kompliziertesten dentaltechnische Arbeiten
- Weiterentwickelte Sensoreinheit mit moderner Hochleistungskamera sowie Blue-Light LED für höchste Global- und Detailgenauigkeit
- Scanqualität kann durch Aktivieren und Deaktivieren des High Resolution-Modus selbst beeinflusst werden
- Wiederholungsgenauigkeit von bis zu 4 µm nach DIN ISO 12836
- Alle Module im Lieferumfang enthalten
- Innovative Z-Achse fährt das Scan-Objekt automatisch auf die richtige Höhe - Das Aufschrauben von Distanzplatten entfällt

LIEFERFORM

- Vinyl High Resolution
smart optics 3D Extraoral Scanner

REF

1039018



THE NEW

BDCreator[®] PLUS

- ▶ Eine Software
- ▶ Alle Indikationen
- ▶ Unbegrenzte Möglichkeiten

Weitere Informationen
+ Download Demoversion



BDCreator[®] PLUS

Die prozessintegrierte CAD-Software

- Totalprothetik für alle Angle-Klassen
- Unimaxilläre Totalprothesen
- Overdenture-Prothesen über Attachment
- Totale Immediat- und Interimsprothesen
- Individuelle Löffel
- Individuelle Bissregistrat - ohne Vorbissnahme
- Stützstiftregistrat - ohne Vorbissnahme

EIGENSCHAFTEN

- Alle gängigen Workflows zur digitalen Herstellung totaler Prothesen in einer Software
- Keine Unterbrechung des Workflows durch Fremdsoftware zur Nachbesserung
- Effizientes Design im ^{BD}Load[®] oder Individualität durch digitale Repositionierung von Zahnreihen oder einzelner Zähne
- Volljustierbarer virtueller Artikulator mit Anpassung der okklusalen Korrekturbahnen und Mesh-Analyse
- 120 neue Zahnaufstellungen basierend auf dem artegral[®] life (REF 1032143)
- Offene Fertigung: Drucken oder Fräsen im ^{BD}Load[®], ^{BD}Load[®] XP, per FileSplit Zahnkranz und Basis oder Pockets
- Minimierung möglicher Fehlerquellen bereits am Anfang des Workflows, durch digital unterstützt hergestellte Funktionslöffel und Bisschablonen

LIEFERFORM

- BDCreator[®] PLUS CAD Lizenz-Modell (beinhaltet CAD Modul + Add-on Arbeitsvorbereitung)
- BDCreator[®] PLUS Add-On PreSets

REF

1032144
1032143

artegral® Life



PreSets

Softwarepartner (CAM)

Digitale Totalprothetik

- 120 bereits in Okklusion aufgestellte artegral® life Zahnreihen für die CAD-Konstruktion und Fertigung inkl. Individualisierungsoptionen je Zahn oder Zahngruppe, einzeln oder synchron, in Achs- sowie Raumrichtung
- Für eine einfachere, schnellere und effizientere digitale Totalprothetik
- **Anpassbar für die Angle-Klassen I-III**

EIGENSCHAFTEN

- Herausragende Merkmale des artegral® life, wie die Körperhaftigkeit natürlicher Zähne und die universelle Funktion, aufbereitet für den digitalen Fertigungsprozess
- Aufstellung in 3 Bogenweiten und 2 Set-Ups nach der Philosophie des ^{BD}Load®
- Digitale Repositionierung der kompletten Zahnreihe oder einzelner Zähne
- Daten in High-Resolution Auflösung für eine anschließende präzise und passgenaue Fertigung
- Verschiedenste Produktionsmöglichkeiten: z. B. Zwei-Schritt-Fräsen, 3D-Druck von Basis und Zähnen, monolithisch gedruckte Prothesen für z. B. Einproben, oder die Kombination mit den artegral® life Zähnen und der Ergänzung der funktionellen Eigenschaften durch die farbliche Brillanz, Ästhetik und Natürlichkeit des Zahns.



VERFÜGBARKEIT

- ^{BD}Creator® PLUS
- **exocad** Full Denture Module (geplant)
- **3shape** Dental System



M-PRINT 163+ (W2P SolFlex 163+)

DIE BESTEN IN IHRER KLASSE

Die M-PRINT 3D-Drucker zeichnen sich durch patentierte Bestandteile und Verfahren aus, die höchsten Qualitätsansprüchen gerecht werden. Je nach Bedarf und Produktionsanforderungen kann zwischen einem oder drei Baufeldern gewählt werden.

- ✓ Erstklassige Druckergebnisse**
 Patentiertes Wannensystem verringert die Abzugskräfte beim Ablösen der einzelnen Schichten auf ein Minimum. Fehldrucke werden signifikant reduziert.
- ✓ Optimierte Druckgeschwindigkeit**
 Patentiertes VDFS (Vat Deflection Feedback System) beschleunigt dank eines Sensors den Druckprozess und erlaubt eine deutlich erhöhte Druckgeschwindigkeit.
- ✓ Vollste Präzision**
 Die größeren Baureihen der M-PRINT 3D-Drucker ermöglichen durch die patentierte Moving-DLP-Technologie eine verzerrungsfreie, gleichbleibend hohe Druckgenauigkeit und Auflösung über die gesamte Druckfläche.
- ✓ Maximale Flexibilität**
 Die M-PRINT 3D-Drucker unterstützen gängige Slicing- und Nesting-Softwarepakete. Druckjobs werden direkt via Netzwerk oder USB-Schnittstelle übermittelt.

DLP 3D-Drucker

Abmessung (B x T x H)	318 x 296 x 620 mm ~ 15 kg
Bauvolumen	1 Druckfeld 80 x 50 x 120 mm
Schichtdicke	25 - 200 µm
Pixelgröße	63 µm
Baugeschwindigkeit	138 mm/h
Technologie	UV-LED DLP® 1280 x 800 Pixel 385 nm Wellenlänge (UV)
Netzanforderungen	100 – 240 V / 50/60 Hz / 80 W
Mit Schnellspannvorrichtung für Wanne und Bauplattform Patentiertes VDF System	

LIEFERFORM

- M-PRINT 163+ DLP-Drucker
- FlexVat für SolFlex 150/163
Materialwanne flexibel
- Bauplattform für SolFlex 150/163
- Griffset für FlexVat

REF

- 1084055
- 1084072
- 1084076
- 1084087



M-PRINT Lab 370

(W2P SolLab 370)

Nexa3D XiP

Full HD DLP 3D-Drucker

Abmessung (B x T x H)	480 x 425 x 800 mm ~ 34 kg
Bauvolumen	3 Druckfelder 134 x 226 x 200 mm
Schichtdicke	25 - 200 µm
Pixelgröße	70 µm
Baugeschwindigkeit	138 mm/h
Technologie	UV-LED DLP®, Full HD 1920 x 1080 Pixel 385 nm Wellenlänge (UV)
Netzanforderungen	100 – 240 V / 50/60 Hz / 300 W
Mit Schnellspannvorrichtung für Wanne und Bauplattform	
Mit starrer Wannentechnologie (PowerVat)	

- Schnelle Druckergebnisse in konstant hoher Qualität
- Full HD Light Engine mit beweglicher DLP-Technologie
- Einfache und intuitive Handhabung
- Integriertes PowerVat Wannensystem
- Automatische z0-Kalibrierung
- Große Baufläche für viele Konstruktionen

LIEFERFORM

LIEFERFORM	REF
• M-PRINT Lab 370 Full HD DLP-Drucker	1084101
• PowerVat für SolLab 370 Materialwanne starr	1084100
• ASP Folien für PowerVat SolLab 370	1084103
• Bauplattform für SolLab 370	1084105

Desktop 3D-Drucker

Abmessung (B x T x H)	420 x 350 x 530 mm
Bauvolumen	195 x 115 x 210 mm
Schichtdicke	50 - 200 µm
Pixelgröße	52
Technologie	405 nm LED-Array mit Kollimationslinse Modular 9,3-Zoll-Monochrom-4K-LCD- Maske
Netzanforderungen	100 – 240 VAC, 50/60Hz
Dateiformate	.stl, .obj
Ethernet / USB / Wi-Fi-Konnektivität	

- Nexa3D Everlast-2-Membran liefert eine verbesserte Qualität der Bauteile bei schnellen Druckergebnissen
- Das modulare Mono-LCD mit 4K-Auflösung und die fortschrittliche UV-Lichtmaschine sorgen für gleichmäßige und konsistente Drucke
- Schnellwechselsystem zum einfachen Wechseln von Materialien
- Schlankes Industriedesign mit robusten Komponenten und benutzerfreundlicher Bedienung

LIEFERFORM

LIEFERFORM	REF
• Nexa3D XiP Desktop 3D-Drucker	1039090
• 4K Monochrom LCD-Modul	1039091
• Everlast 2 Membrane 3 St.	1039092
• LCD Schutzglas Kit	1039093
• Materialwanne	1039095



M-PRINT IMD

(Carima IMD)

3D-Drucker

- Optimiert für dentale Anwendungen
- One-Stop Digital Workflow
- Schnelle Druckergebnisse
- Hohe Präzision
- FHD-Auflösung 1920 x 1080
- Reproduzierbare Ergebnisse
- Druck großer Werkstücke möglich
- Inklusive Slicing-Software ohne laufende Kosten

Abmessung (B x T x H)	391 x 405 x 589 mm ~ 18,5 kg
Bauvolumen	124 x 70 x 140 mm
Schichtdicke	25 - 150 µm
Pixelgröße	65 µm
Wellenlänge	385 nm UV LED
Auflösung	FHD 1920 x 1080
Dateiformate	stl, obj, amf, slc, ply, svg
Netzanforderungen	DC 24V 5A mit Adapter

LIEFERFORM

- M-PRINT IMD Drucker
- Vat für Carima IMD Materialwanne
- Folien für Vat Carima IMD
- Spachtel für Carima IMD

REF

- 1084110
- 1084112
- 1084113
- 1084114



Zubehör

REF

REF

Otofash G171 Lichthärtegerät

- Zur schnellen und sicheren Aushärtung von lichthärtenden Kunststoffen
- Photopolymerisation aller lichthärtenden Materialien
- Intensive Strahlung im Wellenlängenbereich 280 – 580 nm
- Polymerisationsraum ca. 120 x 120 x 50 mm

• Otofash G171 Lichthärtegerät	1084062
• Otofash G171 Lichthärtegerät mit Schutzgasoption	1084063
• Ersatz-Lampe	1084064
• Ersatz-Wanne	1084065
• Ersatz-Filter	1084066
• Druckminderer und Kupplung	1084067

Pyramis Entry Slicing Software

1084090

- Import von *.stl und vielen anderen Dateiformaten
- Positionieren von Objekten und Support-Strukturen automatisch, manuell oder benutzerdefiniert möglich

ZUBEHÖR

• GT Sonic 3L Ultraschallbad	1084060
• M-PRINT Wash, 1000 ml iso-Propanol-Reinigungsflüssigkeit > 99,5 % rein	1084080
• Glasstab für Gummiwischer, 2 Stück	1084081
• Gummiwischer zum Reinigen der Vat, 2 Stück	1084082
• Kunststoffpinzette aus PMP, 145 mm, spitz	1084083
• Kunststoffschale rot 17,5 x 10 x 3,4 cm	1084084
• Kunststoffschale grün 17,5 x 10 x 3,4 cm	1084085
• Kunststoffdose zum Waschen der Teile, 500 ml, 54 mm Öffnung, braun	1084086

ADDITIVE MANUFACTURING



M-PRINT Proto

Rapid-Prototyping

- Lichthärtendes Premiumharz auf Acrylatbasis
- Für die additive Herstellung von Objekten jeglicher Art
- Konzipiert für die wannenbasierte Photopolymerisation bei 385 nm

EIGENSCHAFTEN

- Ready 2 Print - kein Aufschütteln notwendig
- Drucken von 25 µm bis 100 µm Schichtdicke
- Hohe Form und Kantenstabilität für beste Ergebnisse bei filigranen Strukturen und Objekten
- Hohe Formstabilität und Verwindungsfestigkeit für exakte verzugsfreie Objekte
- Maximale Oberflächenhärte für mechanische Beanspruchung ohne Formveränderungen

LIEFERFORM

- Farbe clear 1.000 g
- Farbe cobalt-blue 1.000 g

REF

1084025
1084026

M-PRINT Cast

Gussobjekte

- Ausbrennfähiges, lichthärtendes Premiumharz auf Acrylatbasis
- Für die additive Herstellung von Objekten in der Press- und Modellgusstechnik
- Anwendbar im konventionellen als auch im Speedgussverfahren für Presskeramik z. B. Veneers, Inlays oder Onlays
- Konzipiert für die wannenbasierte Photopolymerisation bei 385 nm

EIGENSCHAFTEN

- Ready 2 Print - kein Aufschütteln notwendig
- Rückstandslos verbrennend (< 0,1 %), selbst bei großen Volumenteilen
- Verzugsfrei, auch bei großvolumigen (voluminösen) Objekten
- Abgestimmt auf phosphatgebundene Einbettmassen
- Hohe Festigkeit, Form und Kantenstabilität, beste Zeichnungsgenauigkeit bei filigranen Strukturen
- Feinste Strukturen durch Schichtstärken bis 25 µm - präzise Reproduktion mit feinsten Oberflächenstruktur

LIEFERFORM

- Farbe purple 1.000 g

REF

1084010



M-PRINT Model

Modellherstellung

- Opaker, licht- und feuchtigkeitsstabiler, lichthärtender 3D-Druck-Kunststoff
- Für die Herstellung von sehr präzisen, detailgetreuen Meister-, Stumpf- und / oder Funktionsmodellen mit feinsten und glatter Oberflächenstruktur
- Konzipiert für die wannenbasierte Photopolymerisation bei 385 nm

EIGENSCHAFTEN

- Ready 2 Print - kein Aufschütteln notwendig
- Sehr dimensionsstabil, präzise beschleifbar
- Ohne Füllstoffe & Pigmente
- Präparationslinien durch Opazität optimal sichtbar
- Hohe Baupräzision - für hervorragende Passung der Modellstümpfe
- Hohe Effizienz - durch niedrigviskose Einstellung des Harzes für geringeren Materialverbrauch und kurzes Post-Processing

LIEFERFORM

- Farbe ash-gray 1.000 g
- Farbe taupe-gray 1.000 g
- Farbe sand 1.000 g

REF

- 1084017
- 1084018
- 1084020

M-PRINT Tray

Individuelle Abdrucklöffel

- Lichthärtender, biokompatibler 3D-Druck-Kunststoff
- Für die Herstellung von individuellen Funktions- und Abdrucklöffeln, Bissnahmen, Registraten, Übertragungsschlüsseln und Basisplatten
- Konzipiert für die wannenbasierte Photopolymerisation bei 385 nm

EIGENSCHAFTEN

- Ready 2 Print - kein Aufschütteln notwendig
- Geprüfte Biokompatibilität gemäß EN ISO 10993-1
- Medizinproduktklasse I
- Hohe Formstabilität und Verwindungsfestigkeit für exakte verzugsfreie Abformungen
- Geruchs- und geschmacksneutral
- Retentionslöcher können in der CAD-Modellierung vorgeplant werden
- Effektiv, da optimiert für hohe Druckgeschwindigkeiten und hohe Schichtdicken bis 150 µm

LIEFERFORM

- Farbe aqua 1.000 g
- Farbe hot-pink 1.000 g

REF

- 1084035
- 1084036



M-PRINT TryIn

Einprobekörper

- Lichthärtender, biokompatibler 3D-Druck-Kunststoff
- Für die Herstellung von Einprobekörper für die herausnehmbare Total- und Teilprothetik
- Korrekturabformungen und Bissnahmen
- Konzipiert für die wannenbasierte Photopolymerisation bei 385 nm

EIGENSCHAFTEN

- Ready 2 Print - kein Aufschütteln notwendig
- Geprüfte Biokompatibilität gemäß EN ISO 10993-1
- Medizinproduktklasse I
- Zur realistischen Beurteilung von Passung, Phonetik und Ästhetik vor der finalen Fertigung
- Geeignet zur Überprüfung der Bissregistrierung und der Okklusionsfunktionalität
- Verfügbar in den Farben ivory und gum für monochrome Einproben oder ästhetische Bicolor-Einproben
- Geruchs- und geschmacksneutral
- Präzise beschleifbar für patientenspezifische Anpassungen durch den Zahnarzt
- Hohe Präzision - für eine hervorragende Passung
- Abgestimmt auf die Fertigung digitaler Prothesen mit dem Baltic Denture System

LIEFERFORM

- Farbe ivory 500 g
- Farbe ivory 1.000 g
- Farbe gum 500 g
- Farbe gum 1.000 g

REF

1084045
1084046
1084047
1084048

M-PRINT Surgical guide

Bohrschablonen

- Biokompatibles, flüssiges, lichthärtendes Premiumharz auf Acrylatbasis
- Zur Herstellung von Bohrschablonen und Positionierungsschablonen
- Für eine exakte Formgebung im Bereich der Bohrhülsen
- Konzipiert für die wannenbasierte Photopolymerisation bei 385 nm

EIGENSCHAFTEN

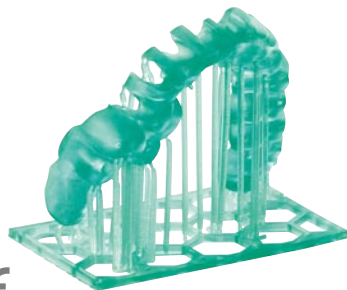
- Ready 2 Print - kein Aufschütteln notwendig
- Geprüfte Biokompatibilität gemäß EN ISO 10993-1
- Medizinproduktklasse I
- Dimensionsstabil, für die exakte Positionierung und Fixierung der Bohrhülsen, für eine sichere Insertion beim Patienten
- Sehr gute Präzision und passgenau für die jeweiligen Knochen- und Weichgewebsverhältnisse
- Verwindungssteif, für das chirurgisch präzise und sichere Einsetzen von Zahnimplantaten
- Farbe ice-blue zur visuellen Kontrolle im Arbeitsbereich
- Leicht polierbar
- Schleimhautverträglich
- Ohne Füllstoffe & Pigmente

LIEFERFORM

- Farbe ice-blue 1.000 g

REF

1084040



CE



CE 0482

M-PRINT Surgical guide HT

Sterilisierbare Bohrschablonen

- Biokompatibles, flüssiges, lichthärtendes Premiumharz auf Acrylatbasis
- Zur Herstellung von sterilisierbaren Bohrschablonen und Positionierungsschablonen
- Für eine exakte Formgebung im Bereich der Bohrhülsen
- Konzipiert für die wannenbasierte Photopolymerisation bei 385 nm

EIGENSCHAFTEN

- Ready 2 Print - kein Aufschütteln notwendig
- Geprüfte Biokompatibilität gemäß EN ISO 10993-1
- Medizinproduktklasse I
- Dimensionsstabil, für die exakte Positionierung und Fixierung der Bohrhülsen, für eine sichere Insertion beim Patienten
- Sehr gute Präzision und passgenau für die jeweiligen Knochen- und Weichgewebsverhältnisse
- Verwindungssteif, für das chirurgisch präzise und sichere Einsetzen von Zahnimplantaten
- Farbe spring-green zur visuellen Kontrolle im Arbeitsbereich
- Hohe Steifigkeit, niedrige Verformung durch sehr hohes E-Modul
- Leicht polierbar
- Schleimhautverträglich
- Dampfsterilisierbar bis 134 °C
- Ohne Füllstoffe & Pigmente

LIEFERFORM

- Farbe spring-green 1.000 g

REF

1084041

M-PRINT Splint

Okklusions- und Aufbisschienen

- Biokompatibles, flüssiges, lichthärtendes Premiumharz auf Acrylatbasis
- Für die additive Herstellung von Okklusions- und Aufbisschienen aller Art
- Konzipiert für die wannenbasierte Photopolymerisation bei 385 nm

EIGENSCHAFTEN

- Ready 2 Print - kein Aufschütteln notwendig
- Geprüfte Biokompatibilität gemäß EN ISO 10993-1
- Geschmacksneutral, hoher Tragekomfort für hohe Patientenzufriedenheit
- Medizinproduktklasse IIa - dauerhafter Verbleib im Mund
- Hohe Präzision für perfekten Sitz
- Farbstabil, dauerhaft klar
- Dimensionsstabil
- Leicht polierbar

LIEFERFORM

- Farbe clear 1.000 g

REF

1084050



CE 0482



M-PRINT Splint flex

Flexible Okklusions- und Aufbissschienen

- Biokompatibles, lichthärtendes Premiumharz auf Acrylatbasis
- Für die additive Herstellung von flexiblen Okklusions- und Aufbissschienen aller Art
- Konzipiert für die wannenbasierte Photopolymerisation bei 385 nm

EIGENSCHAFTEN

- Ready 2 Print - kein Aufschütteln notwendig
- Geprüfte Biokompatibilität gemäß EN ISO 10993-1
- Geschmacksneutral, hoher Tragekomfort für hohe Patientenzufriedenheit
- Medizinproduktklasse IIa - dauerhafter Verbleib im Mund
- Erhöhter Tragekomfort durch angenehme Flexibilität
- Hohe Präzision für perfekten Sitz
- Farbstabil, dauerhaft klar
- Dimensionsstabil
- Leicht polierbar

LIEFERFORM

- Farbe clear 1.000 g

REF

1084051

M-PRINT	Anwendungsgebiete	MPK*	Farbe	Viskosität	Biegefestigkeit	Biegemodul	Glaspunkt	Vickershärte	Wellenlänge	Schichtstärke
 Proto	<ul style="list-style-type: none"> • 3D gedruckte Objekte jeglicher Art 	–	<ul style="list-style-type: none"> • clear • cobalt-blue 	920 ± 100 mPa·s	108 ± 4 MPa	3000 ± 100 MPa	93 °C	20 ± 1 HV0,2	385 nm	25 µm 50 µm 100 µm
 Cast	<ul style="list-style-type: none"> • Gussobjekte jeglicher Art 	–	<ul style="list-style-type: none"> • purple 	1000 ± 200 mPa·s	104 ± 3 MPa	2900 ± 200 MPa	86 °C	–	385 nm	25 µm 50 µm 100 µm
 Model	<ul style="list-style-type: none"> • Modelle • Modellstümpfe • Modelle für Schienen- und Funktionsmodelle 	–	<ul style="list-style-type: none"> • ash-gray • taupe-gray • sand 	950 ± 100 mPa·s	68 ± 2 MPa	1600 ± 100 MPa	–	–	385 nm	25 µm 50 µm 100 µm
 Tray	<ul style="list-style-type: none"> • Individuelle Funktions- und Abdrucklöffel • Bissnahmen • Übertragungsschlüssel • Basisplatten 	I	<ul style="list-style-type: none"> • aqua • hot-pink 	900 ± 100 mPa·s	116 ± 10 MPa	2900 ± 300 MPa	91 °C	–	385 nm	50 µm 100 µm 150 µm
 TryIn	<ul style="list-style-type: none"> • Einprobekörper • Korrekturabformungen • Bissnahmen 	I	<ul style="list-style-type: none"> • ivory** • gum** 						385 nm	50 µm 100 µm
 Surgical guide	<ul style="list-style-type: none"> • Bohrschablonen • Positionierungsschablonen 	I	<ul style="list-style-type: none"> • ice-blue 	830 ± 100 mPa·s	100 ± 8 MPa	2600 ± 200 MPa	96 °C	–	385 nm	25 µm 50 µm 100 µm
 Surgical guide HT	<ul style="list-style-type: none"> • Sterilisierbare Bohrschablonen • Sterilisierbare Positionierungsschablonen 	I	<ul style="list-style-type: none"> • spring-green 	650 ± 100 mPa·s	130 ± 5 MPa	3150 ± 130 MPa	–	–	385 nm	25 µm 50 µm 100 µm
 Splint	<ul style="list-style-type: none"> • Okklusions- / Aufbisschienen • Bleachingschienen 	Ila	<ul style="list-style-type: none"> • clear 	825 ± 100 mPa·s	70 ± 6 MPa	1800 ± 200 MPa	93 °C	20 ± 1 HV0,2	385 nm	25 µm 50 µm 100 µm
 Splint flex	<ul style="list-style-type: none"> • Flexible Okklusions- / Aufbisschienen • Bleachingschienen 	Ila	<ul style="list-style-type: none"> • clear 	700 ± 100 mPa·s	–	–	–	–	385 nm	25 µm 50 µm 100 µm

* Medizinproduktklasse
** geplant

Merz Dental ist zertifiziert nach EN ISO 13485 und bietet dadurch die Sicherheit und die Vorteile eines zukunftsweisenden Qualitätsmanagement-Systems.





M-ZR multilayer HT+

CAD/CAM Zirkonoxid-Rohling 5Y-TZP (Typ II Klasse 4) SUPER TRANSLUCENT (5-Layers pre-colored)

- Hochästhetische monolithische Kronen und Brücken (bis 3 Glieder, inkl. Molarenrestauration)
- Insbesondere monolithische Frontzahnrestaurationen (Brücken bis 3 Glieder)
- Cut back (one layer)
- Hochästhetische Verblendarbeiten

EIGENSCHAFTEN

- Super Translucent (49 %)
- Biegefestigkeit 800 MPa
- Lebendige Chroma und eine Transluzenzsteigerung im inzisalen Drittel
- Fließende Farbabstufung von zervikal zu inzisal
- Individuelle Farbverläufe, wie sonst nur bei der aufwendigen Liquid-Pinseltechnik
- Hohe Farbsicherheit durch industrielle Einfärbung im Vergleich zur Pinseltechnik
- Zuverlässiger Farb- und Transluzenzverlauf durch die multi Additive Technology®
- Verzugsfest beim Sintern durch einzel-isostatische Nachverdichtung jedes Rohlings

LIEFERFORM

- Farben: A1, A2, A3, A3.5, A4, B1, B2, B3, B4, C1, C2, C3, C4, D2, D3, D4, Bleach
- Ø 98,5 mm
- Stärken: 14 mm / 18 mm / 22 mm

M-ZR multicolor ST

CAD/CAM Zirkonoxid-Rohling 4Y-TZP (Typ II Klasse 5) SUPER TRANSLUCENT (5-Layers pre-colored)

- Hochästhetische monolithische Kronen und Brücken (≥ 4 Glieder)
- Insbesondere monolithische Frontzahnrestaurationen (Brücken ≥ 4 Glieder)
- Cut back (one layer)
- Hochästhetische Verblendarbeiten

EIGENSCHAFTEN

- Super Translucent (45 %)
- Biegefestigkeit >1.250 MPa
- Zeitsparend, da keine zusätzliche Färbung oder Trocknung notwendig ist
- Zuverlässige Farbproduktion durch multi Additive Technology®

LIEFERFORM

- Farben: A1, A2, A3, A3.5, A4, B1, B2, B3, B4, C1, C2, C3, C4, D2, D3, D4, Bleach
- Ø 98,5 mm
- Stärken: 14 mm / 18 mm / 22 mm



M-ZR color HT

M-ZR white HT



CAD/CAM Zirkonoxid-Rohling 3Y-TZP-LA (Typ II Klasse 5) HIGH TRANSLUCENT (pre-colored)

- Monolithische Kronen und Brücken jeder Spannweite
- Hochästhetische Verblendarbeiten jeder Spannweite
- Auch für monolithische Kronen und Brücken ≥ 4 Glieder
- Cut back (one layer)

CAD/CAM Zirkonoxid-Rohling 3Y-TZP-LA (Typ II Klasse 5) HIGH TRANSLUCENT

- Kronen und Brücken jeder Spannweite und tertiäre Konstruktionen
- In Verbindung mit M-ZR Färbeliuids hochästhetische Verblendarbeiten jeder Spannweite
- Cut back (one layer)

EIGENSCHAFTEN

- High Translucent (40 %)
- Biegefestigkeit 1.250 MPa
- Zeitsparend, da keine zusätzliche Färbung oder Trocknung notwendig ist
- Zuverlässige Farbproduktion durch multi Additive Technology®

EIGENSCHAFTEN

- High Translucent (40 %)
- Biegefestigkeit 1.100 MPa
- Hohe Festigkeit
- Hohe Bruchzähigkeit
- Deutlich gesteigerte Lichtdurchlässigkeit kombiniert mit den bekannten, positiven mechanischen Eigenschaften des "weißen" Zirkons

LIEFERFORM

- Farben: A1, A2, A3, A3.5, B1, B2, C2, D3
- \varnothing 98,5 mm
- Stärken: 10 mm / 14 mm / 18 mm / 20 mm / 25 mm

LIEFERFORM

- \varnothing 98,5 mm
- Stärken: 10 mm / 14 mm / 16 mm / 18 mm / 20 mm / 25 mm



CE 0483

Mal- und Pastenkeramik

- Zur Herstellung und Individualisierung von Kronen und Brücken aus monolithischem Zirkonoxid (Y-TZP), Metallkeramik, Presskeramik, Lithium-Disilicat (monolithisch und verblendet) Zirkon (Verblendkeramik)
- Besonders geeignet zur Individualisierung monolithischer Frontzahn-Kronen und -Brücken mittels der Cut-Back- / Color and Micro-Layering Technique

EIGENSCHAFTEN

- Abdeckung des gesamten Farbspektrums von Zähnen und Gingiva
- Verblüffend einfach für zuverlässige, natürliche Ergebnisse bei hoher Flexibilität
- Schnell bei der 1-Brand- und individuell bei der 2-Brand-Technik
- Hohe Farbstabilität für maximale Ästhetik
- Kontrolliertes, gezieltes Arbeiten vor dem Brand, dank geringer Schrumpfung und Farbstabilität, ergibt identisches Ergebnis nach dem Brand
- Natürliche Transluzenz, Opaleszenz und Fluoreszenz
- Naturidentisches Aussehen der Zahnoberflächen durch natürlichen Lichtbrechungsindex
- Erzeugt Lichtdynamiken wie bei geschichteten Kronen und Brücken
- Dreidimensionalität und Lichtdynamik durch Schichtstärken von 0,8 mm im Cut-Back-Verfahren
- Anpassung der Farbe um bis zu drei Farbstufen möglich
- Einzigartiges Angebot an Gingiva-Farben und -Pasten

LIEFERFORM

myILLUSION Sets

	REF
• Basic Set	1019965
• Professional Set	1019967
• Gingiva Set	1019966

myILLUSION Color

- Body à 4 g (A fluor, B fluor, C fluor, D fluor)
- Gingiva à 3 g (GUM red purple, GUM rose, GUM rose pink, GUM coral red intensive, GUM red intensive)
- Effect à 3 g (orange fluor, smoke fluor, red brown fluor, light orange fluor, khaki fluor, olive fluor, grey fluor, dark brown fluor, yellow fluor)
- Enamel à 3 g (white fluor, pigeon blue fluor, blue fluor)

myILLUSION Paste

- Enamel à 4 g (incisal 2, n-light, transpa blue, clear, bleach 1, glaze)
- Transpa à 4 g (transpa orange, transpa pink, transpa amber, opal)
- Gingiva à 4 g (GUM violet, GUM brown pink, GUM orange, GUM flamingo, GUM shell, GUM dark pink, GUM dark brown, GUM neutral, GUM C34)
- Dentine 4 g, A2
- Character 4 g, transpa fosse

myILLUSION Glasur

- glaze fluor 5 g
- glaze fluor 7 g
- glaze 5 g

myILLUSION Fluid

- glaze liquid 25 ml
- paste liquid 25 ml



Grenzenlose Individualität

^{mμ}ILLUSION unterstützt eine wirtschaftliche Lagerhaltung von CAD/CAM Blanks. Eine Anpassung der ursprünglichen Farbe um bis zu drei Farbstufen heller oder dunkler ist möglich. Somit können aus dem gleichen Gerüstmaterial unterschiedliche Farben und damit unterschiedliche Charakteristika von Zähnen jeden Alters gestaltet werden.

Ob jugendlich oder altersgerecht, die farbliche Gestaltung der Gingiva stellt eine große Herausforderung dar. Mit ^{mμ}ILLUSION Gingiva Color und Paste sind der Gestaltung keine Grenzen gesetzt. Ob marginale oder attached Gingiva, ^{mμ}ILLUSION hat die Eigenschaften, mit geringem Aufwand die Individualität einer natürlichen rosa Ästhetik nachzuahmen.

Monolithische Kronen und Brücken aus Multilayer-Zirkonoxidkeramiken weisen aufgrund der produktspezifischen vertikalen Farbschichten einen statischen Schneide-Dentinverlauf auf. Individuelle Merkmale werden bis heute vor allem im Frontzahnbereich durch zusätzliche keramische Verblendungen erstellt oder behelfsweise durch Malfarben nachgeahmt, wobei bei der reinen Bemalung ästhetische Abstriche gemacht werden müssen. Dank der einzigartigen Konsistenz der ^{mμ}ILLUSION Color und Paste Keramik sind individuelle Micro-Layer-Schichtungen jetzt auch im Frontzahnbereich möglich. Auf eine Schichtung mit z. B. Zirkon-Verblendkeramiken kann verzichtet werden.





M-WAX

CAD/CAM Wachs-Rohlinge für die Cast-Technologie

- Variation: hart (grün) mit erhöhter Bruchstabilität durch Harzverstärkung, besonders geeignet für einbettbare CAD/CAM gefertigte Modellgusskonstruktionen
- Variation: mittelhart (blau)
Besonders geeignet für einbettbare CAD/CAM gefertigte Kronen und Brücken aus Wachs für die Gieß-, Press- und Überpresstechnik

EIGENSCHAFTEN

- Unterschiedliche Farben für unterschiedliche Einsatzbereiche
- Guter visueller Kontrast zum Modellmaterial
- Möglichkeiten der virtuellen Modellation von Modellgussgerüsten, Kronen und Brücken und deren Umsetzung in der Gusstechnik
- Rückstandslos verbrennbar
- Saubere sowie glatte Gussoberflächen
- Die mechanischen Eigenschaften des Waxes ermöglichen die Herstellung von sehr grazilen Formen
- Kein Schrumpf oder Verzug des Wachsobjektes
- Exakte Randschlüsse und Passungen
- Für diagnostische Wax-ups

LIEFERFORM

- hart (grün) Ø 98,5 x 20 mm
 Ø 98,5 x 25 mm
- mittelhart (blau) Ø 98,5 x 14 mm
 Ø 98,5 x 20 mm

REF

1019306
1019305
1019304
1019303



PEEK BioSOLUTION®

Polyetheretherketon

Für definitive festsitzende Konstruktionen (EU-Medizinprodukt Klasse IIb)

- Für die permanente, dauerhafte sowie chirurgisch invasive Versorgung geeignet
- Zur Herstellung von temporärem und permanentem Zahnersatz: Hybrid-Abutments, Gingivaformer, Kronen und Brücken, transversale Verbinder, sublinguale Bügel
- Halteelemente: Teleskopkronen, Geschiebe, Halteklammern, Stegkonstruktionen
- Gerüste für Klammerprothesen, Prothesenbasen, Aufbiss-schienen

EIGENSCHAFTEN

- Metall- und monomerfrei, für Allergiker besonders geeignet
- Geringes spezifisches Materialgewicht: Knochenähnlich
- Biokompatibel
- Knochenähnliche Elastizität entlastet das Biogewebe sowie Schraub- und Klebeverbindungen des Zahnersatzes
- Physikalischen Eigenschaften von PEEK lassen in etwa die gleichen Konstruktionsdimensionen wie metallische Werkstoffe zu
- Extrem biege- und verschleißfest
- Kaukomfort, angenehmes Tragegefühl im Vergleich zu Metallkonstruktionen
- Individualisierbar mit den gängigen Verblend- und Kompositwerkstoffen inkl. artVeneer® life und artConcept® PLUS
- Sterilisierbar nach validiertem Verfahren gem. EN ISO 17665

LIEFERFORM

- Farben: White, A2/B2, GUM
- Ø 95 mm / Ø 98,5 mm
- Stärken: 10 mm / 12 mm / 16 mm / 20 mm / 24 mm / 26 mm / 30 mm
- Stange: 8 x 1.000 mm



PEEK NATURE

Premium BioBalance

100 % PEEK für festsitzenden und herausnehmbaren Zahnersatz (EU-Medizinprodukt Klasse IIa)

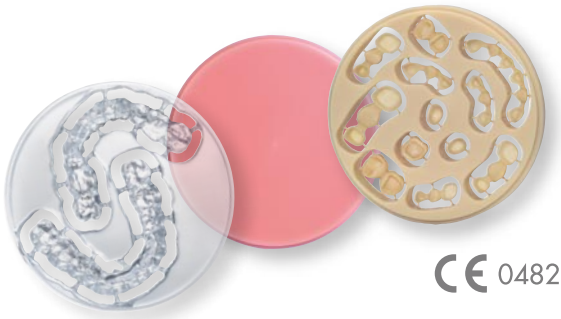
- Zur Herstellung von indirektem, temporärem und permanentem Zahnersatz, Kronen und Brücken, transversale Verbinder, sublinguale, Bügel, Gerüste für Klammerprothesen, Prothesenbasen, Aufbiss-schienen, Halteelemente, Teleskopkronen, Geschiebe, Halteklammern, Stegkonstruktionen

EIGENSCHAFTEN

- Chemisch inertes, homogen kristallisiertes und bioverträgliches Material
- 100% PEEK
- 100% metallfreie Versorgung
- Keine biologischen Wechselwirkungen
- Hohe Chemikalienbeständigkeit
- Zertifiziertes Biomaterial

LIEFERFORM

- Ø 95 mm
Stärken: 16 mm / 20 mm
- Ø 98,5 mm
Stärken: 12 mm / 16 mm / 20 mm / 24 mm / 30 mm



CE 0482



CE 0482

M-PM® Disc

CAD/CAM PMMA-Rohling aus OMP-N®

- Provisorische Kronen und Brücken im Front- und Seitenzahnbereich (zahnfarben)
- Prothesenbasen (rosafarben)
- Schienen für die therapeutische Versorgungen bei Kiefergelenkproblemen und Funktionsdiagnostik (clear)
- Patientenindividuelle Bohrschablonen (clear)

EIGENSCHAFTEN

- Hochvernetzt, sehr gute Verarbeitung bis hin zu geringen Wandstärken
- Abrasionsfest
- Gewebefreundlich
- Plaqueresistent, geringe Wasseraufnahme
- Einfache Bearbeitbarkeit und Polierbarkeit
- Frei von anorganischen Füll- und Faserstoffen
- Elastisch und stoßabsorbierend, besonders geeignet für die Erstversorgung auf Sofortimplantaten
- Geprüfte Biokompatibilität
- Transluzentes Material fügt sich ohne zusätzliche farbliche Individualisierung harmonisch in die Restbezaugung ein
- Mit herkömmlichen PMMA-Kunststoffen erweiterbar, ergänzbar und unterfütterbar

LIEFERFORM

- Farben: A1-D4 transluzent, BL1-BL4 transluzent, pink, pink3, clear/transparent
- Ø 95 mm / Ø 98,5 mm
- Stärken: 16 mm / 20 mm / 25 mm / 30 mm

M-PM® crystal

CAD/CAM PMMA-Rohling aus hochreinem thermoplastischen PMMA

- Okklusionsschienen
- Bohrschablonen für die navigierte Implantation
- Verlorene Formen für die Gusstechnik

EIGENSCHAFTEN

- Kristallklar, farbstabil
- Zertifizierte Biokompatibilität
- Frei von anorganischen und organischen Peroxiden wie z. B. Dibenzoylperoxid
- Geringer Restmonomeranteil: < 1%
- Hohe Homogenität
- Geringe Plaqueanfälligkeit
- Geringe Wasseraufnahme
- Mit PMMA erweiter- und reparierbar
- Wirtschaftliche Alternative für die Schienentechnologie
- Hochreines, peroxidfreies, thermoelastisches PMMA

LIEFERFORM

- Ø 95 mm / Ø 98,5 mm / Ø 100 mm / Ø 120 mm
- Stärken: 14 mm / 16 mm / 20 mm / 25 mm / 30 mm



artBloc® Temp

Zahnfarbener PMMA-Block aus OMP-N®

- Für die provisorische, präprothetische Versorgung im Front- und Seitenzahnbereich
- Zur Herstellung von provisorischen Kronen und Brücken

EIGENSCHAFTEN

- Tragedauer: bis zu 3 Jahre
- Frei von anorganischen Füllstoffen
- Gewebefreundlich, plaqueresistent
- Homogenität und hohe Vernetzung durch industrielle Herstellung
- Extreme Biegebruchfestigkeit
- Stoßabsorbierend, insbesondere bei Erstversorgung auf Sofortimplantaten
- Temperatur- und formbeständig
- Hervorragende Polierbarkeit
- Mehrfache Reponierbarkeit auf dem Stumpf

LIEFERFORM

- Blockgröße 15,5 x 19 x 39 mm
- Farben: A1-D4, BL1-BL4, A1-D4 transluzent, BL1-BL4 transluzent

ceramill® d-set

Prothesenzähne für ceramill® FDS Totalprothesen

- Für hochpräzise und funktionsgerecht aufbereitete Prothesenzähne, die dem Anspruch an individuellen und ästhetisch hochwertigen Totalprothesen nachkommen
- Mit Spezialwachs in einen für ceramill® CAD/CAM entwickelten Rohlingshalter eingebettet

EIGENSCHAFTEN

- Patentierte Plug&Play Werkstückhalterung zum einfachen Einbringen und automatischen basalen Anpassen der Prothesenzähne
- Einkalibrierung der Werkstückhalterung garantiert eine exakte Bearbeitung der Prothesenzähne
- Okklusale Prothesenzahnanpassung ermöglicht zukünftig die Fertigung von 14er-Prothesen
- Basale Prothesenzahnanpassung der störenden Bereiche zum Kieferkamm in der Fräseinheit ceramill® Motion 2 (5X) erfolgt, je nach Anteil des störenden Bereichs, in ca. 1 Minute
- 4-Schicht Frontzahn, 3-Schicht Seitenzahn aus hochvernetztem, abrasionsfestem Zahnmaterial
- Starker Verbund zum Basismaterial
- Frei von anorganischen Füll- und Faserstoffen, gewebefreundlich

LIEFERFORM

- Farben: A1, A2^{light}, A3^{light}, B1, B2
- Frontzähne: Polystar® Selection EDITION BM6, BIM6, BIL2, UM6, UM4, UM2
- Seitenzähne: DeltaForm® S, M, L



DIGITAL DENTURE



Bringen Sie Ihren Full Denture Workflow mit dem **BDCreator® PLUS** auf das nächste Level und integrieren Sie die digital gestützten Prozesse ganz nach Ihren Bedürfnissen in bestehende Prozesse.

100 % your way

► Eine Software

Mit dem **BDCreator® PLUS** erhalten Sie alle Anwendungen, die Sie für die digitale Totalprothetik benötigen.

► Alle Indikationen

Fertigen Sie Totalprothesen für alle Angle-Klassen in Ihrem digitalen Workflow.

► Unbegrenzte Möglichkeiten

Entscheiden Sie sich fließend zwischen Effizienz, Individualität oder Ästhetik. Nutzen Sie den **BDCreator® PLUS** einfach in Ihrem bestehenden Workflow. Steigen Sie ein mit der Fertigung von arbeitsvorbereitenden Unterlagen.

Vom Löffel zum Datensatz

Die Bereitstellung der Informationen für die digitale Prothese ist auf vielfältige Weise möglich. Der digitale Workflow wird in bestehende Prozesse integriert.



Unterfütterungsabformung

Aus Alt mach Neu – schnelle Abformung mit der Altprothese



Konventionelle Abformung

Einfach vorhandene Strukturen und Prozesse nutzen



BDKEY® Abformung

Hohe Prozesssicherheit durch vorhersehbare Ergebnisse



SCAN

DESIGN

MANUFACTURING



CE 0482

BDCreator® PLUS

Prozessintegrierte CAD-Software

- Totalprothetik für alle Angle-Klassen
- Unimaxilläre Totalprothesen
- Overdenture-Prothesen über Attachment
- Totale Immediat- und Interimsprothesen
- Individuelle Löffel
- Individuelle Bissregistratur - ohne Vorbissnahme
- Stützstiftregistratur - ohne Vorbissnahme

EIGENSCHAFTEN

- Alle gängigen Workflows zur digitalen Herstellung totaler Prothesen in einer Software
- Keine Unterbrechung des Workflows durch Fremdsoftware zur Nachbesserung
- Effizientes Design im BDLoad® oder Individualität durch digitale Repositionierung von Zahnreihen oder einzelner Zähne
- Volljustierbarer virtueller Artikulator mit Anpassung der okklusalen Korrekturbahnen und Mesh-Analyse
- 120 neue Zahnaufstellungen basierend auf dem artegral® life (REF 1032143)
- Offene Fertigung: Drucken oder Fräsen im BDLoad®, BDLoad® XP, per FileSplit Zahnkranz und Basis oder Pockets
- Minimierung möglicher Fehlerquellen bereits am Anfang des Workflows, durch digital unterstützt hergestellte Funktionslöffel und Bisschablonen

LIEFERFORM

- BDCreator® PLUS CAD Lizenz-Modell (beinhaltet CAD Modul + Add-on Arbeitsvorbereitung)
- BDCreator® PLUS Add-On PreSets

REF

1032144
1032143

BDLoad®

Fräsrohling mit integriertem Okklusionskonzept

- Standardisierte Aufstellungen aus dem BDCreator® PLUS
- Einpolymerisierte Aufstellung der Zähne in lingualisierter Okklusion
- Optional softwareseitige individuelle Frontzahnaufstellung

EIGENSCHAFTEN

- Schnelle Fertigung, nur ein Fräsprozess
- Ohne interdentes Verschließen
- Ohne Modellherstellung möglich
- Ohne manuelles Einschleifen
- Kein Polymerisationsschrumpf
- Restmonomergehalt unter 1 %, reduziertes Allergiepotezial
- Höchste Verbundqualität von Zahn und Basismaterial
- Reparatur und unterfütterungsfähig
- Sehr geringe Plaque-Affinität
- Weniger Druckstellen durch hervorragende Passung
- Geringe Wasseraufnahme durch sehr hohe Materialdichte
- Geruchs- und geschmacksneutral

LIEFERFORM

- Größen: S, M, L
- Kieferweiten: narrow, medium, wide
- Zahnaufstellung: 6-6 + 7-7
optional individuelle Frontzahnaufstellung
- Zahnfarben: 16 V-Farben + 4 Bleach-Farben
- Basisfarben: pink + dark pink
- Basismaterial: Hochvernetztes PMMA + High Impact



Digitise Your Workflow

SCAN

INTRAORAL • EXTRAORAL

COMMUNICATION

PRACTISE • DENTAL LAB

DESIGN

SOFTWARE

MANUFACTURING

MILLING • PRINTING

Merz Dental-Service

Fachlich fundierte Beratung vor Ort für Praxis und Labor, intensive Bedarfsanalyse, zuverlässiger sowie vor allem kundenorientierter Service.

Bestell-Hotline

Montag bis Donnerstag 8.00 - 17.00 Uhr
Freitag 8.00 - 16.00 Uhr
Tel 04381 / 403-0
Fax 04381 / 403-403
Mail info@merz-dental.de

Online - Informationen

Unter www.merz-dental.de finden Sie ausführliche Produktinformationen und wissenswertes aus unseren Kompetenzbereichen



Digital Solutions Zahntechnik Zahnmedizin & Dental-Hygiene

- Produktinformationen
- Gebrauchsinformationen
- Sicherheitsdatenblätter
- Downloads
- Arbeitsanleitungen
- Veranstaltungen, Messen und Kurse



www.merz-dental.de/digital-solutions

1. Allgemeines:

Sämtliche Verkäufe und sonstige Leistungen erfolgen ausschließlich zu unseren nachstehenden Allgemeinen Lieferungs-, Verkaufs- und Zahlungsbedingungen, die durch Auftragserteilung als anerkannt gelten. Abweichungen hiervon, insbesondere entgegenstehende Einkaufsbedingungen der Käufer, sind für uns nur dann verbindlich, wenn sie von uns ausdrücklich und schriftlich anerkannt werden. Dies gilt auch dann, wenn wir den Einkaufsbedingungen des Käufers nicht ausdrücklich widersprechen.

2. Angebote und Preise:

Alle Angebote und Preise verstehen sich in Euro ohne Mehrwertsteuer und sind freibleibend. Der Verkäufer ist in diesen Fällen berechtigt, die im Lieferzeitpunkt üblichen Listenpreise zu berechnen bzw. den vereinbarten Preis nach billigem Ermessen etwa zwischenzeitlich eingetretenen Verteuerungen der Rohstoffe, erhöhten Lohntarifen oder sonstigen Kostenerhöhungen anzupassen. Alle Preise verstehen sich ab Versandplatz, zuzüglich Verpackungskosten. Zu den Preisen kommt die Mehrwertsteuer in gesetzlicher Höhe am Tage der Lieferung.

3. Lieferung und Versand:

Alle Sendungen - auch bei frachtfreier Lieferung - reisen für Rechnung und Gefahr des Käufers und auf dem dem Verkäufer günstigst erscheinenden Weg. Lieferfristen sind nur bei ausdrücklicher Kennzeichnung verbindlich. Dem Verkäufer bleibt das Recht einer der Geschäftsart angemessenen Nachfristsetzung vorbehalten, soweit er an der Einhaltung der Lieferfrist durch unvorhergesehene Umstände, die außerhalb seines Willens- und Einflussbereiches liegen, gehindert wird. Verzögert sich der Versand infolge solcher Umstände, die außerhalb des Willens- und Einflussbereichs der Verkäuferin liegen, oder aus Gründen, die der Käufer zu vertreten hat, so geht die Gefahr am Tag der Versandbereitschaft auf den Käufer über. Für die Fälle des Leistungsverzuges der Verkäuferin oder der von ihr zu vertretenden Unmöglichkeit der Leistung sind Schadensersatzansprüche des Käufers auf vorsätzliche oder grobfahrlässige Vertragsverletzungen der Verkäuferin beschränkt; ersatzfähig ist nur der unmittelbare Schaden, in jedem Falle aber nur das Erfüllungsinteresse des Käufers. Die Verkäuferin ist zur Ausführung und Abrechnung von Teilleistungen berechtigt.

4. Abrufaufträge:

Abrufaufträge sind gültig für 12 Monate ab Eingang der Unterschrift des Kunden.

Merz Dental garantiert den Festpreis binnen des 12 monatigen Zeitraumes für die bestellte Ware. Nach Ablauf der 12 Monate und bei vollständiger Abnahme muss, um erneut einen Festpreis zu erhalten, ein neuer Abrufauftrag erteilt werden.

Der erteilte Abrufauftrag berechtigt Merz Dental zur Herstellung der Ware bzw. diese herstellen zu lassen. Änderungen der Menge des Abrufauftrages sind grundsätzlich nicht möglich. Die Abruftermine, soweit nichts anderes vereinbart wurde, können grundsätzlich nur im Rahmen der Liefer- und Herstellzeiten berücksichtigt werden. Sofern die komplette Ware nicht abgenommen wird hat Merz Dental das Recht, die zu viel gewährten Rabatte in Rechnung zu stellen.

Der jeweilige Stand des Abrufauftrages wird mit jeder Rechnung schriftlich mitgeteilt.

Der Kunde kann mit Merz Dental ein Lastschriftverfahren vereinbaren auf das Merz Dental 3% Skonto gewährt.

5. Zahlungen:

Alle zur Zahlung fälligen Rechnungen aus Warenlieferungen sind ab Fälligkeit binnen 10 Tagen abzüglich 2 % Skonto, bei Banklastschrift 3 % Skonto vom Rechnungsbetrag oder innerhalb von 30 Tagen ohne jeden Abzug in bar zu zahlen. Rechnungen für sonstige Leistungen sind binnen 10 Tagen ab Fälligkeit ohne jeden Abzug in bar zu zahlen. Wechsel werden nur nach vorheriger Vereinbarung und nur der Zahlung halber angenommen. Diskont- und Wechselspesen zuzüglich Mehrwertsteuer gehen nach Maßgabe der Privatbanksätze zu Lasten des Käufers. Bei Überschreitung von Zahlungszielen ist die Verkäuferin berechtigt - bei Handelskäufen i. S. d. § 353 HGB ohne Abmachung - Verzugszinsen oder sonstige Schäden in gesetzlich begründeter oder weitergehend konkret nachzuweisender Höhe in Rechnung zu stellen. Gegenforderungen berechtigen den Käufer nur dann zur Aufrechnung, wenn diese vom Verkäufer unbestritten und rechtskräftig festgelegt sind.

Zurückbehaltungsrechte stehen dem Käufer nur wegen Ansprüchen aus demselben Vertragsverhältnis zu. Unsere Mitarbeiter im Außendienst haben keine Inkassovollmacht.

6. Sicherungen, insbesondere Eigentumsvorbehalt:

Die Lieferung der Ware erfolgt unter Eigentumsvorbehalt gem. § 455 BGB mit nachstehenden Erweiterungen:

- Bis zur vollständigen Bezahlung des Kaufpreises für alle Warenlieferungen innerhalb der Geschäftsverbindung, einschließlich aller Nebenforderungen, bleiben die gelieferten Waren unser Eigentum. Der Eigentumsvorbehalt bleibt auch dann bestehen, wenn einzelne Kaufpreisforderungen in eine laufende Rechnung aufgenommen werden und wenn der Saldo gezogen, sowie anerkannt worden ist.
- Der Käufer ist, so lange er seine Zahlungsverpflichtungen erfüllt, berechtigt, über die Waren im ordentlichen Geschäftsgang zu verfügen.
- Alle aus der Weiterveräußerung oder einer evtl. Verarbeitung der Waren gegen Dritte entstehenden Forderungen tritt der Käufer in vollem Umfang zu unserer Sicherung an uns ab. Die Abtretung umfasst auch die Forderungen, die aus sonstigen Rechtsgründen im Zusammenhang mit der gelieferten Ware entstehen, wie z. B. Ansprüche aus Versicherungsverträgen, aus unerlaubter Handlung oder ungerechtfertigter Bereicherung.
- Solange der Käufer seinen Zahlungsverpflichtungen uns gegenüber nachkommt, kann er die abgetretenen Forderungen für unsere Rechnung einziehen. Diese Befugnis erlischt aber, wenn der Käufer seine Zahlungsverpflichtungen nicht oder nicht rechtzeitig erfüllt oder wenn Anhaltspunkte für eine Zahlungsunfähigkeit des Käufers bestehen.

- Soweit der Käufer die abgetretenen Forderungen selbst einzieht, geschieht das treuhänderisch, und der eingezogene Erlös ist in Höhe des Rechnungsbetrages an uns weiterzuleiten. Wir sind berechtigt, dem Erwerber der Ware, der uns auf unseren Wunsch zu benennen ist, den Forderungsübergang mitzuteilen und ihm Zahlungsanweisungen zu erteilen.
- Hat der Käufer zunächst alle Verpflichtungen erfüllt und wird er uns später erneut etwas schuldig, so wird für diesen Fall vereinbart, dass die im Besitz des Käufers befindlichen und von uns gelieferten Waren übereignet werden. Die Übergabe wird dadurch ersetzt, dass der Käufer die Ware für uns sorgfältig verwahrt.
- Wird die unter Eigentumsvorbehalt von uns gelieferte Ware mit anderen, uns nicht gehörenden Waren zusammen verarbeitet, verbunden, vermischt oder vermengt, so erwerben wir an der neuen Sache Miteigentum im Verhältnis des Wertes der Vorbehaltsware zu der übrigen Ware, und zwar im Zeitpunkt der Verarbeitung, Verbindung, Vermischung oder Vermengung. Fertigt der Käufer auf Bestellung eines Dritten und unter Verwendung unserer Ware neue Sachen an, dann räumt uns der Käufer an der neuen Sache Miteigentum im Verhältnis des Wertes der für die neue Sache verwendeten Vorbehaltsware ein, und die neue Sache wird für uns unentgeltlich verwahrt.
- Der Käufer ist verpflichtet, uns auf Verlangen die zur Geltendmachung unserer Rechte gegen Dritte die erforderlichen Unterlagen auszuhandigen und Auskunft darüber zu erteilen, welche unter Eigentumsvorbehalt gelieferten Waren noch im Besitz des Käufers sind, wo sie sich befinden und an welche Abnehmer die übrige, uns gehörende Ware nach Menge und Art geliefert worden ist.
- Wir sind berechtigt, die Waren an der Stelle, an der sie sich befinden, jederzeit zu besichtigen und im Falle begründeter Zweifel an der Zahlungsfähigkeit oder Zahlungsbereitschaft des Käufers die in seinem Besitz befindlichen Waren wieder in Besitz zu nehmen.
- Der Käufer hat bei Weiterverkauf der unter Eigentumsvorbehalt stehenden Waren auch seinerseits Eigentumsvorbehalt zu klären, damit unser Eigentum erhalten bleibt. Bei Zugriffen Dritter hat der Käufer auf unser Eigentum hinzuweisen und uns unverzüglich zu benachrichtigen. Die Kosten der zweckentsprechenden Rechtsverfolgung zur Wahrung unseres Eigentums sind vom Käufer zu tragen.
- Übersteigt der Wert des Vorbehalts- oder Sicherungseigentums unsere gesamten Ansprüche aus der Geschäftsverbindung mit dem Käufer um mehr als 20 %, so verpflichten wir uns für diesen Fall, auf Verlangen des Käufers die Übersicherung nach seiner Wahl freizugeben, aber nur für solche Lieferungen oder deren Surrogate, die selbst voll bezahlt sind.
- Soweit die Gültigkeit dieses Eigentumsvorbehaltes an besondere Formvorschriften im Lande des Bestellers geknüpft ist, ist der Besteller gehalten, für deren Erfüllung auf seine Kosten zu sorgen.

7. Gewährleistung:

Gewährleistungsansprüche des Käufers im Falle des Verkaufs gebrauchter Waren sind ausgeschlossen. Im Übrigen beträgt die Gewährleistungspflicht 6 Monate, gerechnet ab dem Tage des Gefahrüberganges. Geringfügige oder handelsübliche Abweichungen der Waren begründen keine Gewährleistungspflicht des Verkäufers. Zur Erhaltung seiner Gewährleistungsrechte muss der Käufer - unter der Voraussetzung, dass er Vollkaufmann ist - Beanstandungen wegen unvollständiger Leistungen oder offensichtlich erkennbarer Mängel innerhalb von 8 Tagen seit Empfang der Leistung und Beanstandungen wegen verborgener Mängel unverzüglich nach ihrer Entdeckung schriftlich anzuzeigen.

Die Gewährleistungspflicht des Verkäufers erfasst nicht normale Verschleißerscheinungen und entfällt in jedem Fall unsachgemäßer Behandlung und ungenügender Instandhaltung des Käufers.

Die Gewährleistungsverpflichtung des Verkäufers ist bei Sachmängeln, nach dessen Wahl auf Nachbesserung oder auf Nachlieferung beschränkt. Zur Nachbesserung bzw. zur Nachlieferung hat der Käufer dem Verkäufer die erforderliche und angemessene Zeit und Gelegenheit zu mindestens dreimaligen Versuchen zu geben. Schlagen die drei Nachbesserungsversuche fehl bzw. kommt der Verkäufer seiner Nachbesserungspflicht nicht nach, so kann der Käufer nach seiner Wahl Rückgängigmachung des Vertrages oder Herabsetzung des Kaufpreises begehren - und zwar entsprechend den Vorschriften der §§ 459 ff. BGB.

Gewährleistungsansprüche können nicht ohne Zustimmung des Verkäufers an Dritte übertragen werden.

8. Rücknahme von Waren:

Ohne unsere vorherige schriftliche Genehmigung können an den Käufer gelieferte mangelfreie Waren nicht zurückgenommen oder umgetauscht werden. Von uns genehmigte Rücksendungen des Kunden werden mit einem Abzug von 20 % des Verkaufspreises gutgeschrieben. Waren in angebrochener Verpackung sowie Produkte, deren Auslieferung bereits länger als sechs Monate zurückliegt, können grundsätzlich nicht zurückgenommen oder umgetauscht werden. Alle Rücksendungen erfolgen auf Kosten und Gefahr des Käufers.

9. Haftung:

Schadensersatzansprüche sind unabhängig vom Haftungsgrund auf die Fälle vorsätzlichen oder grob fahrlässigen Handelns des Verkäufers sowie seiner Erfüllungs- oder Verrichtungsgehilfen beschränkt.

10. Erfüllungsort, Gerichtsstand:

Wenn der Käufer Vollkaufmann im Sinne des § 38 ZPO ist, ist der Erfüllungsort für Lieferungen und Zahlungen - auch für Wechselverbindlichkeiten - der Sitz des Verkäufers. Gerichtsstand für alle Streitigkeiten aus dem Vertrag ist der Sitz des Verkäufers, wenn der Käufer zu dem in § 24 ABGB bezeichneten Personenkreis gehört oder keinen allgemeinen Gerichtsstand im Inland hat.

Handelsregister: Amtsgericht Kiel, HRB 1589 PL

Bankverbindung: Deutsche Bank AG Kiel, BLZ: 210 700 20, Kto.-Nr.: 0578799
IBAN DE88 2107 0020 0057 8799 00 BIC DEUTDE33HAN

Stand: 16.07.2018



www.merz-dental.de

Merz Dental GmbH Kieferweg 1 · 24321 Lütjenburg, Germany · Tel +49 (0) 4381 / 403-0 · Fax +49 (0) 4381 / 403-403