



Digital Denture - 100 % your way

- Maximale Individualität und Ästhetik
- Erstmals für die digitale Totalprothetik

artegral<sup>®</sup> Life  
Zahndaten für die  
Totalprothetik



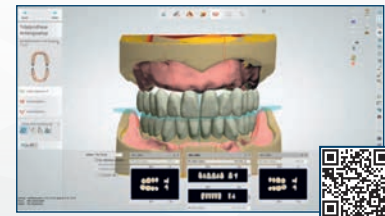
# Zahndaten für die Totalprothetik

artegral<sup>®</sup> life

- Für eine einfachere, schnellere und effizientere digitale Totalprothetik
- Herausragende Merkmale des artegral<sup>®</sup> life, wie die Körperhaftigkeit natürlicher Zähne und die universelle Funktion, aufbereitet für den digitalen Fertigungsprozess
- Digitale Repositionierung der kompletten Zahnreihe oder einzelner Zähne
- Daten in High-Resolution Auflösung für eine anschließende präzise und passgenaue Fertigung der Zahnreihen
- Verschiedenste Produktionsmöglichkeiten: z. B. Zwei-Schritt-Fräsen, 3D-Druck von Basis und Zähnen, monolithisch gedruckte Prothesen für z. B. Einproben, oder die Kombination mit den artegral<sup>®</sup> life Zähnen und der Ergänzung der funktionellen Eigenschaften durch die farbliche Brillanz, Ästhetik und Natürlichkeit des Zahns.

Verfügbar für:

3shape<sup>®</sup> Dental System

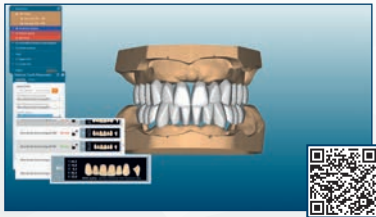


Verfügbar für:

**BDCreator<sup>®</sup>**  
PLUS



**exocad** FullDenture Module



## PreSets **NEU**

- 120 bereits in Okklusion aufgestellte Zahnreihen für die CAD-Konstruktion und Fertigung inkl. Individualisierungsoptionen je Zahn oder Zahngruppe, einzeln oder synchron, in alle Achs- sowie Raumrichtungen
- Aufstellung in 3 Bogenweiten und 2 Set-Ups, mit und ohne zweiten Molaren, nach der Philosophie des <sup>BD</sup>Load<sup>®</sup>
- Ober- und Unterkieferfrontzähne sind in Form und Größe aufeinander abgestimmt.

➤ **20 Frontzahn-Formen,  
kombiniert mit 4  
Seitenzahn-Größen**



➤ **3 Kieferweiten**



➤ **2 Zahnaufstellungen**



# Digital Denture - 100 % your way

Erstmals digital verfügbar sind die 120 fertig aufgestellte Zahnreihen basierend auf dem vollanatomischen Zahn **artegral® life**. In den PreSets kombinieren wir unsere Philosophie der Totalprothetik, die auch bereits im **BDLoad®** in 3 Bogenweiten umgesetzt wurde, mit den herausragenden Merkmalen des **artegral® life**, wie die Körperhaftigkeit natürlicher Zähne und die universelle Funktion, für den digitalen Fertigungsprozess.

In der Wahl des CAD-Systems sind Sie dabei völlig frei. Die **artegral® life** Zahndaten sind in allen gängigen Softwarelösungen jeweils in einer kostenlosen ‚low resolution‘ oder kostenpflichtigen ‚high resolution‘-Version, für die präzise und passgenaue Fertigung, verfügbar:

Für die  
Freischaltung der  
**artegral® life** Zahndaten-  
banken sprechen Sie  
uns gerne an:  
**04381 / 403-0**

**BDCreator®**  
PLUS

**exocad**  
**FullDenture Module**  
(geplant)

**3shape**   
Dental System

[www.merz-dental.de](http://www.merz-dental.de)

**Merz Dental GmbH** Kieferweg 1 · 24321 Lütjenburg, Germany · Tel +49 (0) 4381 / 403-0 · Fax +49 (0) 4381 / 403-403