

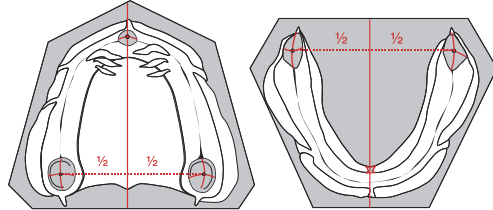
TOTALPROTHETIK IN FUNKTION

Hilfsmittel

Bleistift, Buntstifte/Fineliner rot, grün und blau, Profilzirkel, Geodreieck und 22,5°-Winkelschablone. Sämtliche Linien werden auf den Modellrändern oder -außenflächen angebracht.

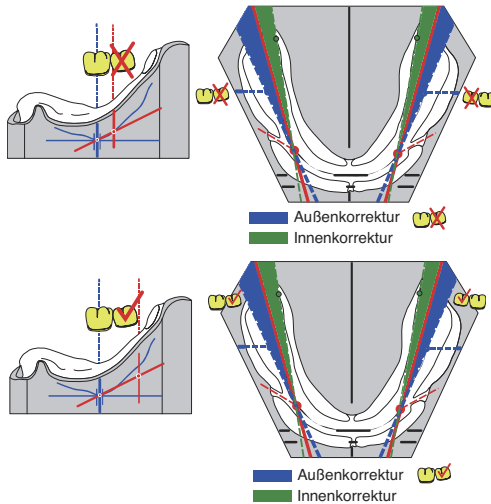
Anatomische Modellmitten

- Oberkiefer: Mittelpunkt der Papilla incisiva und der Tuber
- Unterkiefer: Zungenbändchen (Zahnverlust kann sehr unterschiedlich verlaufen, dementsprechend verschieden ist die Atrophie des Kieferkammes. Davon ist die Lage des Zungenbändchens im Bereich der anatomischen Modellmitte erfahrungsgemäß weniger betroffen als die vestibulären Bändchen) und Mittelpunkt der Trigonon



Unterkiefer - statische Linien

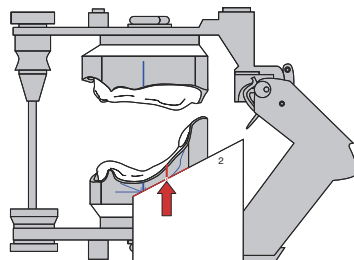
- frontale Kammmitte und Mitte der Umschlagfalte rechtwinklig zur anatomischen Modellmitte
- Grundstatik: 4er-Positionen und Mitte der Trigonon (rot)
- Innenkorrektur: 4er-Positionen und linguale Begrenzung der Trigonon (grün)
- Außenkorrektur: 4er-Positionen und bukkale Begrenzung der Trigonon (blau)



Stopplinie

- Parallele zum seitlichen Kieferkammverlauf
- Tangente (Parallele zur Okklusionsebene), senkrechte Markierung der größten Kaveinheit und Toleranzbereich 1 mm mesial und distal (blau)

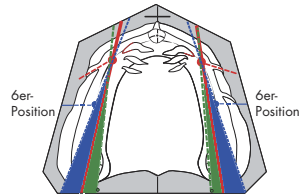
22,5°-Winkelmarkierung und Stopplinie; ist die dorsale Atrophie so stark, dass kein Schnittpunkt vor dem Trigonum ermittelt werden kann, endet die Aufstellung vor dem Trigonum (rot)



Oberkiefer - statische Linien

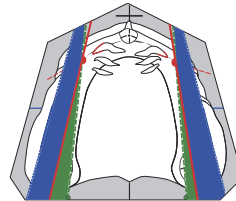
- Mitte der Papilla incisiva, Labialflächenbegrenzung der zentralen Inzisiven 7-8 mm, Spitzen des ersten großen Gaumenfaltenpaares (falls vorhanden) für die 3er-Position
- Grundstatik: 4er-Positionen und Mitte der Tuber (rot)
- Innenkorrektur: 4er-Positionen und Rachenbläserfalte (grün)
- Außenkorrektur: 4er-Positionen und 6er-Position (Lingualisierung nach Prof. Gerber) oder bukkale Begrenzung des Kieferkammes (Balancierung)
- Übertragung der Markierung der größten Kaveinheit (6er-Position)

Nach Prof. Gerber



■ Außenkorrektur nach Prof. Gerber ■ Innenkorrektur

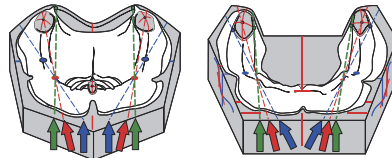
Modifikation:
Außenriss des Kieferkammes für Balancierung



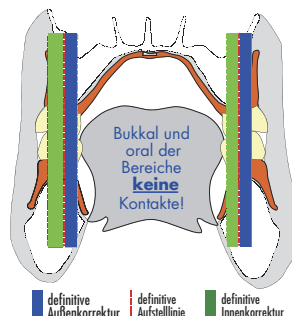
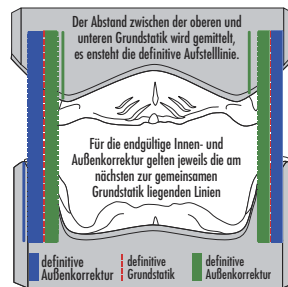
■ modifizierte Außenkorrektur ■ Innenkorrektur

Definitive Aufstelllinien

- **Frontale Linien** (Außen-, Innenkorrektur und Grundstatik) bleiben wie und vor allem wo sie sind.
- **Dorsale Linien**
 - Für die definitive (endgültige) **Innen-** und **Außenkorrektur** gelten jeweils die am nächsten zur Grundstatik liegenden Linien.
 - Die definitiven Aufstelllinien werden bei mittelwertiger Aufstellung durch die Mittelung des Abstandes zwischen der oberen und unteren Grundstatik ermittelt. Alternativ kann die untere Grundstatik verwendet werden, sofern dies durch die Kieferatrophie indiziert ist.



Die frontalen Linien bleiben wie sie sind



■ definitive Außenkorrektur ■ definitive Aufstelllinie ■ definitive Innenkorrektur

Merz Dental GmbH

Kieferweg 1, 24321 Lütjenburg, Germany

Tel + 49 (0) 4381 / 403-0

Fax + 49 (0) 4381 / 403-403

www.merz-dental.de

EN ISO 13485

1090396-2023-03