



## MEDIT i700

**Scannen neu gedacht** - Der Medit i700 macht das Scannen zu einem komfortablen Erlebnis für Zahnarzt und Patienten. Mit leistungsstarker Hardware und intelligenter Software ist der Medit i700 der Schlüssel zum Erfolg. Digitalisieren Sie Ihren Workflow um das Potential Ihrer Praxis auszuschöpfen.

- **2x schneller**
- **Noch leichteres Gewicht (245 g)**
- **Fernsteuerungsmodus**
- **UV-C LED Desinfektion**
- **180° drehbare Scanspitze**

### Plug & Scan

Im Gegensatz zu den meisten Scannern auf dem Markt kann der Medit i700 über ein Stromversorgungskabel direkt an den PC angeschlossen werden, ohne dass ein Stromanschluss oder zusätzliche Kabel erforderlich sind. Diese neue Funktion verbessert die Mobilität und die Wartung.

### Medit Link

Scannen Sie mit intelligenten Funktionen und Apps, die auf zahnmedizinische Verfahren spezialisiert sind und optimieren Sie die Kommunikation mit Ihrem Labor durch ein cloudbasiertes Echtzeitsystem. Regelmäßige Software-Upgrades verbessern die Leistung des Scanners und bieten neue Funktionen. Das offene System Medit Link ermöglicht es Ihnen, Ihre Scandaten für alle Arten des Workflows und mit jeder Software, die den Import von STL-, PLY- und OBJ-Dateien erlaubt, zu verwenden.

### Neue Möglichkeiten

Schöpfen Sie das volle Potential des Medit i700 mit vielfältigen Behandlungsoptionen aus, z. B. den Funktionen Crown Fit, Margin Line Creation, Denture und Impression Scanning oder A.I. Scanbody Matching. Neue Scan- und Kommunikationsfunktionen wie z. B. Smile Design, Case Talk oder Ortho Simulation ermöglichen eine schnelle und klare Kommunikation mit Partnern und Patienten.

### Technische Daten

<u>Scanbereich</u>		10.9 µm +- 0.98
<u>Handstück</u>	Maße	248 x 44 x 47.4 mm
	Gewicht	245 g
<u>Scankopf</u>	Größe	22.2 x 15.9 mm
	Spiegelwinkel	45° Winkel (leichteres Scannen des distalen Molarenbereichs)
	Scanfläche	15 x 13 mm
	Autoklavierbar	121 °C 30 min.   134 °C 4 min. bis zu 100 mal
<u>Kabel</u>	Länge	2 m, Handstück abnehmbar
	Anschluss	USB 3.1 Gen1

### Zubehör

Ergotron Cart SV40

Laptop für medit i700  
inkl. Kühleinheit

Touchscreen 24" Full HD, LED

Medizinische Maus und Tastatur



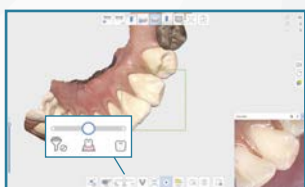
Verwenden Sie die Scandaten aus dem offenen Medit Link System für: Clear Aligner, Kronen und Brücken, Implantatgetragene Restaurationen, Kieferorthopädische Voll- und Teilprothesen, Implantat-Schablonen, Schlaf-Apnoe-Geräte, Dental-Modelle, 3D-Drucke

# Digital Solutions by



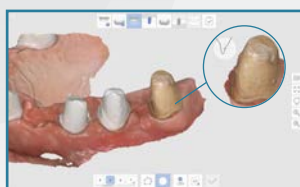
## Scannen neu gedacht

### Smart Scan Filtering



Entfernen Sie unnötige Weichgewebedaten, die eine der größten Herausforderungen bei der Durchführung von Scans darstellen.

### Margin Line Creation



Wählen Sie, ob das System die Randlinie für einen beliebigen Zahn automatisch generieren oder manuell erstellt werden soll.

### Denture Scanning



Scannen Sie zahnlose Patienten oder die Innenfläche der Prothese. Verwenden Sie Wachsränder oder Prothesen, um eine okklusale Ausrichtung durchzuführen.

### A.I. Scanbody & Abutment Matching



Abutments und Scanbodies werden automatisch an die Scandaten angepasst und ausgerichtet. Verwenden Sie diese Funktion für nachgelagerte Arbeiten wie z. B. CAD.

### Medit Crown Fit



Führen Sie eine modellfreie Kronenanpassung durch. Die Software kann aufzeigen, wo eventuell Änderungen erforderlich sind.

### Impression Scanning



Erfassen Sie die Daten der schwer zu scannenden Bereiche. Scannen Sie einen Abdruck und kombinieren Sie die so gewonnenen Daten mit den intraoralen Scandaten.

