

MEDIT i700w



Wireless - Der Medit i700 wireless macht das Scannen zu einem komfortablen Erlebnis für Zahnarzt und Patienten. Mit leistungsstarker Hardware und intelligenter Software ist der Medit i700 wireless der Schlüssel zum Erfolg. Digitalisieren Sie Ihren Workflow um das Potential Ihrer Praxis auszuschöpfen.

- **Kabellos**
- **Zuverlässig & schnell bis zu 70 FPS**
- **Längere Anwendung bis zu 8 Std. Akkulaufzeit**
- **Kompakt & Leicht**
- **Fernbedienungsmodus**
- **UV-C LED Desinfektion**
- **180° drehbare Scanspitze**
- **Adaptiver Anti-Beschlag**

NEU

Medit Link

Scannen Sie mit intelligenten Funktionen und Apps, die auf zahnmedizinische Verfahren spezialisiert sind und optimieren Sie die Kommunikation mit Ihrem Labor durch ein cloudbasiertes Echtzeitsystem. Regelmäßige Software-Upgrades verbessern die Leistung des Scanners und bieten neue Funktionen. Das offene System Medit Link ermöglicht es Ihnen, Ihre Scandaten für alle Arten des Workflows und mit jeder Software, die den Import von STL-, PLY- und OBJ-Dateien erlaubt, zu verwenden.

Neue Möglichkeiten

Schöpfen Sie das volle Potential des Medit i700 wireless mit vielfältigen Behandlungsoptionen aus, z. B. den Funktionen Crown Fit, Margin Line Creation, Denture und Impression Scanning oder A.I. Scanbody Matching. Neue Scan- und Kommunikationsfunktionen wie z. B. Smile Design, Case Talk oder Ortho Simulation ermöglichen eine schnelle und klare Kommunikation mit Partnern und Patienten.

Technische Daten		Genauigkeit
<u>Scantechnologie</u>		
Bildrate		bis zu 70 FPS Bildaufnahme 3D-In-Motion-Video_Technologie
Lichtquelle		LED
Genauigkeit		10.9 µm +- 0.98
<u>Handstück</u>		
Maße		313 x 44 x 47.4 mm
Gewicht		328 g (inkl. Batterie und Spitze)
<u>Scankopf</u>		
Größe		22.2 x 17.1 mm
Scanfläche		15 x 13 mm
Autoklavierbar		121 °C 30 min. 135°C 10 min. bis zu 150 mal
<u>Konnektivität</u>		Kabellos USB 3.1 Gen1 (Wireless Empfänger)

Zubehör
Ergotron Cart SV40
Laptop für Medit i700w inkl. Kühleinheit
Touchscreen 24" Full HD, LED
Medizinische Maus und Tastatur



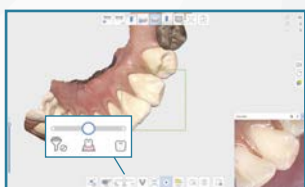
Verwenden Sie die Scandaten aus dem offenen Medit Link System für: Clear Aligner, Kronen und Brücken, Implantatgetragene Restaurationen, Kieferorthopädische Voll- und Teilprothesen, Implantat-Schablonen, Schlaf-Apnoe-Geräte, Dental-Modelle, 3D-Drucke

Digital Solutions by



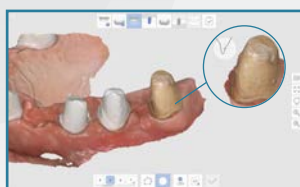
Scannen neu gedacht

Smart Scan Filtering



Entfernen Sie unnötige Weichgewebedaten, die eine der größten Herausforderungen bei der Durchführung von Scans darstellen.

Margin Line Creation



Wählen Sie, ob das System die Randlinie für einen beliebigen Zahn automatisch generieren oder manuell erstellt werden soll.

Denture Scanning



Scannen Sie zahnlose Patienten oder die Innenfläche der Prothese. Verwenden Sie Wachsränder oder Prothesen, um eine okklusale Ausrichtung durchzuführen.

A.I. Scanbody & Abutment Matching



Abutments und Scanbodies werden automatisch an die Scandaten angepasst und ausgerichtet. Verwenden Sie diese Funktion für nachgelagerte Arbeiten wie z. B. CAD.

Medit Crown Fit



Führen Sie eine modellfreie Kronenanpassung durch. Die Software kann aufzeigen, wo eventuell Änderungen erforderlich sind.

Model Builder



Erstellen Sie schnell und einfach physische Modelle aus digitalen Scandaten und bereiten diese für den 3D Druck vor. Der Umweg über eine CAD Software ist nicht mehr nötig.

