



DiOS® 4.0

Digitalisieren Sie Ihren Workflow!

Der DiOS® 4.0 Intraoralscanner vereint für Sie alle Vorteile der digitalen Abformung: Naturnahe Farbscans, realistische und detailgetreue Abbildungen, Offenheit im Datenaustausch und enorme Schnelligkeit zu einem unvergleichbar günstigen Preis.

- ✓ Hoher Return on Investment**
Attraktives Preismodell. Neben Scans für prothetische Versorgungen inklusive Implantaten wird Ihnen auch das Spektrum für KFO Lösungen wie digitale Clear Aligner eröffnet.
- ✓ Sehr gute Auflösung**
Realistische und detailgetreue Abbildungen des Mundraums vereinfachen die Identifikation der Emergenzprofile und Unterschnitte.
- ✓ Beeindruckende Schnelligkeit**
Die hochauflösende Dual-Kamera-Technik mit blue light LED-Projektion ermöglicht stabile Scans in Rekordzeit. Mit etwas Übung lässt sich ein Kiefer in 120 Sekunden scannen.
- ✓ Lebendige Farbe**
Naturnahe Farbscans ermöglichen eine leichte Unterscheidung von Weichgewebe, Plaque und Zahnstümpfen.
- ✓ Maximale Offenheit**
Die Ausgabe von offenen STL-Dateien ist die ideale, standardisierte Schnittstelle zu Ihrer CAD Software. Der Datentransfer erfolgt einfach per E-Mail, Cloud, oder anderen Lösungen.

- ✓ Puderfreie Behandlung**
- ✓ Schmale Scanspitze**
- ✓ Videomodus**
- ✓ Leichtes Gewicht (276 g)**
- ✓ Ein-Knopf-Bedienung**

Technische Daten

Scankopfgröße	B 19 x H 15,2 mm, autoklavierbar
Handstücklänge	266 mm
Gewicht	276 g
Bildtechnologie	3D-in-motion video technology
Farbe	3D full color streaming capture
Anschlussmöglichkeit	USB 3.0
Scanfläche	14 x 13 mm
Scantiefe	21 mm
Genauigkeit Einzelzahn	= 4.2 µm (±0.49 µm)* / Konstanz = 2.1µm (±0.58 µm)
Genauigkeit Komplettkiefer	< 50 µm**

* Der Genauigkeitstest für die Einzelkronen wurde durch Medit gemäß der Methoden „Bewertung der Genauigkeit von sechs Intraoralscannern: einer in-vitro Untersuchung. ADA Professional Product Review 2015“ durchgeführt.

** Das Referenzmodell für die Genauigkeit von zirkulären Arbeiten wurde mit einem hochpräzisen industriellen Referenzscanner „Solutionix D700“ (6,4 Megapixel, Advanced Blue Light Technology für das Scannen kleiner Objekte) gescannt.

Zubehör

- Ergotron Cart SV40
- Laptop für DiOS® 4.0
inkl. Kühleinheit
- Touchscreen 24" Full HD, LED
- Medizinische Maus und Tastatur





DiOS® 4.0

Optimales Zusammenspiel von Software und Hardware



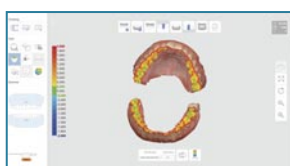
Intuitive Benutzeroberfläche

Die Benutzeroberfläche der Software ist intuitiv, der Vorgang schlüssig. Für Sie bedeutet das: Weniger Zeit für das Scannen und mehr Zeit für die Diagnose und Behandlung Ihrer Patienten.



Analyse der Querschnittsbereiche

Diese Funktion ermöglicht die Analyse der Querschnittsbereiche je nach Einschubrichtung. Die Einschubrichtung kann automatisch oder manuell festgelegt werden.



Okklusionsanalyse

Die DiOS® 4.0 Scansoftware findet die Okklusion automatisch mit einem einfachen Scan des Bisses. Kontakte zwischen Ober- und Unterkiefer werden in einer leicht verständlichen Farabbildung dargestellt.



Pre-Operationsscan

Sie können einen Pre-Operationsscan der Zähne des Patienten durchführen. Mit diesen Daten kann der Post-Operationsscan schneller und einfacher durchgeführt werden. Die Daten können auch als Referenzdaten bei der Modellierung verwendet werden, um Sie bei der Herstellung von Prothesen zu unterstützen.



HD-Kamera

2D-Bilder können mit 3D-Modellaten erstellt und an das Labor gesendet werden. Das Labor kann dadurch genaue Informationen zum Design und zur Farbe erhalten.



DiOS® 4.0 is manufactured by MEDIT

www.merz-dental.de