



artegral[®] Life



NOVITÀ!

The next high level generation

artegral[®] Life HD
HIGH DEFINITION
Highly Modified Polymer Network[®]

artegral[®] Life



artegral[®] Life HD

Life intensively formed in esthetics



Sulla base delle straordinarie e consolidate forme dentali e delle caratteristiche funzionali di **artegral®** è stato creato **artegral® life** con una nuova lucentezza cromatica, estetica e un eccezionale effetto naturale.

L'innovativo concetto di struttura a più strati altamente estetica, la perfetta tessitura superficiale, un'opalescenza e fluorescenza naturali creano denti anteriori con un aspetto naturale anche in diverse condizioni di luce.

Traslucenze incisali e mammelloni delicati nei denti anteriori intensificano l'effetto di profondità del dente. Lo smalto di rinforzo lungo tutta la circonferenza dei denti posteriori crea un effetto tridimensionale con profondità oclusale e allo stesso tempo funge da "smalto di riserva per il molaggio" per un'estetica duratura. La traslucenza incisale dei denti anteriori è l'espressione di denti naturali giovani che possono essere adattati in base all'età con una caratterizzazione individuale, in modo veloce e semplice. Una speciale configurazione delle creste marginali (stratificazione) crea un adattamento perfetto con le tonalità cromatiche circostanti.

Il paziente in primo piano



■ Trasparenza incisale per denti con un'estetica naturale: per pazienti giovani e per quelli che vogliono rimanere sempre giovani.

artegral[®] Life

- Struttura unica, altamente estetica, a più strati
- Sfumature cromatiche armoniose per una brillante e naturale opalescenza e fluorescenza in diverse condizioni di luce
- Denti anteriori e posteriori in OMP-N[®], ad alto grado di reticolazione, senza riempitivi e fibre, resistente all'abrasione
- Ideale per costruzioni ibride e a supporto implantare
- Denti anteriori e posteriori con perfetta corrispondenza alla scala colori V-Classic
- La ricetta cromatica e la brillante tecnica di stratificazione assicurano fedeltà cromatica alla scala colori
- Rinforzo dello smalto sulle creste marginali (effetto camaleonte)
- Shade Guide adatta per artegral[®] life

INDICAZIONI



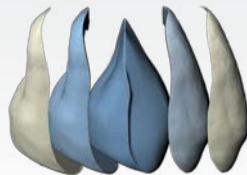
CE 0482





DENTI ANTERIORI

- Brillante effetto cromatico e di luce con opalescenza e fluorescenza naturali
- Adattamento naturale alle tonalità cromatiche circostanti grazie alle creste marginali traslucenti
- Bordo incisale accentuato con mammelloni delicati
- Semplici caratterizzazioni individuali danno vita a denti estetici per ogni età
- Configurazione naturale e tessitura superficiale per effetti foto-ottici
- Passaggio armonioso dai denti anteriori a quelli posteriori grazie a creste marginali cromaticamente adattate
- Assortimento di forme e misure secondo il sistema CBI®

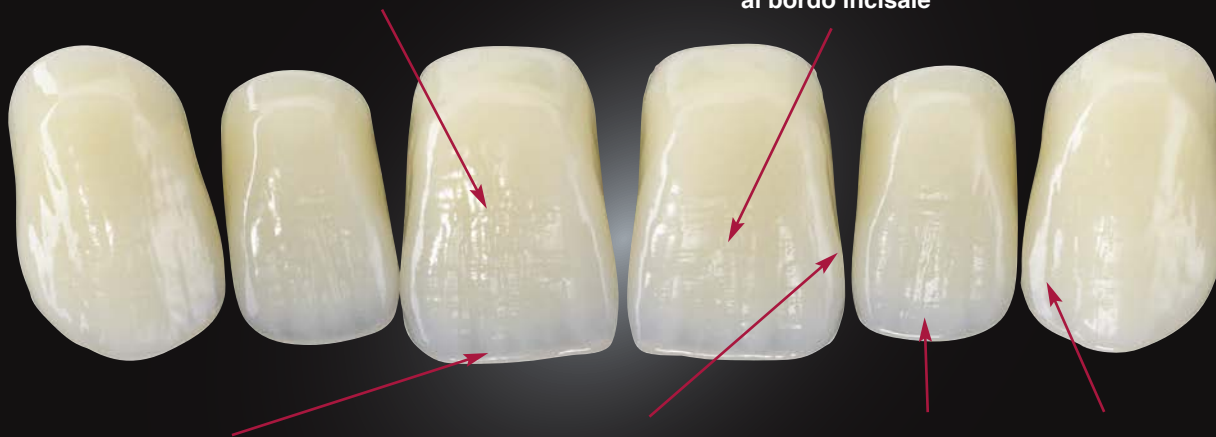


Struttura a 5 strati

artegral[®] Life

Tessitura superficiale naturale per effetti foto-ottici

Sfumature cromatiche armoniose dall'area cervicale al bordo incisale



Trasparenza incisale

- Per denti di ogni età con un'estetica naturale
- Per una caratterizzazione individuale dei denti sia di pazienti giovani che in età avanzata
- Brillante effetto cromatico e di luce con opalescenza e fluorescenza naturali

Creste marginali traslucenti

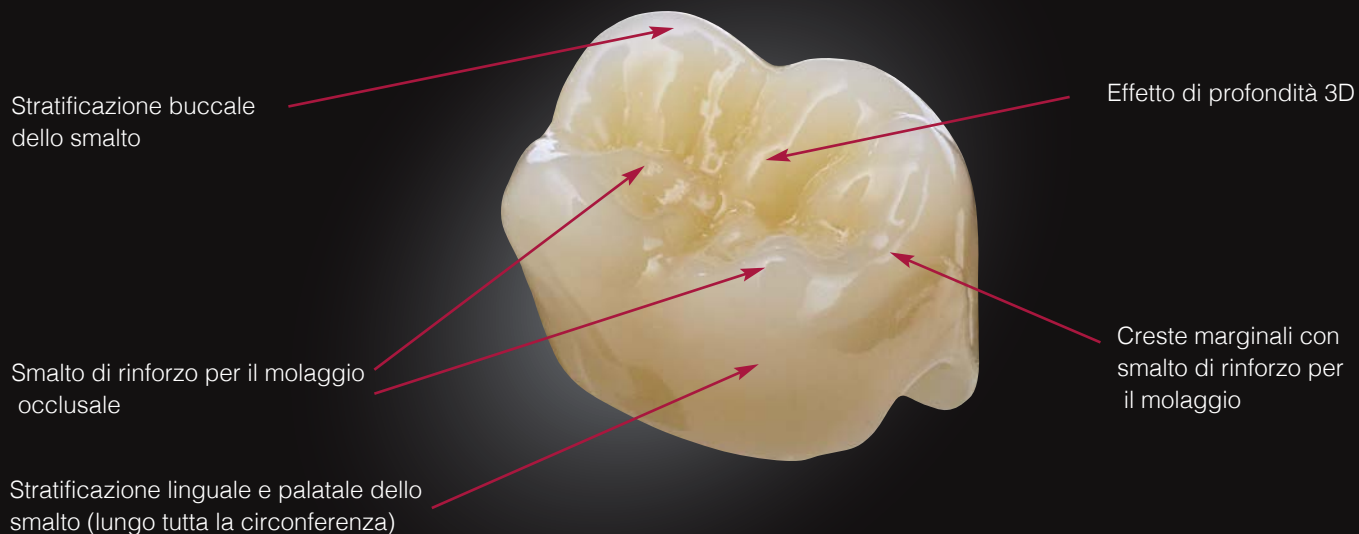
- Per un migliore adattamento naturale alle tonalità cromatiche circostanti

Bordo incisale accentuato e mammelloni delicati

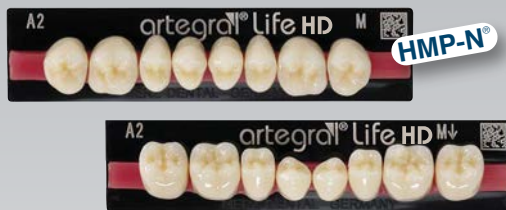
Bordo incisale traslucente grazie alla stratificazione omogenea dello smalto con porzioni identiche sia nella parte labiale che palatale e con mammelloni delicati

Le creste marginali dei canini sono traslucenti nella parte mesiale e più scure in quella distale

artegral[®] Life



- Effetto di profondità occlusale 3D
- Grazie allo smalto di rinforzo per il molaggio occlusale l'estetica rimane a lungo invariata
- Funzione comprovata con un nuovo aspetto



DENTI POSTERIORI

- Forma, funzione ed estetica: la natura come modello
- Smalto lungo tutta la circonferenza con effetto 3D
- Estetica duratura con “smalto di rinforzo per il molaggio”
- Funzionale configurazione della superficie occlusale
- Inclinazione decrescente delle cuspidi per diversi concetti occlusali
- Morfologia occlusale equilibrata, completamente anatomica
- Determinazione della centrica sicura e chiara con una libertà in centrica regolata
- Relazione dente a dente, vestibolarmente effetto di relazione di un dente a due denti
- Ausilio di montaggio sagittale integrato
- Utilizzabile con tutti i moderni concetti occlusali e con i metodi di montaggio di protesi totale
- La scanalatura basale, Preventive Shift Groove (PSG®), impedisce la rotazione e l'inclinazione durante il montaggio in cera



Struttura a 4 strati



IL SISTEMA CBI®

Basandosi sui risultati della ricerca per la misurazione dei denti anteriori su pazienti con dentatura completa svolta dal Prof. Dr. Siebert (Libera Università di Berlino, ora Charité), Merz Dental ha sviluppato un innovativo sistema di forme brevettato, **CBI® System**: un sistema efficace e attuale per imitare i denti anteriori superiori con caratteristiche naturali tipiche femminili e maschili.

artegral® Life

Forma C ♂

cervicale
forma marcata, maschile



Forma B ♀♂

body
forma armoniosa, neutrale



Forma I ♀

incisale
forma aggraziata, elegante, femminile



Forma BI



Forma BO



Forma IT



artegral[®] Life

POLIMERI INNOVATIVI

OMP-N[®]

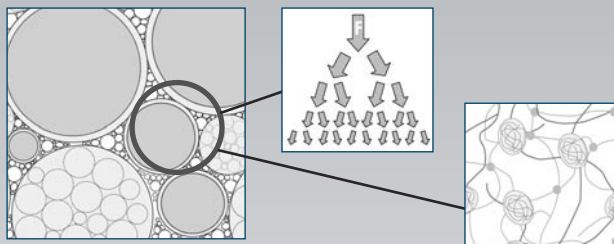
Organic Modified Polymer-Network

- Ad alto grado di reticolazione
- Resistente all'abrasione
- Ben tollerato dai tessuti
- Resistente agli agenti chimici
- Cromaticamente stabile
- Legame solido con la resina della base
- Termostabile
- Facilmente lavorabile e lucidabile
- Privo di riempitivi inorganici e fibre
- Elastico e resistente alle sollecitazioni

HMP-N[®]

Highly Modified Polymer-Network

- Resistente all'usura e all'abrasione: garanzia del supporto verticale
- Ammortizzante in presenza di forze d'urto e di taglio agenti sui denti
- Adattamento biomimetico autoregolante riduce i contatti di iperbilanciamento attraverso la „scanalatura funzionale" individuale
- Stratificazione omogenea del PMMA, semplice lavorazione durante la realizzazione della protesi
- Resistente alla placca sulla base di una struttura in PMMA omogenea

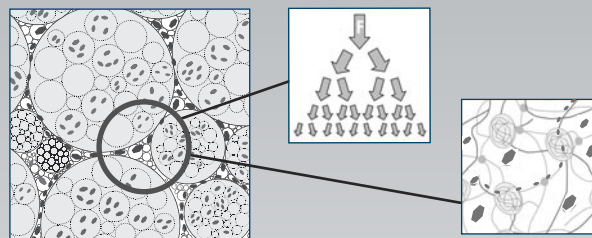


OMP-N®

A livello submicroscopico le strutture macromolecolari reticolate tridimensionalmente occupano, mediante legame chimico, gli interstizi tra le perle di polimero più grandi. In questo modo viene ridotto anche il contenuto di monomeri nella produzione dentale.

L'elevata elasticità, la formulazione priva di riempitivi e di fibre che impedisce la scheggiatura, l'effetto ammortizzante integrato compensano le forze che agiscono sul dente e la base della protesi non viene sollecitata.

OMP-N® presenta una compattezza superficiale perfetta e resistente alla placca dopo la lucidatura anche con i tradizionali gommini, dischi e sostanze lucidanti.

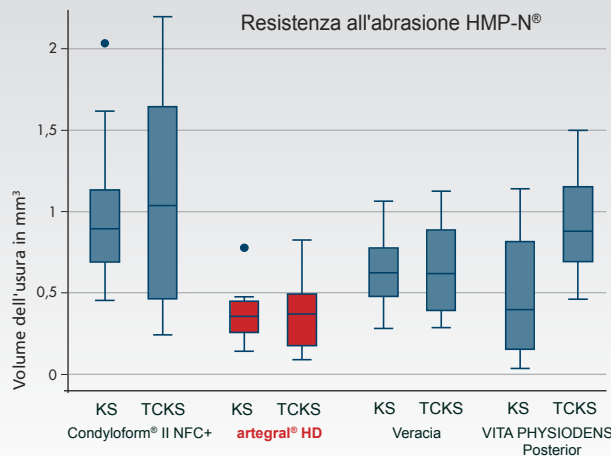


HMP-N®

■ Riempitivo inorganico

HMP-N® è un polimero intelligente con elevata densità innovativa e proprietà biomimetiche copiate dalla natura, specialmente indicato per protesi combinate e ibride

Legame chimico tra riempitivi anorganici e PMMA attraverso ponti di metacril-silano con matrice composta da PMMA circostante. Omogeneità evita fratture e rotture.



Dissertazione Felix Schwarzer Università di Greifswald, Germania 2021

Presentazione dei risultati dell'usura per ogni gruppo per il metodo di simulazione della masticazione senza precedente sollecitazione termica alternata (KS) e simulazione della masticazione con precedente sollecitazione termica alternata (TCKS); i valori anomali vengono mostrati singolarmente non appena si trovano a più di 1,5 intervalli interquartili dal percentile Q25 o Q75.

artegral[®] Life

SHADE GUIDE

Un'importanza centrale viene attribuita alla comunicazione tra dentista e odontotecnico per la scelta del colore. Una scala colori affidabile e consolidata può assolvere questo compito fondamentale.

La Shade Guide A-D permette a dentisti e odontotecnici di lavorare con i comprovati colori A-D e con 2 colori Bleach in modo duraturo, affidabile e con un'elevata fedeltà cromatica.

- Materiale e stratificazione dei denti della Shade Guide corrispondono ai denti protesici originali
- Si riducono così al minimo le variazioni di colore
- Assenza di una caratterizzazione con angoli marcati
- Creste mesiali e distali identiche facilitano la presa del colore dei denti di riferimento



artegral[®] Life



Made in Germany

artegral[®] Life



Merz Dental GmbH Kieferweg 1 24321 Lütjenburg, Germany Tel +49 (0) 4381 / 403-0 Fax +49 (0) 4381 / 403-403

www.merz-dental.it

1092327/2023-09

Merz Dental è certificata ai sensi della norma DIN EN ISO 13485 e garantisce quindi la sicurezza e i vantaggi di un sistema di gestione della qualità orientato al futuro.