

EXCLUSIVE EDITION BY

A detailed illustration of a dental crown is positioned on the left side of the page. The crown is shown from a three-quarter perspective, highlighting its anatomical features. It is rendered with fine lines and shaded with soft colors of blue, yellow, and green, giving it a realistic and artistic appearance. The crown is partially overlapping the main title text.

# *mμ* **ILLUSION**

*Color and Micro-Layering Technique*

# ÖNSÖZ ...

---

"Nihayet monolitik Zirkon ve Porselen çalışmalarında ön ve arka gruplarda en yüksek estetiği en kısa sürede elde edebiliriz.

**m<sup>μ</sup>ILLUSION** ile renklendirme ve pasta ilavesiyle Porselende her vakayı kolayca tamamlayabiliriz.

**m<sup>μ</sup>ILLUSION** geleceğin Porselen ve Zirkonyum boyama ve ilave için likit Seramik ürünüdür."



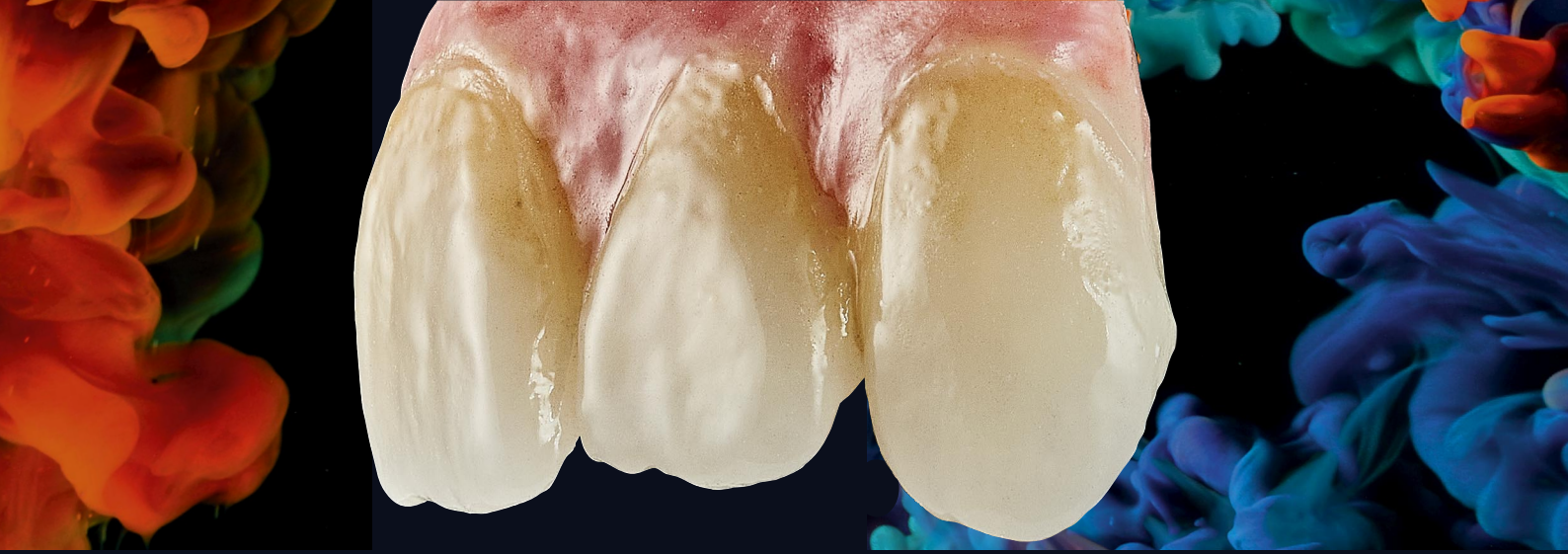
Peter Kraemer (ZT / CDT)

- 1984-1987 Almanya'da diş teknisyen okul mezunu
- 1987-1995 farklı laboratuvarlarda Almanya'da teknisyen olarak çalışmıştır
- 1995 kendi Portekiz'de açmıştır laboratuvarını
- CAD/CAM Kron, köprü, Porselen, İmplant ve Veneer uzmanı
- Uluslararası exocad, Porselen ve **m<sup>μ</sup>ILLUSION** eğitmeni

# BOYAMA VE MİKRO KATMANLAMA TEKNİĞİ



*YAPAY OLANI DOĐAL OLANDAN  
AYIRT EDEMEDİĐİNİZDE*



*HEDEFİMİZE ULAĐTIK DEMEKTİR*

## FELSEFE

---

***ILLUSION*** Monolitik ve seramik restorasyonların üretimi için deęişen güncel gereksinim ve talepleri tam olarak karşılar. Renk açısından mükemmel bir şekilde koordine edilmiş özel ***ILLUSION*** boya ve pasta çeşitleriyle, tek bir fırınlama ile mükemmel restorasyonlar oluşturmak mümkündür. ***ILLUSION*** pastalarının ön dişleri yeniden yapılandırmada üst düzey potansiyeli belirgindir. Mikro katmanlama ile desteklenen cut-back tekniğinde ürünler yarı saydamlık opalesans ve flüoresansı garanti ederken optimum ışık dinamiklerini sağlar

***ILLUSION pastaları*** 0.2 mm'den 0.8 mm'ye kadar kalınlıklarda bile doğal dişlerin derinlik etkisine sahip ürünler yaratır.

## IŞIK VE GÖLGE

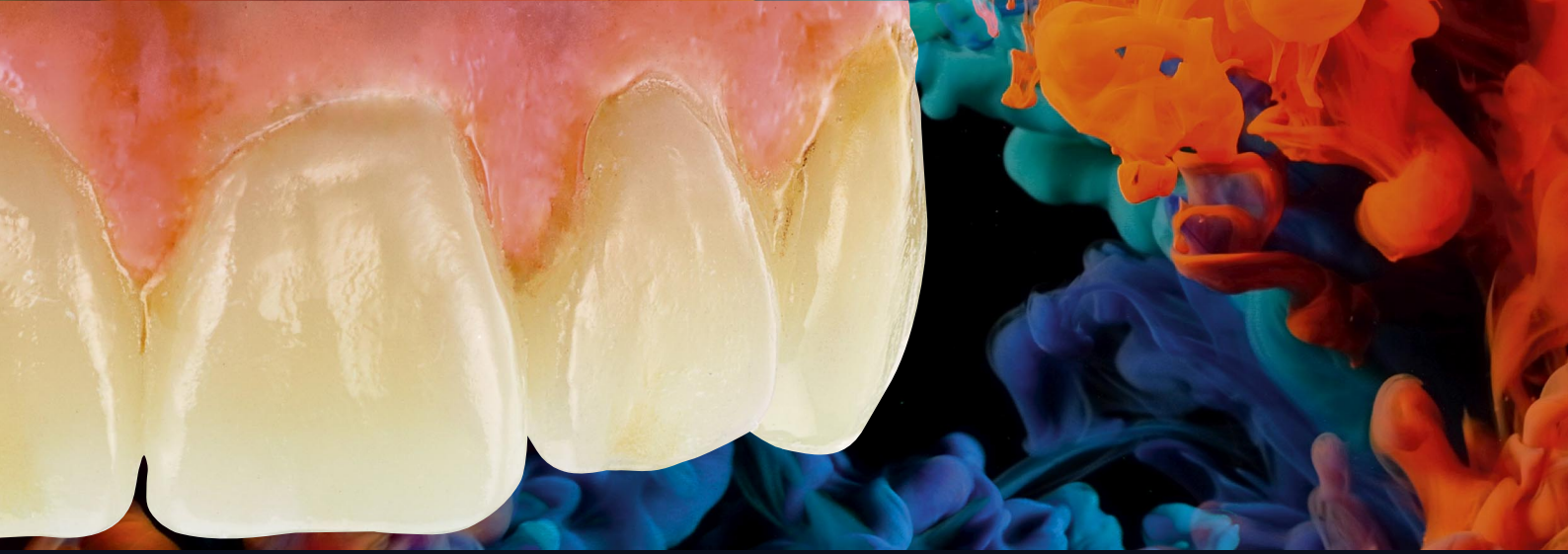
---

Üç boyutlu ***ILLUSION pastaları*** diş yüzeylerine minimum işçilikle en hızlı şekilde uygulanabilir.

Işık ve gölge, farklı ışık koşullarında diş yüzeyindeki tekstürleri güçlendirir.

Renk ve pastaların uygulanması sırasında veya işleme sonunda hedeflenen sonucun uygulama anında görülebilir olması, renklerin ve morfolojinin fırınlama sonucunun optimum kontrol edilmesini sağlar. Plastisitenin özelliği nedeniyle, şekil ve morfolojideki incelikleri ayarlamak için minimal ek katmanlama uygulanabilir.

**m<sup>u</sup>ILLUSION** TUTKUDAN MÜKEMMELLİĞE



DOĞAL FLORESANLAR · ESTETİK RENK OYUNLARI · HEYKELSİ DERİNLİK ETKİSİ

# UYGULAMA ALANLARI

---

## ***mp*ILLUSION Color & Paste**

kuronların ve köprülerin üretimi ve kişiselleştirilmesi için:

- ✓ Zirkonyum dioksit monolitik (Y-TZP)
- ✓ Metal-seramik
- ✓ Preslenmiş seramik
- ✓ Lityum disilikat (monolitik)
- ✓ Lityum disilikat (kaplama)
- ✓ Zirkonyum dioksit kaplama (Y-TZP)

- ✓ Özellikle monolitik uygulamalarda cut-back tekniğinde ön kronları ve köprüleri mikro katmanlama tekniğiyle kişiselleştirmek için çok uygundur



VIDEO  
Ön gurup çalışmaları



VIDEO  
Yan gurup çalışmaları

## ***m<sup>μ</sup>ILLUSION*** -GERÇEKLIĐİ

---

- ✔ Sofistike boyama ve pasta sistemi ile ***m<sup>μ</sup>ILLUSION*** serisi, diř ve diř etlerinin tüm renk spektrumunu kaplamak için uygundur
- ✔ Yüksek esnekliğe sahip doğal sonuçlar için řařırtıcı derecede basit ama güvenilirdir
- ✔ Tek seferde piřim ile çok hızlı veya daha kişisel istekler için çoklu piřim imkanı sunar
- ✔ Maksimum estetik için yüksek renk kararlılığına sahiptir
- ✔ Piřirme öncesi kontrollü, hedefe yönelik çalıřma, düşük çekme ve renk kararlılığı sayesinde piřimden sonra da aynı sonucu verir
- ✔ Doğal saydamlık, opalesans ve floresans etkisine sahiptir
- ✔ Doğal ışık kırılma indeksi sayesinde, diř yüzeylerinde doğal görünüm sağlar
- ✔ Cut-back tekniklerindeki üretimlerdeki 0,8 mm'lik katman kalınlıklarında bile üç boyutluluk ve ışık dinamiđi etkisine sahiptir
- ✔ Eřsiz gingiva boyları ve pasta yelpazesi sunar

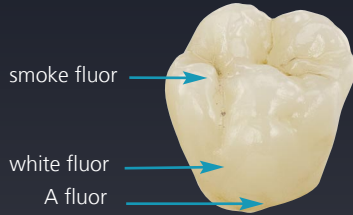




KATMAN KALINLIKLARI  
0,02 - 0,8 MM

# 4 ADIMDA KİŞİSELLEŞTİRME - DAHA DÜŞÜK İŞ YÜKÜ

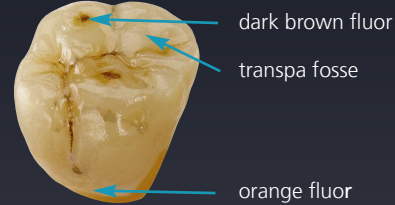
Tek pişimde, şaşırtıcı derecede basit, düşük iş yükü



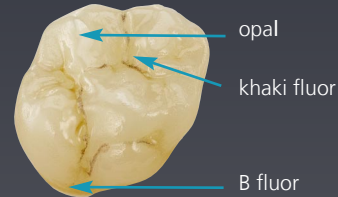
1. Glazürü eşit şekilde uygulayın
2. İnsizal veya tepe uçlarını beyaz flor ile boyayın
3. Daha fazla ayrıntı, ör. efekt renkleri ile mümkün
4. Pişirme



Tek pişimde, yüksek kişiselleştirme



1. Glazürü eşit şekilde uygulayın
2. Temel rengi karşılık gelen gövde renklerine uyarlayın
3. Servikal ve aproksimal bölgelere efekt renkleri uygulayın
4. İnsizal veya tepe uçlarını insizal efekt renkleri ile boyayın
5. Yüzeyi vurgulamak veya modellemek için pasta uygulayın
6. Örneğin transpa fosse veya efekt renkleri ile oklüzal yüzeyi kişiselleştirin
7. Pişirme



## SINIRSIZ BİREYSELLİK

---

**ILLUSION** İle herhangi bir rengi üç tona kadar daha koyu veya daha açık olarak ayarlamak mümkündür. Bu da cad-cam blok stoklarınıza olumlu destek olur. Bu, aynı işte her yaştan dış gereksinimi rengini ve karakterini yapabileceğiniz anlamına gelir.

Her yaşa uygun, gingivanın renk tasarımı büyük bir zorluğu temsil eder. **ILLUSION Gingiva Color & Paste** ile tasarımda sınır yoktur. İster marjinal ister yapışık gingiva olsun, **ILLUSION** doğal pembe estetiğin bireyselliğini çok az çabayla taklit etme özelliklerine sahiptir.

## DOĞAL DIŞ İLLÜZYONU

## MONOLİTİK KURON VE KÖPRÜLER

---

Çok katmanlı zirkonyum oksit seramikten yapılan monolitik kron ve köprüler, ürüne özel düşey renk katmanları nedeniyle statik bir insizal-dentin gradyanı gösterir. Bugüne kadar, özellikle ön diş bölgesinde, ilave seramik kaplamalar veya imitasyon boyamalar yoluyla taklit edilen bireysel özellikler yaratılırdı, bu sayede saf boyama ile estetik tavizler verilmesi gerekti. **ILLUSION Color & Paste** seramiklerinin benzersiz tutarlılığı sayesinde, artık ön diş bölgesinde bireysel mikro likit seramik uygulaması yapmak mümkündür.

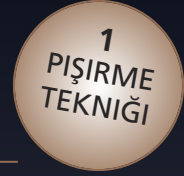
Örneğin : Monolitik zirkonlarda kaplama seramikleri ile katmanlamadan vazgeçilebilir.

**ILLUSION Paste** Benzersiz partikül dağılımı ve homojen yapısı, hatasız bir uygulanabilirlik elde edilmesini sağlar. Materyalin yüksek üç boyutlu stabilitesi ve renk değiştirmeyen %100 likit seramik yapısı çalışma kolaylığı sağlar ve her durumda görsel kontrole olanak verir.

**ILLUSION Color & Paste** üretimindeki özel üretim süreci ve kalite güvence önlemleri, yoğun, homojen bir yüzeyi ve modern dental seramiklerin bio uyumluluk, fiziksel ve kimyasal özellikler ve aşınma davranışı açısından tüm avantajlarını garanti eder.



# 1 PİŞİRME, ŞAŞIRTICI DERECEDE BASİT!



Hazırlanmış  
kumlanmış kron



Uygulanan  
glazür



Hafif  
bireyselleştirmeler



Bitti

# CUT-BACK İŞLEMİ

2  
PIŞIRME  
TEKNIĞI



Azaltılmış  
zirkonyum kron



Mamelon  
uygulaması

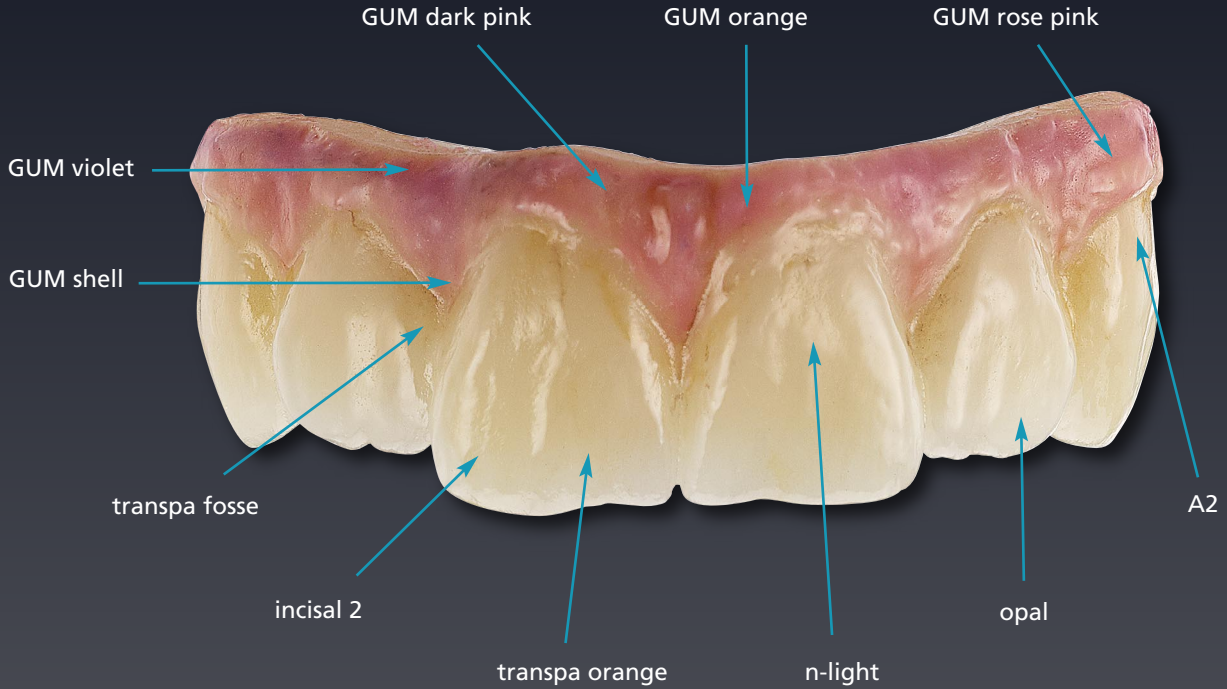


1. Pişim sonrasında



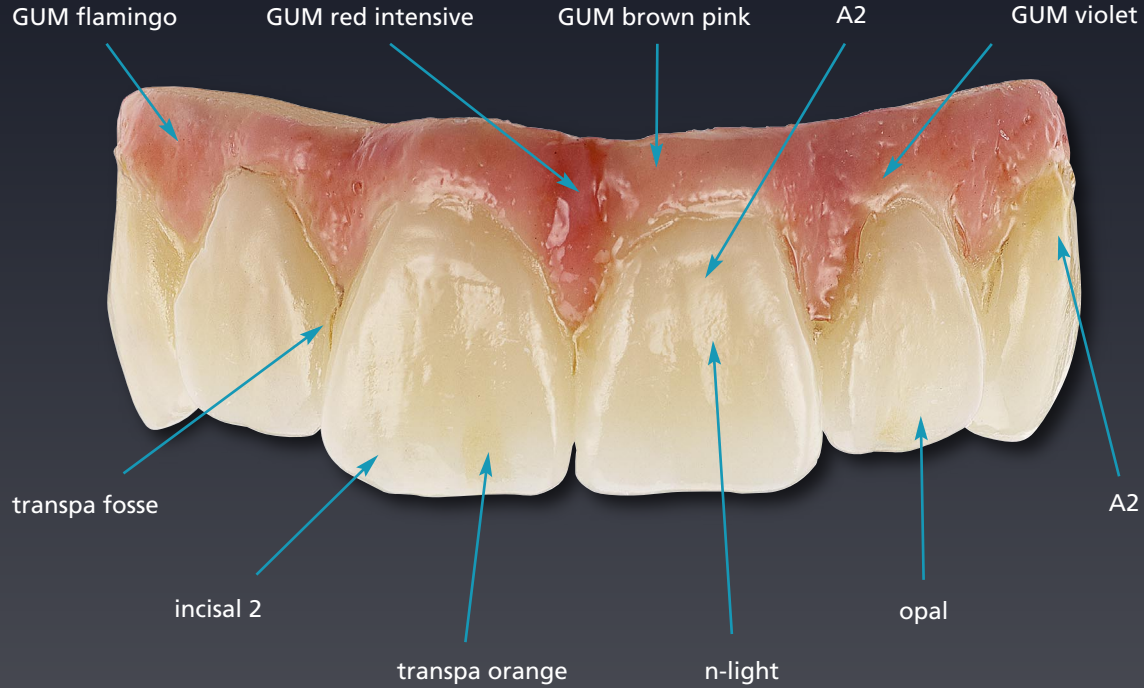
Glaze uygulanmış  
2. Pişim sonrası

# *mp* **ILLUSION** - SINIRSIZ KİŞİSELLEŞTİRME





# AYNI ŞARTLAR TEMELİNDE



## *m<sup>μ</sup>* **ILLUSION** UYGULAMA ÖRNEKLERİ



Hazırlanmış zirkonyum köprü



GUM rose pink  
uygulaması



GUM coral red  
intensive uygulaması



GUM shell uygulaması



GUM C34 uygulaması



1. Pişim sonrası



2. pişim öncesi uygulama



2. pişim sonrası



Glaze uygulanmış  
3. pişim sonrası

# m<sup>μ</sup>ILLUSION Color

## Body

	Miktar	REF	Uygulama
● A fluor	4 g	1019910	A-D temel renklerin karakterizasyonu
● B fluor	4 g	1019911	
● C fluor	4 g	1019912	
● D fluor	4 g	1019913	



## Gingiva

	Miktar	REF	Uygulama
● GUM red purple	3 g	1019926	Gingiva bölüm renkleri
● GUM rose	3 g	1019927	
● GUM rose pink	3 g	1019928	
● GUM coral red intensive	3 g	1019930	
● GUM red intensive	3 g	1019931	








## Effect

	Miktar	REF	Kullanım
 orange fluor	3 g	1019915	Dudak yüzeylerinin ve oklüzal yüzeylerin kişiselleştirilmesi
 smoke fluor	3 g	1019916	Parlaklık değerini düşürme, derinlik efektleri elde etme
 red brown fluor	3 g	1019918	Derinlik efektlerinin taklidi
 light orange fluor	3 g	1019919	Dudak yüzeyleri ve oklüzal yüzeylerin kişiselleştirilmesi
 khaki fluor	3 g	1019920	Dudak yüzeyleri ve oklüzal yüzeylerin kişiselleştirilmesi
 olive fluor	3 g	1019921	Özellikle A1, A2, A3 renklerinde kişiselleştirme
 grey fluor	3 g	1019922	Parlaklık değerini düşürme, yatay çizgilerin yoğunlaştırılması
 dark brown fluor	3 g	1019924	Derinlik efektleri taklidi
 yellow fluor	3 g	1019925	Derinlik efektleri taklidi

## Enamel

	Miktar	REF	Kullanım
 white fluor	3 g	1019914	Mine lekeleri, hiperplazi, kalsiyum lekeleri
 pigeon blue fluor	3 g	1019917	Mavi saydamlıkların güçlendirilmesi
 blue fluor	3 g	1019923	Mavi saydamlıkların güçlendirilmesi



# m<sup>μ</sup>ILLUSION Paste

## Enamel

	Miktar	REF	Uygulama
incisal 2	4 g	1019932	İnsizal bölgedeki kişiselleştirmeler
n-light	4 g	1019935	İnsizal bölgedeki kişiselleştirmeler, doğal renk açma
transpa blue	4 g	1019936	İnsizal bölgedeki kişiselleştirmeler, doğal yoğunlaştırıcı
clear	4 g	1019941	İnsizal bölgedeki kişiselleştirmeler
bleach 1	4 g	1019942	Çok yoğun bir şekilde renk açma (insizal kenarlarda)
glaze	4 g	1019943	Yüzey dokusunda texture tasarımı



## Transpa

	Miktar	REF	Uygulama
transpa orange	4 g	1019937	İnsizal bölgedeki şeffaflık etkilerinin kişiselleştirilmesi
transpa pink	4 g	1019938	
transpa amber	4 g	1019939	
opal	4 g	1019940	



## ***Gingiva***

	Miktar	REF	Uygulama
 GUM violet	4 g	1019944	Gingiva bölüm renkleri
 GUM brown pink	4 g	1019945	
 GUM orange	4 g	1019946	
 GUM flamingo	4 g	1019947	
 GUM shell	4 g	1019948	
 GUM dark pink	4 g	1019949	
 GUM dark brown	4 g	1019950	
 GUM neutral	4 g	1019951	
 GUM C34	4 g	1019952	




## ***Dentine***

	Miktar	REF	Uygulama
 A2	4 g	1019933	A2 temel rengin karakterizasyonu



## ***Karakter***

	Miktar	REF	Uygulama
 transpa fosse	4 g	1019934	Bireysel karakteristiklerin eklenmesi



## mμ ILLUSION Glaze

	Miktar	REF	Uygulama
glaze fluor	5 g	1019953	floresan glazür
glaze fluor	7 g	1019959	floresan glazür
glaze	5 g	1019954	floresan olmayan glazür




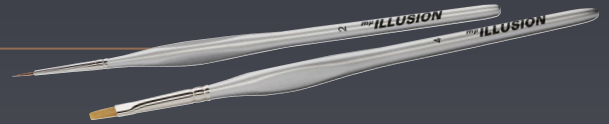
## mμ ILLUSION Fluid

	Miktar	REF	Uygulama
glaze liquid	25 ml	1019955	mμ ILLUSION boya ve glazür karışımı için
paste liquid	25 ml	1019956	mμ ILLUSION boya ve pastaların karışımı için



## mμ ILLUSION Brushes


	Miktar	REF	Ø	
Brush no. 2 Almanya'da üretilmiş sentetik kıldan profesyonel makyaj fırçası	AD.	1019957	2,2 mm	8 mm
Brush no. 4 Almanya'da üretilmiş sentetik kıldan çok hassas opak fırçası	AD.	1019958	5,4 mm	9 mm





# MICRO-LAYERING-TECHNIQUE İÇİN KATMAN KALINLIKLARI

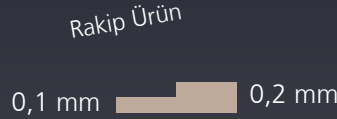


0,02 mm 

- 0,02 mm'den itibaren mükemmel renk kapsamına sahip ***ILLUSION Color***.



***ILLUSION Paste***



**Ürün 1**



**Ürün 2**

- Diş seramiğiğ ***ILLUSION Paste***, 0,2 mm'den itibaren monolitik kronlara gerçekçi yarı saydamlık, doğal flüoresans ve opalesans ile üç boyutlu bir yapı verir. Eşsiz macun tutarlılığı ve parçacık dağılımı, katmanlama sırasında modellenebilirlik ve 0,8 mm'ye kadar katmanlarla pişirme sırasında kararlılık sağlar.

# TÜM UYGULAMALAR İÇİN 3 SET

## ■ **Basic Set**

Etkileyici büyük çeşitlilik için

## ■ **Professional Set**

Her tür monolitik veya seramik restorasyonu üretebilmek adına tüm ürün yelpazesi için iyi düşünülmüş bir pasta kıvamında likit seramik sistemi.

## ■ **Gingiva Set**

Doğal gingivayı taklit etmek için.

***m<sup>u</sup>ILLUSION Color & Paste***, örneğin implant destekli çalışma veya köprü gibi yumuşak doku eksikliği olduğunda monolitik veya seramik restorasyonun gingiva bölümlerinin tasarımına izin vermesi bakımından benzersizdir.

Yeni ***m<sup>u</sup>ILLUSION Color & Paste***, gingiva renkleri tüm marjinal gingiva ve birleşik gingiva alveoler mukozaya kadar tüm renk spektrumunu kapsar.



# AMBALAJ BIÇİMLERİ

## ***mμ* ILLUSION Basic Set**

**REF 1019965**

Color A fluor 4g	Color white fluor 3g	Color red brown fluor 3g	Glazür glaze fluor 5g
Color B fluor 4g	Color orange fluor 3g	Color light orange fluor 3g	Fluid glaze liquid 25 ml
Color C fluor 4g	Color smoke fluor 3g	Color dark brown fluor 3g	Fluid paste liquid 25 ml
Color D fluor 4g	Color pigeon blue fluor 3g	Paste incisal 2 4g	Brushes no. 2 / no. 4
		Paste A2 4g	

## ***mμ* ILLUSION Professional Set**

**REF 1019967**

Color khaki fluor 3g	Color yellow fluor 3g	Paste transpa orange 4g	Paste bleach 1 4g
Color olive fluor 3g	Paste transpa fosse 4g	Paste transpa pink 4g	Paste glaze 4g
Color grey fluor 3g	Paste n-light 4g	Paste transpa amber 4g	Fluid glaze liquid 25 ml
Color blue fluor 3g	Paste transpa blue 4g	Paste opal 4g	Fluid paste liquid 25 ml
		Paste clear 4g	Brushes no. 2 / no. 4

## ***mμ* ILLUSION Gingiva Set**

**REF 1019966**

Paste GUM violet 4g	Paste GUM shell 4g	Paste GUM brown pink 4g	Color GUM red intensive 3g
Paste GUM dark pink 4g	Paste GUM dark brown 4g	Color GUM red purple 3g	Glazür glaze 5g
Paste GUM orange 4g	Paste GUM neutral 4g	Color GUM rose 3g	Fluid glaze liquid 25 ml
Paste GUM flamingo 4g	Paste GUM C34 4g	Color GUM rose pink 3g	Fluid paste liquid 25 ml
		Color GUM coral red intensive 3g	Brushes no. 2 / no. 4

# ÖZELLİKLER

---

## ***mμ* ILLUSION Color**

- ✓ Çok katmanlı zirkon blokların yatay renk ve şeffaflık tonlamalarını özelleştirir.
- ✓ Lityum disilikatlara doğal dişlerin rengini verir.
- ✓ Normalde yalnızca katmanlı kronlar ve köprülerle elde edilebilecek hafif dinamikler yaratır.

## ***mμ* ILLUSION Paste**

- ✓ Homojen yüzeyler ve yapısal derinlik etkisi.
- ✓ işirme öncesi ve sonrasında düşük çekme ve renk kararlılığı sayesinde kontrollü, hedefe yönelik çalışma.
- ✓ Cat-back tekniğinde mikro katmanlama için bir pişirme ile 0,2 mm ila 0,8 mm arasındaki yapıları mümkün kılar.

## ***mμ* ILLUSION Gingiva Color & Paste**

- ✓ Özel bir seridir.
- ✓ Diş etinin doğal görünümü için kişiye özel tasarım sağlar.

# MATERYAL ÖZELLİKLERİ

---

## **mp**ILLUSION Color & Paste

- ✓ Çok düşük büzülme ve yüksek renk stabilitesine sahiptir, pişirme öncesi ve sonrası aynı sonuçlar verir.
- ✓ Çok iyi modelleme özelliklerine sahip hassas ve kararlı bir uygulama imkanı sunar.
- ✓ Orijinal rengi üç tona kadar daha açık veya daha koyu olarak düzeltmek mümkündür. Zirkon blokların depolanmasını azaltır.



# KİMYASAL BİLEŞİM

---

## ***mp*ILLUSION Paste:**

SiO<sub>2</sub>, Al<sub>2</sub>O<sub>3</sub>, K<sub>2</sub>O, Na<sub>2</sub>O, Li<sub>2</sub>O, SrO, B<sub>2</sub>O<sub>3</sub>, CeO<sub>2</sub>, ZnO + Pigmentler

## ***mp*ILLUSION Color:**

SiO<sub>2</sub>, Al<sub>2</sub>O<sub>3</sub>, K<sub>2</sub>O, Na<sub>2</sub>O, Li<sub>2</sub>O, CaO, SrO, B<sub>2</sub>O<sub>3</sub>, ZnO, F + Pigmentler

## **Pigmentler:**

Inorganic renk pigmenti ve Porselen çapraz molekülü

## **Macun bazının ana bileşenleri:**

1,3-Bütandiol, purified water



## TEKNİK VERİLER

**m<sup>μ</sup>ILLUSION Paste** fiziksel-kimyasal özellikleri DIN EN ISO 6872 uyarınca

Özellik	Spesifikasyon	Ölçüm değerleri
Termal genişleme katsayısı (25 - 475 °C) [ $\cdot 10^{-6} \cdot K^{-1} \pm 0.5$ ]	2 x: 9.5 4 x: 9.5	2 x: 9.5 4 x: 9.5
Camlaşma ısı Tg [°C $\pm$ 20]	2 x: 495 4 x: 495	2 x: 495 4 x: 495
Eğilme dayanımı [MPa]	$\geq 50$	130 - 150
Çözünürlük [ $\mu g/cm^2$ ]	$< 100$	19 - 35

**m<sup>μ</sup>ILLUSION Color** fiziksel-kimyasal özellikleri DIN EN ISO 6872 uyarınca

Özellik	Spesifikasyon	Ölçüm değerleri
Termal genişleme katsayısı (25 - 450 °C) [ $\cdot 10^{-6} \cdot K^{-1} \pm 0.5$ ]	2 x: 10.0 4 x: 10.0	2 x: 9.8* 4 x: 9.5*
Camlaşma ısı Tg [°C $\pm$ 20]	2 x: 460 4 x: 460	2 x: 455* 4 x: 455*
Eğilme dayanımı [MPa]	$\geq 50$	$> 130^*$
Çözünürlük [ $\mu g/cm^2$ ]	$< 100$	eşittir*

\*) Baz Yapı ölçüm değerleri

## PİŞİRME PARAMETRELERİ

Pişirme parametresi	Başlangıç sıcaklığı	Ön kurut	Kapanma a süresi	Sıcaklık artışı	Vakum başlat	Son sıcaklık	Tutma süresi
	(°C)	(min)	(min)	(°C/min)	(°C)	(°C)	(min)
Monolitik zirkonyum dioksit (Y-TZP)	400	3	4	45	670	770	1
Metal-seramik	400	3	4	45	670	770	1
Preslenmiş seramik	400	3	4	45	670	770	1
Lityum disilikat (monolitik)	400	3	4	45	670	720	2
Lityum disilikat (kaplama)	400	3	4	45	670	720	2
Zirkonyum dioksit (Y-TZP), kaplama	400	3	4	45	670	720	2

**Not:** Mevcut pişirme sıcaklıkları Zubler Vario 300'de belirlenmiştir ve referans değerlerdir. Diğer fırın türleri için pişirme programında ayarlamalar gerekli olabilir

Lütfen dikkat: Hacimli işler için fırını 2 dakika önce ısıtın!

**Not:** Çoklu pişirme, parlaklık derecesine bağlı olarak son sıcaklık 10 - 20 °C düşürülebilir!



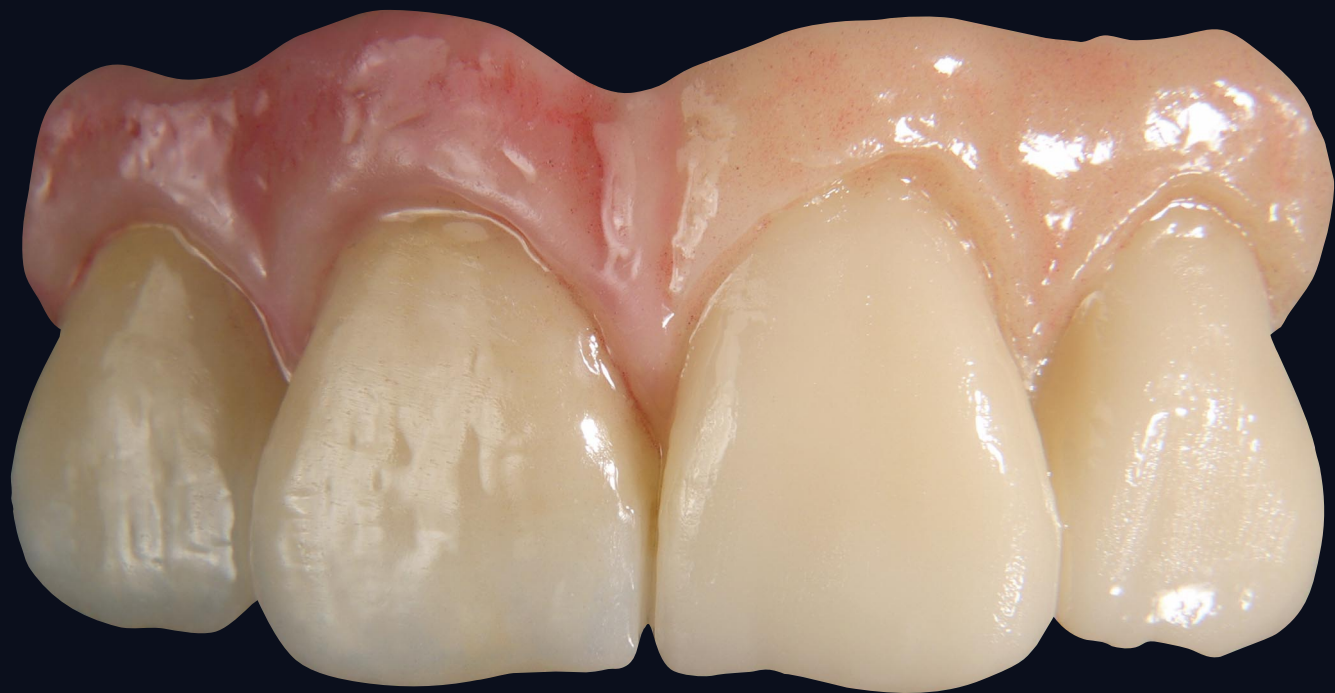
# ALTYAPI VE KAPLAMA METERYALLERİ

---

**m<sup>µ</sup>ILLUSION Color & Paste** yalnızca aşağıda listelenen altyapı ve kaplama malzemeleri üzerinde kullanılmak üzere tasarlanmıştır:

- Yaklaşık  $10.6 \cdot 10^{-6} \cdot K^{-1}$  (25 - 500 °C) termal genişlemeye sahip stabilize tetragonal zirkonyum oksitten (Y-TZP) yapılmış ful anatomik kron ve köprüler. Yaklaşık  $10.6 \cdot 10^{-6} \cdot K^{-1}$  (25 - 500 °C) termal genişlemeye sahip stabilize tetragonal zirkonyum oksitten (Y-TZP) yapılmış zirkon kaplamalı kron ve köprüler.
- Yaklaşık  $10.0 \cdot 10^{-6} \cdot K^{-1}$  (25 - 500 °C) termal genişlemeye sahip monolitik lityum silikat seramik. Kaplamalı lityum silikat cam seramik, yaklaşık  $10.0 \cdot 10^{-6} \cdot K^{-1}$  (25 - 500 °C) termal genişleme il
- CTE değeri yaklaşık  $9.5 \times 10^{-6} \times K^{-1}$  olan preslenmiş bir seramikten yapılmış kronlar.
- CTE değeri yaklaşık  $13.0 \pm 0.5$  (25 - 500 °C) [ $\cdot 10^{-6} \cdot K^{-1}$ ] olan metal-seramikler.

Diğer işleme talimatları ve güvenlik bilgi formlarını online olarak [www.merz-dental.de/mjillusion](http://www.merz-dental.de/mjillusion) adresinde bulabilirsiniz







# *mμ* **ILLUSION**

*Color and Micro-Layering Technique*

Merz Dental Türkiye bayisi:

**TÜRKİYE TEK YETKİLİ SATICISI** 

**Merz Dental GmbH** Kieferweg 1 24321 Lütjenburg, Germany Tel +49 (0) 4381 / 403-0 Fax +49 (0) 4381 / 403-403

 0483

[www.merz-dental.de](http://www.merz-dental.de)

1092471 / 2024-02

EN ISO 13485 sertifikalı Merz Dental, geleceğe işaret eden kalite yönetim sistemlerinin güvenliğini ve avantajlarını sunar.

Photos: © Merz Dental GmbH, tüm hakları saklıdır. Hata ve baskı hatası hakları saklıdır