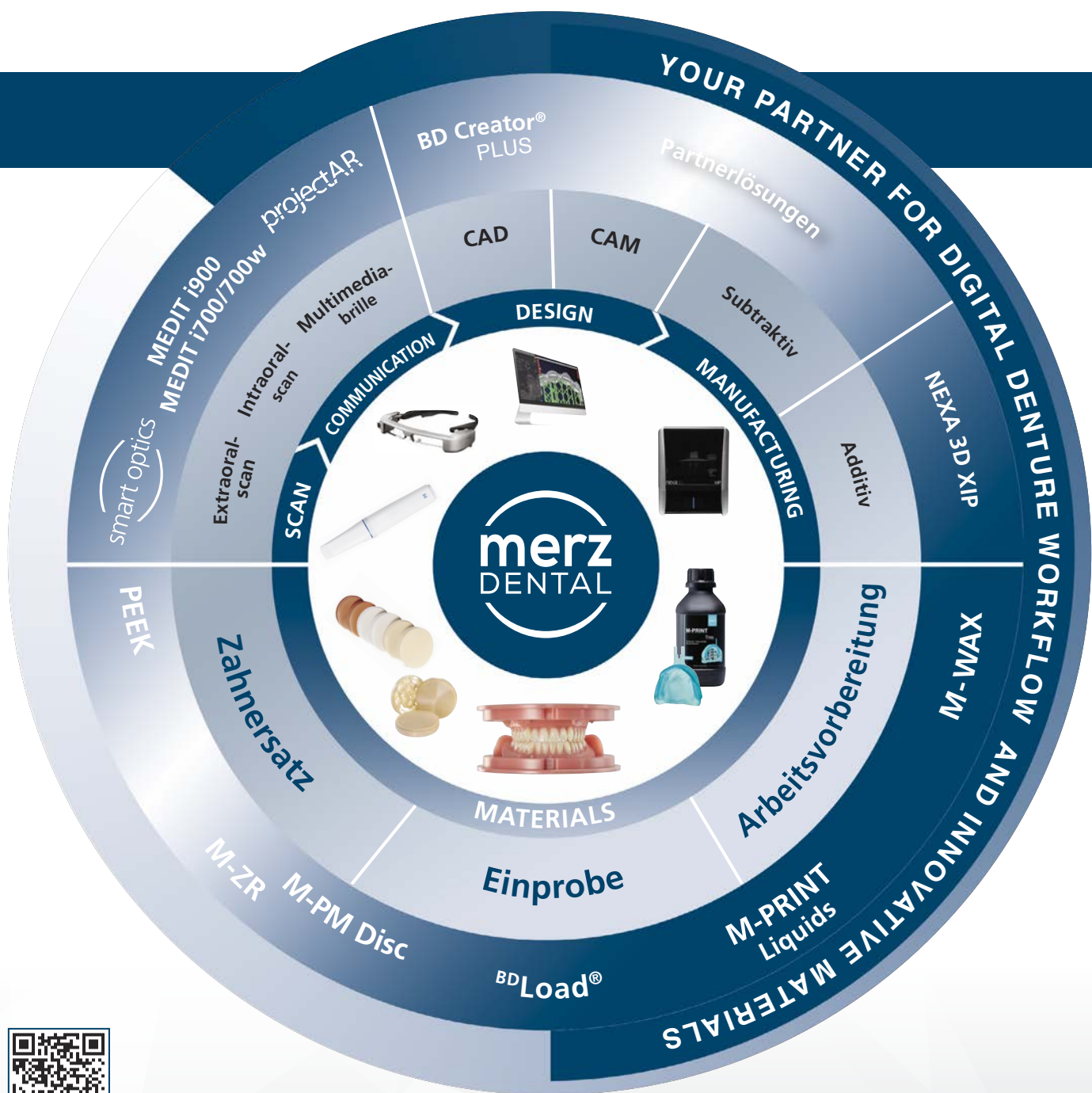




# DIGITAL SOLUTIONS

100 % YOUR WAY

# Merz Dental - Digital Denture Workflow & innovative Materialien.



[www.merz-dental.de/digital-solutions](http://www.merz-dental.de/digital-solutions)



REF 1090211



REF 1090480



Seit über 70 Jahren entwickelt, produziert und vertreibt Merz Dental zahntechnische und zahnmedizinische Produkte am Unternehmenssitz und Produktionsstandort in Lütjenburg nach Qualitätsstandards made in Germany an der Küste Schleswig-Holsteins.

Als Medizinproduktehersteller, Systemanbieter für prothetische Kunststoffe und Kunststoffzähne und Spezialist für CAD/CAM Technologien liefern wir Qualitätsmaterialien für eine ästhetische und nachhaltige Prothetik in Praxis und Labor. Unser zahntechnisches Portfolio sowie eine Vielzahl an zahnmedizinischen Produkten und Verbrauchsmaterialien vertreiben wir mit unserem sprichwörtlichen „Holsteiner Biss“ in die ganze Welt - wir begleiten Zähne ein Leben lang.

Merz Dental hat Meilensteine gesetzt: Vom ersten vollanatomischen Zahn bis hin zum Baltic Denture System beschreibt unsere Geschichte die Lust auf Verbesserung und eine optimierte Zusammenarbeit von Zahnärzten und Zahntechnikern.

Mit Leidenschaft und Kompetenz orientieren wir uns an den Wünschen und Bedürfnissen unserer Kunden und sind bestrebt, diese zu erfüllen. Unsere Produkte sind das Ergebnis einer gelebten Kundenorientierung und Erfahrung. Deshalb haben wir uns als Merz Dental eine weltweit führende Position als mittelständisches Unternehmen der deutschen Dentalindustrie erarbeitet - darauf sind wir stolz.

Wir bedanken uns für Ihr Vertrauen in unsere Produkte.



**Merz Dental** ist zertifiziert nach MDR und EN ISO 13485 und bietet dadurch die Sicherheit und die Vorteile eines zukunftsweisenden Qualitätsmanagement-Systems.

## Inhaltsverzeichnis

Extraoralscanner	4-5
Intraoralscanner	6-7
Software	8-9

### Additive Manufacturing

3D-Drucker	10-11
3D-Druck Zubehör	11
3D-Druck Liquids	12-17

### Subtractive Manufacturing

Zirkonoxid	18-19
m <sup>3</sup> ILLUSION	20 -21
Wachs	22
PEEK	23
PMMA	24-25
Baltic Denture System	26-27

### Bestell-Hotline

Montag bis Donnerstag 8.00 -17.00 Uhr  
Freitag 8.00 -16.00 Uhr

Tel 04381 / 403-0

Fax 04381 / 403-403

Mail [bestellungen@merz-dental.de](mailto:bestellungen@merz-dental.de)

### Online - Informationen

Unter [www.merz-dental.de](http://www.merz-dental.de) finden Sie ausführliche Produktinformationen und Wissenswertes aus unseren Kompetenzbereichen, sowie unsere aktuellen Allgemeinen Geschäftsbedingungen.



Weitere Informationen





## Vinyl Open Air



## Digitise YOUR Workflow

### SCAN

INTRAORAL • EXTRAORAL

### COMMUNICATION

PRACTISE • DENTAL LAB

### DESIGN

SOFTWARE

### MANUFACTURING

MILLING • PRINTING

### Funktionsscanner mit 180°-Öffnung

- dental Scan
- Monochromer Textur-Scan
- Farbiger Textur-Scan
- secondDie
- Universal-Modus
- Triple Tray® Abdruckscan\*
- multiDie\*
- multiCase\*
- Virtueller Artikulator

### EIGENSCHAFTEN

- 180°-Öffnung bietet enorm viel Platz für das Einlegen der Modelle
- Grundausstattung zum Scannen eines Großteils der Anwendungsfälle - problemlos später erweiterbar
- Artikulator Scan
- Mit innovativem Touchscreen für kurze Wege und eine leichte Handhabung
- Innovative Z-Achse fährt das Scan-Objekt automatisch auf die richtige Höhe - das Aufschrauben von Distanzplatten entfällt

### LIEFERFORM

- Vinyl Open Air  
smart optics 3D Extraoral Scanner

### REF

1039026

\*Optional erweiterbar



by smart optics



## Vinyl UXD

### Dentalscanner mit hohem Funktionsumfang

- Artikulatorscan
- Autoartikulation
- Twin Tray-Modellscan
- Abdruckscan
- Triple Tray®-Abdruckscan
- Baltic Denture System®
- secondDie
- multiDie/multiDie+
- Virtueller Artikulator

### EIGENSCHAFTEN

- Optimale Datenerfassung durch zwei hochauflösende Kameras und einen weiterentwickelten 3D-Sensor
- Vier Scan-Modi: vom hochauflösenden Datensatz bei voller Scanabdeckung bis zu zeitsparendem reduzierten Datensatz
- Objekte werden für bestmögliche Scanergebnisse durch KI-gesteuerte Z-Achsenpositionierung in der Höhe automatisch ausgerichtet
- Aktivierung von Workflow-Elements und Start des Scans durch Handgesten - nahezu autark vom PC
- Projektion von Hilfestellungen auf die System- oder Universalplatte, um ein falsches Einsetzen von Artikulatoren oder Abdrücken auszuschließen

### LIEFERFORM

- Vinyl UXD  
smart optics 3D Extraoral Scanner

### REF

1039022

## Vinyl High Resolution

### Präzionscanner für jede dentale Indikation

- dental Scan
- Monochromer Textur-Scan
- Farbiger Textur-Scan
- secondDie
- Universal-Modus
- Triple Tray® Abdruckscan
- multiDie
- multiCase

### EIGENSCHAFTEN

- Enorm hohe Effizienz und Präzision, auch bei kompliziertesten dentaltechnischen Arbeiten
- Weiterentwickelte Sensoreinheit mit moderner Hochleistungskamera sowie Blue-Light LED für höchste Global- und Detailgenauigkeit
- Scanqualität kann durch Aktivieren und Deaktivieren des High Resolution-Modus selbst beeinflusst werden
- Wiederholungsgenauigkeit von bis zu 4 µm nach DIN ISO 12836
- Alle Module im Lieferumfang enthalten
- Innovative Z-Achse fährt das Scan-Objekt automatisch auf die richtige Höhe - das Aufschauben von Distanzplatten entfällt

### LIEFERFORM

- Vinyl High Resolution  
smart optics 3D Extraoral Scanner

### REF

1039018



# INTRAORALSCAN



## Medit i900



### ALL IN One Intraoralscanner

Der Medit i900 Intraoralscanner wurde entwickelt, um das Scannerlebnis in der Zahnarztpraxis noch einfacher, müheloser und komfortabler zu gestalten. Die Scantechnologie der nächsten Generation und das neue schlanke Design bieten mehr Präzision, Kontrolle und Benutzerfreundlichkeit in der Patientenversorgung als zuvor.

#### EIGENSCHAFTEN

- 165 g Gewicht / 35 mm Durchmesser
- Nahtloser Unibody mit TouchPad Control und 360° TouchBand
- 10-Bit Bildgebungstechnologie
- Größere Scantiefe von bis zu 30 mm
- Erweitertes Sichtfeld (18 x 15 mm)
- Mit Start Automatic Scan-Funktion
- Scan-Tips in unterschiedlichen Größen (S, M, L)
- Optimierte Aufnahme von Metall, Weichgewebe und Flüssigkeiten
- UV-C LED Desinfektion
- Adaptive Anti-Beschlag Technologie
- Keine Lizenzgebühren
- 3 Jahre Garantie

#### • Medit Link

Der Medit i900 Intraoralscanner kann mit dem offenen Medit Link System problemlos in bereits bestehende Praxissoftware integriert werden und so die Arbeitsabläufe in der Praxis verbessern. Die intuitive Benutzeroberfläche ermöglicht professionelle Scans ohne komplexe Schulungen. Das Dentallabor lässt sich für eine nahtlose Kommunikation über das cloudbasierte Echtzeitsystem in den Workflow einbinden.

#### • Neue Möglichkeiten

Die Funktionen Crown Fit, Margin Line Creation, Denture und Impression Scanning oder A.I. Scanbody Matching bieten vielfältige Behandlungsmöglichkeiten. Neue Scan- und Kommunikationsfunktionen wie z. B. Smile Design, Case Talk oder Ortho Simulation ermöglichen eine schnelle und klare Kommunikation mit Partnern und Patienten.

Offene Scandaten aus Medit Link für: Klare Aligner, Kronen und Brücken, implantatgetragene Restaurationen, Kieferorthopädische Voll- und Teilprothesen, Implantat-Schablonen, Schlaf-Apnoe-Geräte, Dental-Modelle und 3D-Drucke.

#### LIEFERFORM

- Medit i900 Intraoralscanner, Laptop
- 4 Scan Tips M & L
- 4 Scan Tips S
- Ergotron Cart SV40 (inkl. Touchscreen, Kühlpad, medizinischer Maus und Tastatur)

#### REF

1039044  
1039047  
1039045



projectAR  
powered by KLYM-2



## Medit i700 / i700w

### Intraoralscanner

Die Medit i700 oder i700w Intraoralscanner machen das Scannen zu einem komfortablen Erlebnis für Zahnarzt und Patienten. Mit leistungsstarker Hardware und intelligenter Software ist der Medit i700 / i700w der Schlüssel zum Erfolg im digitalen Workflow.

#### EIGENSCHAFTEN

- Zuverlässig & schnell: bis zu 70 FPS
- Leichtes Gewicht (245 g / 328 g)
- Fernsteuerungsmodus
- UV-C LED Desinfektion
- 180° drehbare Scanspitze
- Adaptiver Anti-Beschlag

wireless

Der Medit i700 wireless ist mit einer Akkulaufzeit von bis zu 8 Stunden auch für längere Anwendungen geeignet.

#### • Medit Link

Scannen Sie mit intelligenten Funktionen, die auf zahnmedizinische Verfahren spezialisiert sind, und optimieren Sie die Kommunikation mit Ihrem Labor durch das cloudbasierte Echtzeitsystem. Regelmäßige Software-Upgrades verbessern die Leistung des Scanners und bieten neue Funktionen.

#### • Neue Möglichkeiten

Die Funktionen Crown Fit, Margin Line Creation, Denture und Impression Scanning oder A.I. Scanbody Matching bieten vielfältige Behandlungsmöglichkeiten. Neue Scan- und Kommunikationsfunktionen wie z. B. Smile Design, Case Talk oder Ortho Simulation ermöglichen eine schnelle und klare Kommunikation mit Partnern und Patienten.

Offene Scandaten aus Medit Link für: Klare Aligner, Kronen und Brücken, Implantatgetragene Restaurationen, Kieferorthopädische Voll- und Teilprothesen, Implantat-Schablonen, Schlaf-Apnoe-Geräte, Dental-Modelle und 3D-Drucke.

#### LIEFERFORM

- Medit i700 Intraoralscanner, Laptop
- Medit i700 wireless Intraoralscanner, Laptop
- Ergotron Cart SV40 (inkl. Touchscreen, Kühlpad, medizinischer Maus und Tastatur)
- 4 Scan Tips für Medit i700w / i700 / i600

#### REF

1039036  
1039038  
1039037

## projectAR 300 / 350

Die projectAR Multimediabrille erleichtert Ihnen den Arbeitsablauf der digitalen Abdrucknahme durch die Verbindung mit Ihrem Intraoralscanner. Losgelöst von Ihrem Monitor können Sie sich so voll und ganz auf die Abdrucknahme am Patienten konzentrieren.

#### EIGENSCHAFTEN

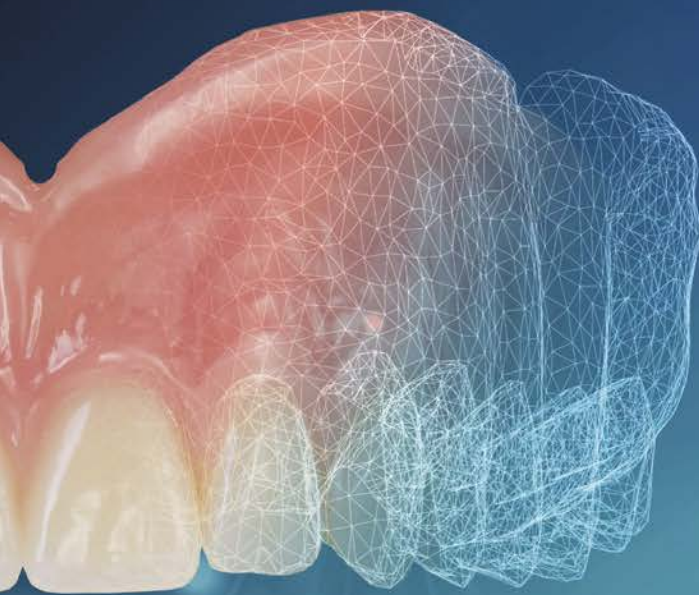
- Qualitätsverbesserung der digitalen Abformung durch direkte Kontrolle
- Ergonomische Behandlungshaltung
- Bildübertragung in Echtzeit
- Transparentes Sichtfenster mit HD-Auflösung (SI-OLED Display (0,43 Zoll, 16:9), 1.280 x 720 px)
- Keine Folgekosten
- Erhöhte Compliance durch verbesserte Patienteninformation
- Mit selbst definiertem Bildausschnitt und kabelloser Übertragung über Ihr WLAN-Netzwerk

#### LIEFERFORM

- projectAR 300
- projectAR 350

#### REF

1039070  
1039071



THE NEW

## BDCreator<sup>®</sup> PLUS

- ▶ Eine Software
- ▶ Alle Indikationen
- ▶ Unbegrenzte Möglichkeiten

Weitere Informationen  
+ Download Demoversion



### BDCreator<sup>®</sup> PLUS

#### Die prozessintegrierte CAD-Software

- Totalprothetik für alle Angle-Klassen (I-III)
- Unimaxilläre Totalprothesen
- Overdenture-Prothesen über Attachment
- Totale Immediat- und Interimsprothesen
- Reiseprothesen

#### NEU:

- Vereinfachung der Funktion über die Modellanalyse
- Optimierte Beurteilung der Gesichtsmitte
- Automatisierte Gingivagestaltung

#### EIGENSCHAFTEN

- Alle gängigen Workflows zur digitalen Herstellung totaler Prothesen in einer Software
- Keine Unterbrechung des Workflows durch Fremdsoftware zur Nachbesserung
- Effizientes Design im <sup>BD</sup>Load<sup>®</sup> oder Individualität durch digitale Repositionierung von Zahnreihen oder einzelner Zähne
- Volljustierbarer virtueller Artikulator mit Anpassung der okklusalen Korrekturbahnen und Mesh-Analyse
- 120 neue Zahnaufstellungen basierend auf dem artegral<sup>®</sup> life (REF 1032143)
- Offene Fertigung: Drucken oder Fräsen im <sup>BD</sup>Load<sup>®</sup>, <sup>BD</sup>Load<sup>®</sup> XP, per FileSplit Zahnkranz und Basis oder Pockets
- Minimierung möglicher Fehlerquellen bereits am Anfang des Workflows, durch digital unterstützt hergestellte individuelle Funktionslöffel, Bisschablonen und Stützstift-registrate

#### LIEFERFORM

- <sup>BD</sup>Creator<sup>®</sup> PLUS CAD Lizenz-Modell inkl. Mesh Editor und <sup>BD</sup>Manager 360<sup>°</sup>
- Add-on "Virtueller Artikulator"
- Add-on "Arbeitsvorbereitung"
- Add-on "artegral<sup>®</sup> life PreSets"

#### REF

1032145  
1032148  
1032139  
1032143



artegral® life



## PreSets

## Softwarepartner (CAM)

### Digitale Totalprothetik

- 120 bereits in Okklusion aufgestellte artegral® life Zahnreihen für die CAD-Konstruktion und Fertigung inkl. Individualisierungsoptionen je Zahn oder Zahngruppe, einzeln oder synchron, in Achs- sowie Raumrichtung
- Für eine einfachere, schnellere und effizientere digitale Totalprothetik
- **Anpassbar für die Angle-Klassen I-III**



### EIGENSCHAFTEN

- Herausragende Merkmale des artegral® life, wie die Körperhaftigkeit natürlicher Zähne und die universelle Funktion, aufbereitet für den digitalen Fertigungsprozess
- Aufstellung in 3 Bogenweiten und 2 Set-Ups nach der Philosophie des <sup>BD</sup>Load®
- Digitale Repositionierung der kompletten Zahnreihe oder einzelner Zähne
- Daten in High-Resolution Auflösung für eine anschließende präzise und passgenaue Fertigung
- Verschiedenste Produktionsmöglichkeiten: z. B. Zwei-Schritt-Fräsen, 3D-Druck von Basis und Zähnen, monolithisch gedruckte Prothesen für z. B. Einproben, oder die Kombination mit den artegral® life Zähnen und der Ergänzung der funktionellen Eigenschaften durch die farbliche Brillanz, Ästhetik und Natürlichkeit des Zahns.



DENTAL SOFTWARES <sup>GMBH</sup>

Unsere Partner für Hard- und Software-Lösungen



### VERFÜGBARKEIT

- <sup>BD</sup>Creator® PLUS
- **exocad** Full Denture Module (geplant)
- **3shape** Dental System

# LET'S GET READY TO PRINT



Nexa3D XiP

## MAXIMALE VIELSEITIGKEIT UND PRODUKTIVITÄT

Der Nexa3D XiP Desktop 3D-Drucker vereint eine kompakte Stellfläche mit einem großzügigen Bauvolumen und hoher Druckgeschwindigkeit – für erstklassige Druckergebnisse. Dank seiner offenen Materialplattform steht Ihnen zudem ein breites Portfolio validierter 3D-Druckmaterialien zur Verfügung, das sämtliche Fertigungsanforderungen abdeckt.

### ✓ Kompaktes Design

Patentiertes Wannensystem verringert die Abzugskräfte beim Ablösen der einzelnen Schichten auf ein Minimum. Fehldrucke werden signifikant reduziert.

### ✓ Schnelle Druckgeschwindigkeit

Die fortschrittliche Lubricant Sublayer Photo-curing (LSPC)-Technologie ermöglicht es Anwendern, mit beeindruckender Geschwindigkeit von bis zu 18 cm pro Stunde zu drucken.

### ✓ Offene Materialplattform

Der XiP-Desktop-3D-Drucker bietet eine vollständig offene Materialplattform, die maximale Flexibilität gewährleistet und Ihnen jederzeit den uneingeschränkten Zugriff auf die verfügbaren 3D-Druckmaterialien ermöglicht.

## LSPC® FullHD 3D-Drucker

Abmessung (B x T x H)	420 x 350 x 530 mm
Bauvolumen	195 x 115 x 210 mm
Schichtdicke	50 - 200 µm
Pixelgröße	52 µm
Technologie	405 nm LED-Array mit Kollimationslinse Modular 9,3-Zoll-Monochrom-4K-LCD-Maske
Netzanforderungen	100 – 240 VAC, 50/60Hz
Dateiformate	.stl, .obj
Ethernet / USB / Wi-Fi-Konnektivität	

- Nexa3D Everlast-2-Membran liefert eine verbesserte Qualität der Bauteile bei schnellen Druckergebnissen
- Das modulare Mono-LCD mit 4K-Auflösung und die fortschrittliche UV-Lichtmaschine sorgen für gleichmäßige und konsistente Drucke
- Schnellwechselsystem zum einfachen Wechseln von Materialien
- Schlankes Industriedesign mit robusten Komponenten und benutzerfreundlicher Bedienung

## LIEFERFORM

- Nexa3D XiP Desktop 3D-Drucker
- 4K Monochrom LCD-Modul
- Everlast 2 Membrane 3 St.
- LCD Schutzglas Kit
- Materialwanne

## REF

- 1039090
- 1039091
- 1039092
- 1039093
- 1039095



## Zubehör

### Otoflash G171 Lichthärtegerät

- Zur schnellen und sicheren Aushärtung von lichthärtenden Kunststoffen
- Photopolymerisation aller lichthärtenden Materialien
- Intensive Strahlung im Wellenlängenbereich 280 – 580 nm
- Polymerisationsraum ca. 120 x 120 x 50 mm

	REF
• Otoflash G171 Lichthärtegerät	1084062
• Otoflash G171 Lichthärtegerät mit Schutzgasoption	1084063
• Ersatz-Lampe	1084064
• Ersatz-Wanne	1084065
• Ersatz-Filter	1084066
• Druckminderer und Kupplung	1084067

### Übersicht Druckerkompatibilität und Druckparameter

M-PRINT 3D-Druck Liquids sind grundsätzlich kompatibel mit DLP-Druckern mit 385 nm und 405\* nm Wellenlänge.

Für die folgenden Drucker stehen Druckparameter zur Verfügung:



\*gilt für M-PRINT Model und M-PRINT Trylin



Ohne Füllstoffe & Pigmente



Feinste Strukturen

Ausbrennbar



## M-PRINT Proto

## M-PRINT Cast

### RAPID-PROTOTYPING

Lichthärtendes Premiumharz auf Acrylatbasis für die additive Herstellung von Objekten jeglicher Art.

### GUSSOBJEKTE

Ausbrennfähiges, lichthärtendes Premiumharz auf Acrylatbasis für die additive Herstellung von Objekten in der Press- und Modellgusstechnik.

### ANWENDUNGSBEREICHE

- 3D gedruckte Objekte jeglicher Art

### ANWENDUNGSBEREICHE

- Gussobjekte aller Art
- Anwendbar sowohl im konventionellen als auch im Speedgussverfahren für Presskeramik z. B. Veneers, Inlays oder Onlays

### EIGENSCHAFTEN und VORTEILE

- Ready 2 Print - kein Aufschütteln notwendig
- Drucken von 25 µm bis 100 µm Schichtdicke
- Hohe Form- und Kantenstabilität für beste Ergebnisse bei filigranen Strukturen und Objekten
- Hohe Formstabilität und Verwindungsfestigkeit für exakte verzugsfreie Objekte
- Maximale Oberflächenhärte für mechanische Beanspruchung ohne Formveränderungen
- Konzipiert für die wannenbasierte Photopolymerisation bei 385 nm

### EIGENSCHAFTEN und VORTEILE

- Ready 2 Print - kein Aufschütteln notwendig
- Rückstandslos verbrennend (< 0,1 %), selbst bei großen Volumenteilen
- Verzugsfrei, auch bei großvolumigen (voluminösen) Objekten
- Abgestimmt auf phosphatgebundene Einbettmassen
- Hohe Festigkeit, Form und Kantenstabilität, beste Zeichnungsgenauigkeit bei filigranen Strukturen
- Feinste Strukturen durch Schichtstärken bis 25 µm - präzise Reproduktion mit feinsten Oberflächenstruktur
- Konzipiert für die wannenbasierte Photopolymerisation bei 385 nm

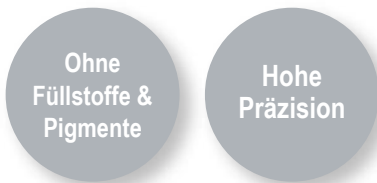
### LIEFERFORM / FARBE

- 1000 g, Farbe clear REF 1084025
- 1000 g, Farbe cobalt-blue REF 1084026

### LIEFERFORM / FARBE

- 1000 g, Farbe purple REF 1084010





## M-PRINT Model

### MODELLHERSTELLUNG

Opaker, licht- und feuchtigkeitsstabiler, lichthärtender 3D-Druck-Kunststoff für die Herstellung von sehr präzisen, detailgetreuen Meister-, Stumpf- und / oder Funktionsmodellen mit feinsten und glatter Oberflächenstruktur.

### ANWENDUNGSBEREICHE

- Modelle
- Modellstümpfe
- Modelle für Schienen und Funktionsmodelle

### EIGENSCHAFTEN und VORTEILE

- Ready 2 Print - kein Aufschütteln notwendig
- Sehr dimensionsstabil, präzise beschleifbar
- Präparationslinien durch Opazität optimal sichtbar
- Hohe Baupräzision - für hervorragende Passung der Modellstümpfe
- Hohe Effizienz - durch niedrigviskose Einstellung des Harzes für geringeren Materialverbrauch und kurzes Post-Processing
- Konzipiert für die wannenbasierte Photopolymerisation bei 385 nm

### LIEFERFORM / FARBE

- 1000 g, Farbe ash-gray REF 1084017
- 1000 g, Farbe taupe-gray REF 1084018
- 1000 g, Farbe sand REF 1084020

## M-PRINT Model ISO

### 3D-MODELLISOLIERUNG

Gebrauchsfertiges flüssiges Trennmittel zwischen 3D gedruckten acrylatbasierten Kunststoffmodellen (inkl. Filament) und KFO- & Prothesenkunststoffen (Kaltpolymerisat) sowie Kompositverblendmaterialien.

### ANWENDUNGSBEREICHE

- 3D Modellisolierung als Trennmittel zwischen 3D gedruckten Kunststoffen gegen KFO- & Prothesenkunststoffen (Kaltpolymerisat) und Filament sowie Kompositverblendmaterialien

### EIGENSCHAFTEN und VORTEILE

- Gut sichtbarer Isolierbereich aufgrund der blauen Farbe
- Zeit- und materialsparend durch dünnen, gleichmäßigen Auftrag ohne Pfützenbildung
- Kein Problem bei ausgeblockten Bereichen, haftet und isoliert auch Wachs
- Schützt Modell vor Okklusionsfarbe
- Wasserlöslich und rückstandslos abwaschbar

### LIEFERFORM / FARBE

- 100 ml, Farbe blau REF 1084117



Medizin-  
produktklasse  
I

Schicht-  
dicken  
bis 150 µm



Medizin-  
produktklasse  
I

Abgestimmt  
auf die Fertigung  
digitaler Prothesen  
mit dem Baltic  
Denture System



## M-PRINT Tray

### INDIVIDUELLE ABDRUCKLÖFFEL

Lichthärtender, biokompatibler 3D-Druck-Kunststoff für die Herstellung von individuellen Funktions- und Abdrucklöffeln, Bissnahmen und Bissregistrare.

### ANWENDUNGSBEREICHE

- Individuelle Funktions- und Abdrucklöffel
- Bissnahmen
- Bissregistrare

### EIGENSCHAFTEN und VORTEILE

- Ready 2 Print - kein Aufschütteln notwendig
- Geprüfte Biokompatibilität gemäß EN ISO 10993-1
- Hohe Formstabilität und Verwindungsfestigkeit für exakte verzugsfreie Abformungen
- Geruchs- und geschmacksneutral
- Retentionslöcher können in der CAD-Modellierung vorgeplant werden
- Effektiv, da optimiert für hohe Druckgeschwindigkeiten und hohe Schichtdicken bis 150 µm
- Konzipiert für die wannenbasierte Photopolymerisation bei 385 nm

### LIEFERFORM / FARBE

- 1000 g, Farbe aqua REF 1084035
- 1000 g, Farbe hot-pink REF 1084036



## M-PRINT TryIn

### EINPROBEKÖRPER UND INTERIMSPROTHESEN

Lichthärtender, biokompatibler 3D-Druck-Kunststoff für die Herstellung von von Einprobekörpern und Interimsprothesen mit max. 30 Tage Tragedauer zur intraoralen Überprüfung digital konstruierter Prothesen.

### ANWENDUNGSBEREICHE

- Einprobekörper und Interimsprothesen mit max. 30 Tage Tragedauer für die herausnehmbare Total- und Teilprothetik

### EIGENSCHAFTEN und VORTEILE

- Ready 2 Print - kein Aufschütteln notwendig
- Geprüfte Biokompatibilität gemäß EN ISO 10993-1
- TPO-frei
- Frei von Füllstoffen und Pigmenten
- Sedimentationsfrei
- Fluoreszierend (ivory)
- Zur realistischen Beurteilung von Passung, Phonetik und Ästhetik vor der finalen Fertigung
- Geeignet zur Überprüfung der Bissregistrierung und der Okklusionsfunktionalität
- Verfügbar in den Farben ivory und gum für monochrome Einproben oder ästhetische Bicolor-Einproben
- Geruchs- und geschmacksneutral
- Hohe Präzision - für eine hervorragende Passung
- Konzipiert für die wannenbasierte Photopolymerisation bei 385 nm und 405 nm

### LIEFERFORM / FARBE

- 500 g, Farbe ivory (A2/A3) REF 1084045
- 1000 g, Farbe ivory (A2/A3) REF 1084046
- 500 g, Farbe gum REF 1084047
- 1000 g, Farbe gum REF 1084048





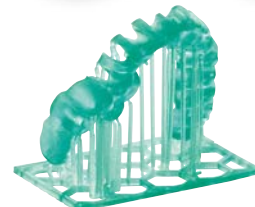
Medizin-  
produktklasse  
I

Ohne  
Füllstoffe &  
Pigmente



Medizin-  
produktklasse  
I

Ohne  
Füllstoffe &  
Pigmente



## M-PRINT Surgical guide

### BOHRSCHABLONEN

Biokompatibles, speziell auf Bohrschablonen abgestimmtes, flüssiges, lichthärtendes Premiumharz auf Acrylatbasis für eine exakte Formgebung im Bereich der Bohrhülsen.

### ANWENDUNGSBEREICHE

- Bohrschablonen für das chirurgisch präzise und kontrollierte Einsetzen von Zahnimplantaten

### EIGENSCHAFTEN und VORTEILE

- Ready 2 Print - kein Aufschütteln notwendig
- Geprüfte Biokompatibilität gemäß EN ISO 10993-1
- Dimensionsstabil, für die exakte Positionierung und Fixierung der Bohrhülsen für das chirurgisch präzise und kontrollierte Einsetzen
- Sehr gute Präzision und passgenau für die jeweiligen Knochen- und Weichgewebsverhältnisse
- Verwindungssteif, für das chirurgisch präzise und sichere Einsetzen von Zahnimplantaten
- Farbe ice-blue zur visuellen Kontrolle im Arbeitsbereich
- Leicht polierbar
- Schleimhautverträglich
- Konzipiert für die wannenbasierte Photopolymerisation bei 385 nm

### LIEFERFORM / FARBE

- 1000 g, Farbe ice-blue REF 1084040



## M-PRINT Surgical guide HT

### STERILISIERBARE BOHRSCHABLONEN

Biokompatibles, speziell auf sterilisierbare Bohrschablonen abgestimmtes, flüssiges, lichthärtendes Premiumharz auf Acrylatbasis für eine exakte Formgebung im Bereich der Bohrhülsen.

### ANWENDUNGSBEREICHE

- Sterilisierbare Bohrschablonen für das chirurgisch präzise und kontrollierte Einsetzen von Zahnimplantaten

### EIGENSCHAFTEN und VORTEILE

- Ready 2 Print - kein Aufschütteln notwendig
- Geprüfte Biokompatibilität gemäß EN ISO 10993-1
- Dimensionsstabil, für die exakte Positionierung und Fixierung der Bohrhülsen für das chirurgisch präzise und kontrollierte Einsetzen
- Sehr gute Präzision und passgenau für die jeweiligen Knochen- und Weichgewebsverhältnisse
- Verwindungssteif, für das chirurgisch präzise und sichere Einsetzen von Zahnimplantaten
- Farbe spring-green zur visuellen Kontrolle im Arbeitsbereich
- Hohe Steifigkeit, niedrige Verformung durch sehr hohes E-Modul
- Leicht polierbar
- Schleimhautverträglich
- Dampfsterilisierbar bis 134 °C
- Konzipiert für die wannenbasierte Photopolymerisation bei 385 nm

### LIEFERFORM / FARBE

- 1000 g, Farbe spring-green REF 1084041





Medizin-  
produktklasse  
IIa

Unbegrenzte  
Tragedauer



## M-PRINT Splint

### OKKLUSIONS- UND AUFBISSSCHIENEN

Biokompatibles, lichthärtendes Premiumharz auf Acrylatbasis für die additive Herstellung von Okklusions- und Aufbiss-schienen aller Art.

#### ANWENDUNGSBEREICHE

- Okklusions- / Aufbisschienen jeglicher Art

#### EIGENSCHAFTEN und VORTEILE

- Ready 2 Print - kein Aufschütteln notwendig
- Geprüfte Biokompatibilität gemäß EN ISO 10993-1
- Geschmacksneutral, hoher Tragekomfort für hohe Patientenzufriedenheit
- Hohe Präzision für perfekten Sitz
- Farbstabil, dauerhaft klar
- Dimensionsstabil
- Leicht polierbar
- Konzipiert für die wannenbasierte Photopolymerisation bei 385 nm

#### LIEFERFORM / FARBE

- 1000 g, Farbe clear      REF 1084050



# ÜBERSICHT PRODUKTSORTIMENT

M-PRINT	Anwendungsgebiete	MPK*	Farbe	Viskosität	Biegefestigkeit	Biegemodul	Glaspunkt	Vickershärte	Wellenlänge	Schichtstärke
 Proto	<ul style="list-style-type: none"> <li>• 3D gedruckte Objekte jeglicher Art</li> </ul>	–	<ul style="list-style-type: none"> <li>• clear</li> <li>• cobalt-blue</li> </ul>	1000 ± 200 mPa·s	108 ± 4 MPa	3000 ± 100 MPa	93 °C	20 ± 1 HV0,2	385 nm	25 µm 50 µm 100 µm
 Cast	<ul style="list-style-type: none"> <li>• Gussobjekte jeglicher Art</li> </ul>	–	<ul style="list-style-type: none"> <li>• purple</li> </ul>	1000 ± 200 mPa·s	104 ± 3 MPa	2900 ± 200 MPa	86 °C	–	385 nm	25 µm 50 µm 100 µm
 Model	<ul style="list-style-type: none"> <li>• Modelle</li> <li>• Modellstümpfe</li> <li>• Modelle für Schienen- und Funktionsmodelle</li> </ul>	–	<ul style="list-style-type: none"> <li>• ash-gray</li> <li>• taupe-gray</li> <li>• sand</li> </ul>	950 ± 100 mPa·s	68 ± 2 MPa	1600 ± 100 MPa	–	–	385 nm 405 nm	25 µm 50 µm 100 µm
 Tray	<ul style="list-style-type: none"> <li>• Individuelle Funktions- und Abdrucklöffel</li> <li>• Bissnahmen</li> <li>• Bissregistrare</li> </ul>	I	<ul style="list-style-type: none"> <li>• aqua</li> <li>• hot-pink</li> </ul>	900 ± 100 mPa·s	116 ± 10 MPa	2900 ± 300 MPa	91 °C	–	385 nm	50 µm 100 µm 150 µm
 TryIn	<ul style="list-style-type: none"> <li>• Einprobekörper und Interimsprothesen mit max. 30 Tage Tragedauer</li> </ul>	I	<ul style="list-style-type: none"> <li>• ivory</li> <li>• gum</li> </ul>	1200 ± 150 mPa·s	81 ± 5 MPa	1450 ± 100 MPa	–	–	385 nm 405 nm	50 µm 100 µm
 Surgical guide	<ul style="list-style-type: none"> <li>• Bohrschablonen</li> </ul>	I	<ul style="list-style-type: none"> <li>• ice-blue</li> </ul>	830 ± 100 mPa·s	100 ± 8 MPa	2600 ± 200 MPa	96 °C	–	385 nm	25 µm 50 µm 100 µm
 Surgical guide HT	<ul style="list-style-type: none"> <li>• Sterilisierbare Bohrschablonen</li> </ul>	I	<ul style="list-style-type: none"> <li>• spring-green</li> </ul>	650 ± 100 mPa·s	130 ± 5 MPa	3150 ± 130 MPa	–	–	385 nm	25 µm 50 µm 100 µm
 Splint	<ul style="list-style-type: none"> <li>• Okklusions- / Aufbisschienen</li> </ul>	Ila	<ul style="list-style-type: none"> <li>• clear</li> </ul>	825 ± 100 mPa·s	70 ± 6 MPa	1800 ± 200 MPa	93 °C	20 ± 1 HV0,2	385 nm	25 µm 50 µm 100 µm

\*Medizinproduktklasse



## M-ZR multilayer HT+

## M-ZR multicolor ST



### CAD/CAM Zirkonoxid-Rohling 5Y-TZP (Typ II Klasse 4) SUPER TRANSLUCENT (5-Layers pre-colored)

- Hochästhetische monolithische Kronen und Brücken (bis 3 Glieder, inkl. Molarenrestauration)
- Insbesondere monolithische Frontzahnrestaurationen (Brücken bis 3 Glieder)
- Cut back (one layer)
- Hochästhetische Verblendarbeiten

#### EIGENSCHAFTEN

- Super Translucent (49 %)
- Biegefestigkeit 800 MPa
- Lebendige Chroma und eine Transluzenzsteigerung im inzisalen Drittel
- Fließende Farbabstufung von zervikal zu inzisal
- Individuelle Farbverläufe, wie sonst nur bei der aufwendigen Liquid-Pinseltechnik
- Hohe Farbsicherheit durch industrielle Einfärbung im Vergleich zur Pinseltechnik
- Zuverlässiger Farb- und Transluzenzverlauf durch die multi Additive Technology®
- Verzugsfest beim Sintern durch einzel-isostatische Nachverdichtung jedes Rohlings

#### LIEFERFORM

- Farben: A1, A2, A3, A3.5, A4, B1, B2, B3, B4, C1, C2, C3, C4, D2, D3, D4, Bleach
- Ø 98,5 mm
- Stärken: 14 mm / 18 mm / 22 mm

### CAD/CAM Zirkonoxid-Rohling 4Y-TZP (Typ II Klasse 5) SUPER TRANSLUCENT (5-Layers pre-colored)

- Hochästhetische monolithische Kronen und Brücken (≥ 4 Glieder)
- Insbesondere monolithische Frontzahnrestaurationen (Brücken ≥ 4 Glieder)
- Cut back (one layer)
- Hochästhetische Verblendarbeiten

#### EIGENSCHAFTEN

- Super Translucent (45 %)
- Biegefestigkeit >1.250 MPa
- Zeitsparend, da keine zusätzliche Färbung oder Trocknung notwendig ist
- Zuverlässige Farbproduktion durch multi Additive Technology®

#### LIEFERFORM

- Farben: A1, A2, A3, A3.5, A4, B1, B2, B3, B4, C1, C2, C3, C4, D2, D3, D4, Bleach
- Ø 98,5 mm
- Stärken: 14 mm / 18 mm / 22 mm



## M-ZR color HT

### CAD/CAM Zirkonoxid-Rohling 3Y-TZP-LA (Typ II Klasse 5) HIGH TRANSLUCENT (pre-colored)

- Monolithische Kronen und Brücken jeder Spannweite
- Hochästhetische Verblendarbeiten jeder Spannweite
- Auch für monolithische Kronen und Brücken  $\geq 4$  Glieder
- Cut back (one layer)

#### EIGENSCHAFTEN

- High Translucent (40 %)
- Biegefestigkeit 1.250 MPa
- Zeitsparend, da keine zusätzliche Färbung oder Trocknung notwendig ist
- Zuverlässige Farbproduktion durch multi Additive Technology®

#### LIEFERFORM

- Farben: A1, A2, A3, A3.5, B1, B2, C2, D3
- $\varnothing$  98,5 mm
- Stärken: 10 mm / 14 mm / 18 mm / 20 mm / 25 mm

## M-ZR white HT

### CAD/CAM Zirkonoxid-Rohling 3Y-TZP-LA (Typ II Klasse 5) HIGH TRANSLUCENT

- Kronen und Brücken jeder Spannweite und tertiäre Konstruktionen
- In Verbindung mit M-ZR Färbeliuids hochästhetische Verblendarbeiten jeder Spannweite
- Cut back (one layer)

#### EIGENSCHAFTEN

- High Translucent (40 %)
- Biegefestigkeit 1.100 MPa
- Hohe Festigkeit
- Hohe Bruchzähigkeit
- Deutlich gesteigerte Lichtdurchlässigkeit kombiniert mit den bekannten, positiven mechanischen Eigenschaften des "weißen" Zirkons

#### LIEFERFORM

- $\varnothing$  98,5 mm
- Stärken: 10 mm / 14 mm / 16 mm / 18 mm / 20 mm / 25 mm

# COLOR AND MICRO LAYERING TECHNIQUE



CE 0483

## mμILLUSION

### Mal- und Pastenkeramik

- Zur Herstellung und Individualisierung von Kronen und Brücken aus monolithischem Zirkonoxid (Y-TZP), Metallkeramik, Presskeramik, Lithium-Disilicat (monolithisch und verblendet) Zirkon (Verblendkeramik)
- Besonders geeignet zur Individualisierung monolithischer Frontzahn-Kronen und -Brücken mittels der Cut-Back- / Color and Micro-Layering Technique

### EIGENSCHAFTEN

- Abdeckung des gesamten Farbspektrums von Zähnen und Gingiva
- Verblüffend einfach für zuverlässige, natürliche Ergebnisse bei hoher Flexibilität
- Schnell bei der 1-Brand- und individuell bei der 2-Brand-Technik
- Hohe Farbstabilität für maximale Ästhetik
- Kontrolliertes, gezieltes Arbeiten vor dem Brand, dank geringer Schrumpfung und Farbstabilität, ergibt identisches Ergebnis nach dem Brand
- Natürliche Transluzenz, Opaleszenz und Fluoreszenz
- Naturidentisches Aussehen der Zahnoberflächen durch natürlichen Lichtbrechungsindex
- Erzeugt Lichtdynamiken wie bei geschichteten Kronen und Brücken
- Dreidimensionalität und Lichtdynamik durch Schichtstärken von 0,8 mm im Cut-Back-Verfahren
- Anpassung der Farbe um bis zu drei Farbstufen möglich
- Einzigartiges Angebot an Gingiva-Farben und -Pasten

### LIEFERFORM

#### mμILLUSION Sets

- |                    | REF     |
|--------------------|---------|
| • Basic Set        | 1019965 |
| • Professional Set | 1019967 |
| • Gingiva Set      | 1019966 |

#### mμILLUSION Color

- Body à 4 g (A fluor, B fluor, C fluor, D fluor)
- Gingiva à 3 g (GUM red purple, GUM rose, GUM rose pink, GUM coral red intensive, GUM red intensive)
- Effect à 3 g (orange fluor, smoke fluor, red brown fluor, light orange fluor, khaki fluor, olive fluor, grey fluor, dark brown fluor, yellow fluor)
- Enamel à 3 g (white fluor, pigeon blue fluor, blue fluor)

#### mμILLUSION Paste

- Enamel à 4 g (incisal 2, n-light, transpa blue, clear, bleach 1, glaze)
- Transpa à 4 g (transpa orange, transpa pink, transpa amber, opal)
- Gingiva à 4 g (GUM violet, GUM brown pink, GUM orange, GUM flamingo, GUM shell, GUM dark pink, GUM dark brown, GUM neutral, GUM C34)
- Dentine 4 g, A2
- Character 4 g, transpa fosse

#### mμILLUSION Glasur

- glaze fluor 5 g
- glaze fluor 7 g
- glaze 5 g

#### mμILLUSION Fluid

- glaze liquid 25 ml
- paste liquid 25 ml





## Grenzenlose Individualität

<sup>m</sup>ILLUSION unterstützt eine wirtschaftliche Lagerhaltung von CAD/CAM Blanks. Eine Anpassung der ursprünglichen Farbe um bis zu drei Farbstufen heller oder dunkler ist möglich. Somit können aus dem gleichen Gerüstmaterial unterschiedliche Farben und damit unterschiedliche Charakteristika von Zähnen jeden Alters gestaltet werden.

Ob jugendlich oder altersgerecht, die farbliche Gestaltung der Gingiva stellt eine große Herausforderung dar. Mit <sup>m</sup>ILLUSION Gingiva Color und Paste sind der Gestaltung keine Grenzen gesetzt. Ob marginale oder attached Gingiva, <sup>m</sup>ILLUSION hat die Eigenschaften, mit geringem Aufwand die Individualität einer natürlichen rosa Ästhetik nachzuahmen.

Monolithische Kronen und Brücken aus Multilayer-Zirkonoxidkeramiken weisen aufgrund der produktspezifischen vertikalen Farbschichten einen statischen Schneide-Dentinverlauf auf. Individuelle Merkmale werden bis heute vor allem im Frontzahnbereich durch zusätzliche keramische Verblendungen erstellt oder behelfsweise durch Malfarben nachgeahmt, wobei bei der reinen Bemalung ästhetische Abstriche gemacht werden müssen. Dank der einzigartigen Konsistenz der <sup>m</sup>ILLUSION Color und Paste Keramik sind individuelle Micro-Layer-Schichtungen jetzt auch im Frontzahnbereich möglich. Auf eine Schichtung mit z. B. Zirkon-Verblendkeramiken kann verzichtet werden.





## M-WAX

### CAD/CAM Wachs-Rohlinge für die Cast-Technologie

- Variation: hart (grün) mit erhöhter Bruchstabilität durch Harzverstärkung, besonders geeignet für einbettbare CAD/CAM gefertigte Modellgusskonstruktionen
- Variation: mittelhart (blau)  
Besonders geeignet für einbettbare CAD/CAM gefertigte Kronen und Brücken aus Wachs für die Gieß-, Press- und Überpresstechnik

### EIGENSCHAFTEN

- Unterschiedliche Farben für unterschiedliche Einsatzbereiche
- Guter visueller Kontrast zum Modellmaterial
- Möglichkeiten der virtuellen Modellation von Modellgussgerüsten, Kronen und Brücken und deren Umsetzung in der Gusstechnik
- Rückstandslos verbrennbar
- Saubere sowie glatte Gussoberflächen
- Die mechanischen Eigenschaften des Waxes ermöglichen die Herstellung von sehr grazilen Formen
- Kein Schrumpf oder Verzug des Wachsobjektes
- Exakte Randschlüsse und Passungen
- Für diagnostische Wax-ups

### LIEFERFORM

- hart (grün)    Ø 98,5 x 20 mm  
                          Ø 98,5 x 25 mm
- mittelhart (blau) Ø 98,5 x 14 mm  
                          Ø 98,5 x 20 mm

### REF

1019306  
1019305  
1019304  
1019303



CE 0482



CE 0482

## PEEK BioSOLUTION®

Polyetheretherketon

### Für definitive festsitzende Konstruktionen (EU-Medizinprodukt Klasse IIb)

- Für die permanente, dauerhafte sowie chirurgisch invasive Versorgung geeignet
- Zur Herstellung von temporärem und permanentem Zahnersatz: Hybrid-Abutments, Gingivaformer, Kronen und Brücken, transversale Verbinder, sublinguale Bügel
- Halteelemente: Teleskopkronen, Geschiebe, Halteklammern, Stegkonstruktionen
- Gerüste für Klammerprothesen, Prothesenbasen, Aufbiss-schienen

#### EIGENSCHAFTEN

- Metall- und monomerfrei, für Allergiker besonders geeignet
- Geringes spezifisches Materialgewicht: Knochenähnlich
- Biokompatibel
- Knochenähnliche Elastizität entlastet das Biogewebe sowie Schraub- und Klebeverbindungen des Zahnersatzes
- Physikalischen Eigenschaften von PEEK lassen in etwa die gleichen Konstruktionsdimensionen wie metallische Werkstoffe zu
- Extrem biege- und verschleißfest
- Kaukomfort, angenehmes Tragegefühl im Vergleich zu Metallkonstruktionen
- Individualisierbar mit den gängigen Verblend- und Kompositwerkstoffen inkl. artVeneer® life und artConcept® PLUS
- Sterilisierbar nach validiertem Verfahren gem. EN ISO 17665

#### LIEFERFORM

- Farben: White, A2/B2, GUM
- Ø 95 mm / Ø 98,5 mm
- Stärken: 10 mm / 12 mm / 16 mm / 20 mm / 24 mm / 26 mm / 30 mm

## PEEK NATURE

Premium BioBalance

### 100 % PEEK für festsitzenden und herausnehmbaren Zahnersatz (EU-Medizinprodukt Klasse IIa)

- Zur Herstellung von indirektem, temporärem und permanentem Zahnersatz, Kronen und Brücken, transversale Verbinder, sublinguale, Bügel, Gerüste für Klammerprothesen, Prothesenbasen, Aufbiss-schienen, Halteelemente, Teleskopkronen, Geschiebe, Halteklammern, Stegkonstruktionen

#### EIGENSCHAFTEN

- Chemisch inertes, homogen kristallisiertes und bioverträgliches Material
- 100% PEEK
- 100% metallfreie Versorgung
- Hohe Chemikalienbeständigkeit
- Geprüftes Biomaterial

#### LIEFERFORM

- Ø 95 mm  
Stärken: 16 mm / 20 mm
- Ø 98,5 mm  
Stärken: 12 mm / 16 mm / 20 mm / 24 mm / 30 mm



CE 0482



CE 0482

## M-PM® Disc

### CAD/CAM PMMA-Rohling aus OMP-N®

- Langzeitprovisorische Kronen und Brücken im Front- und Seitenzahnbereich (zahnfarben)
- Im Frontzahn- und Seitenzahnbereich mit bis zu zwei Zwischengliedern
- Prothesenbasen (gumfarben)
- Schienen für die therapeutische Versorgungen bei Kiefergelenkproblemen und Funktionsdiagnostik (clear)
- Patientenindividuelle Bohrschablonen (clear)

### EIGENSCHAFTEN

- Hochvernetzt, sehr gute Verarbeitung bis hin zu geringen Wandstärken
- Abrasionsfest
- Gewebefreundlich
- Plaquesistent, geringe Wasseraufnahme
- Einfache Bearbeitbarkeit und Polierbarkeit
- Frei von anorganischen Füll- und Faserstoffen\*
- Elastisch und stoßabsorbierend, besonders geeignet für die Erstversorgung auf Sofortimplantaten
- Geprüfte Biokompatibilität
- Transluzentes Material fügt sich ohne zusätzliche farbliche Individualisierung harmonisch in die Restbeziehung ein
- Mit herkömmlichen PMMA-Kunststoffen erweiterbar, ergänzbar und unterfütterbar
- Tragedauer: Bei regelmäßiger Kontrolle durch den Behandler/in kann eine Tragedauer von Langzeitprovisorien von bis zu 3 Jahren sichergestellt werden

### LIEFERFORM

- Farben: A1-D4 transluzent, BL1-BL4 transluzent, pink, pink 3, L1 (geadert), clear/transparent
- Ø 95 mm / Ø 98,5 mm
- Stärken: 16 mm / 20 mm / 25 mm / 30 mm

\*Lediglich die M-PM Disc GUM in Farbe L1 (geadert) enthält zusätzliche biokompatible Viskosefasern zwecks optischer Darstellung einer geaderten Version.

## M-PM® crystal



### CAD/CAM PMMA-Rohling aus hochreinem thermoplastischen PMMA

- Okklusionsschienen
- Bohrschablonen für die navigierte Implantation
- Verlorene Formen für die Gusstechnik

### EIGENSCHAFTEN

- Kristallklar, farbstabil
- Geprüfte Biokompatibilität
- Frei von anorganischen und organischen Peroxiden wie z. B. Dibenzoylperoxid
- Geringer Restmonomeranteil: < 1%
- Hohe Homogenität
- Geringe Plaqueanfälligkeit
- Geringe Wasseraufnahme
- Mit PMMA erweiter- und reparierbar
- Wirtschaftliche Alternative für die Schientechnologie
- Hochreines, peroxidfreies, thermoelastisches PMMA

### LIEFERFORM

- Ø 95 mm / Ø 98,5 mm / Ø 100 mm
- Stärken: 14 mm / 16 mm / 20 mm / 25 mm / 30 mm





CE 0482



CE 0482

## artBloc® Temp

### Zahnfarbener PMMA-Block aus OMP-N®

- Für die provisorische, präprothetische Versorgung im Front- und Seitenzahnbereich
- Zur Herstellung von provisorischen Kronen und Brücken

#### EIGENSCHAFTEN

- Tragedauer: Bei regelmäßiger Kontrolle durch den/die Behandler/in kann eine Tragedauer von Langzeitprovisorien von bis zu 3 Jahren sichergestellt werden
- Frei von anorganischen Füllstoffen
- Gewebefreundlich, plaqueresistent
- Homogenität und hohe Vernetzung durch industrielle Herstellung
- Extreme Biegebruchfestigkeit
- Stoßabsorbierend, insbesondere bei Erstversorgung auf Sofortimplantaten
- Temperatur- und formbeständig
- Hervorragende Polierbarkeit
- Mehrfache Reponierbarkeit auf dem Stumpf

#### LIEFERFORM

- Blockgröße: 15,5 x 19 x 39 mm
- Farben: A1-D4, BL1-BL4, A1-D4 transluzent, BL1-BL4 transluzent

## BDLoad®

### Fräsrohling mit integriertem Okklusionskonzept

- Bereits integriertes Aufstellkonzept in lingualisierter Okklusion der Zahnreihen mit unilateraler Abstützung
- Kein Einkleben notwendig - mehrschichtige Konfektionszähne sind bereits einpolymerisiert
- Standardisierte Aufstellungen aus dem <sup>BD</sup>Creator® PLUS
- Optional softwareseitige individuelle Frontzahnaufstellung mit verstärktem palatinalen Fräsbereich

#### EIGENSCHAFTEN

- Höchste Verbundqualität von Zahn und Basismaterial
- Schnelle Fertigung, nur ein Fräsprozess
- Ohne interdentes Verschließen
- Ohne Modellherstellung möglich
- Ohne manuelles Einschleifen
- Kein Polymerisationsschrumpf
- Restmonomergehalt < 1 %, reduziertes Allergiepoteential
- Reparatur und unterfütterungsfähig
- Sehr geringe Plaque-Affinität
- Weniger Druckstellen durch hervorragende Passung
- Geringe Wasseraufnahme durch sehr hohe Materialdichte
- Geruchs- und geschmacksneutral

#### LIEFERFORM

- Größen: S, M, L
- Kieferweiten: narrow, medium, wide (n, m, w)
- Durchmesser: Ø 98,5 mm
- Zahnaufstellungen: 6-6 + 7-7 optional individuelle Frontzahnaufstellung
- Zahnfarben: 16 V-Farben + 4 Bleach-Farben
- Basisfarben: pink + dark pink
- Basismaterial: Hochvernetztes OMP-N® + High Impact



## DIGITAL DENTURE - 100 % Your Way



Bringen Sie Ihren Full Denture Workflow mit dem **BDCreator® PLUS** auf das nächste Level und integrieren Sie die digital gestützten Prozesse ganz nach Ihren Bedürfnissen in bereits bestehende Prozesse.

### 100 % your way

#### ► Eine Software

Mit dem **BDCreator® PLUS** erhalten Sie alle Anwendungen, die Sie für die digitale Totalprothetik benötigen.

#### ► Alle Indikationen

Fertigen Sie Totalprothesen für alle Angle-Klassen (I-III) in Ihrem digitalen Workflow.

#### ► Unbegrenzte Möglichkeiten

Entscheiden Sie sich fließend zwischen Effizienz, Individualität oder Ästhetik. Nutzen Sie den **BDCreator® PLUS** einfach in Ihrem bestehenden Workflow. Steigen Sie ein mit der Fertigung von von patientenindividuellen, arbeitsvorbereitenden Unterlagen.

### Vom Löffel zum Datensatz

Der Einstieg in die digitale Prothetik und die Bereitstellung der Informationen kann auf vielfältige Weise hergestellt werden. Profitieren Sie von den zeitlichen Vorteilen oder arbeiten Sie in Ihren bestehenden Prozessen und nutzen die Materialvorteile der digitalen Totalprothetik.



#### Unterfütterungs-abformung

Aus alt mach neu – schnelle Unterfütterungsabformung mit der Altprothese



#### Konventionelle Abformung

Einfach vorhandene Strukturen und Prozesse nutzen



#### BDKEY® Abformung

Funktionsabformung sowie Ausrichtung zur Camperschen Ebene mit Hilfe 3D gedruckter Abformlöffel und des **BDKEY®** Plane & **BDKEY®** Fin Sets



SCAN

DESIGN

MANUFACTURING



Voll einstellbarer virtueller Artikulator

BDCreator® PLUS Broschüre  
REF 1092147



## BDCreator® PLUS

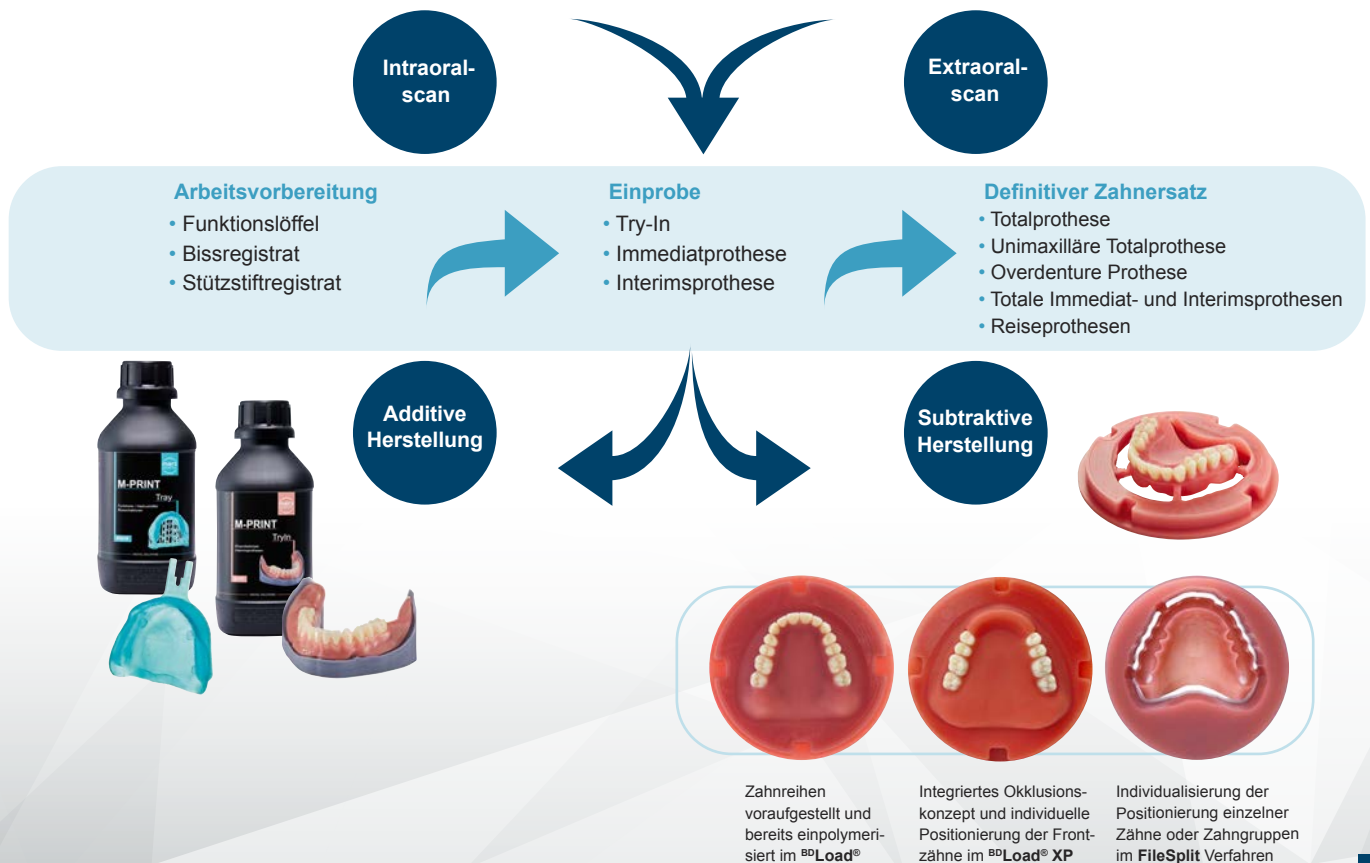
### Eine Software

- Alle Anwendungen für die herausnehmbare Totalprothetik in einer Software
- Keine Unterbrechung des Workflows durch Fremdsoftware
- Inkl. Analysen, Schnittfunktionen und Lochschließungen
- Offene Fertigung: Drucken oder Fräsen im <sup>BD</sup>Load®, <sup>BD</sup>Load® XP, per FileSplit Zahnkranz und Basis oder Pockets

### Alle Indikationen

- Totalprothesen aller Angle Klassen (I-III)
- Unimaxilläre Totalprothesen
- Overdenture-Prothesen über Attachment
- Totale Immediat- und Interimsprothesen
- Reiseprothesen
- Effizientes Design im <sup>BD</sup>Load® oder Individualität durch digitale Repositionierung von Zahnreihen oder einzelner Zähne
- Vereinfachung der Funktion über die Modellanalyse
- Optimierte Beurteilung der Gesichtsmitte
- Automatisierte Gingivagestaltung

**NEU**





[www.merz-dental.de](http://www.merz-dental.de)

**Merz Dental GmbH** · Kieferweg 1 · 24321 Lütjenburg, Germany · Tel +49 (0) 4381 / 403-0 · Fax +49 (0) 4381 / 403-403

Merz Dental ist zertifiziert nach MDR und EN ISO 13485 und bietet dadurch die Sicherheit und die Vorteile eines zukunftsweisenden Qualitätsmanagement-Systems.  
Die Abbildungen können hinsichtlich ihrer Farbwiedergabe vom Originalprodukt abweichen. Irrtümer und Druckfehler vorbehalten