

EXCLUSIVE EDITION BY

A detailed illustration of a dental crown is positioned on the left side of the page. The crown is shown from a three-quarter perspective, highlighting its anatomical features. It is rendered with fine lines and shaded with soft colors of blue, yellow, and green, giving it a realistic and artistic appearance. The crown is partially overlapping the main title text.

mμ **ILLUSION**

Color and Micro-Layering Technique

VORWORT ...

“Endlich erreichen wir auch bei monolithischen Restaurationen ein Höchstmaß an Ästhetik, sowohl im Seitenzahnbereich als auch im Frontzahnbereich und das bei wesentlich weniger Arbeits- und Zeitaufwand.”

*Die **ILLUSION** Sortimente, mit seinen Farben und Pasten, lassen keine Wünsche offen. Der Kreativität sind keine Grenzen gesetzt.”*

*Mit **ILLUSION** hat man die Zukunft der monolithischen Restauration in der Hand.”*



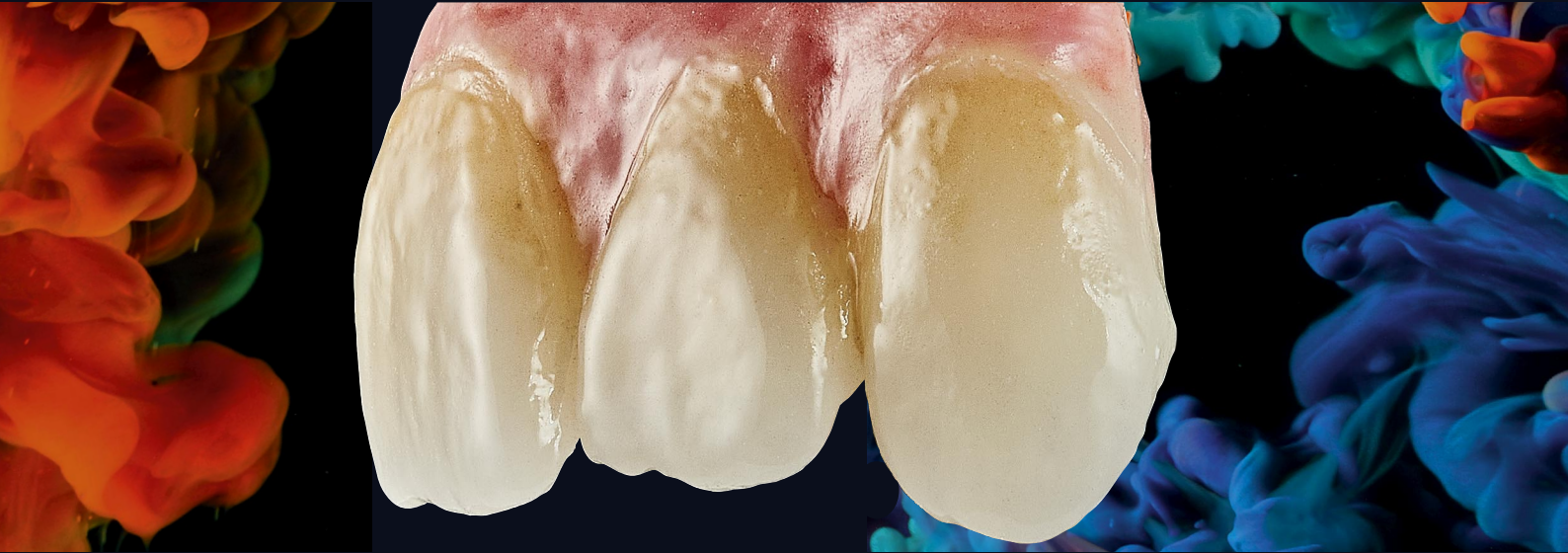
Peter Kraemer (ZT / CDT)

- Ausbildung zum Zahntechniker in Deutschland 1984-1987
- 1987-1995 in gewerblichen Dentallaboren in Deutschland tätig
- Seit 1995 selbstständiger Laborinhaber mit Niederlassung in Portugal
- CAD/CAM Experte und Spezialist für keramische Arbeiten wie z. B. Kronen, Brücken, Veneers, implantatgetragene Restaurationen
- Internationale Kurs- und Trainertätigkeiten für exocad und Dentalkeramiken wie z. B. **ILLUSION**

COLOR AND MICRO-LAYERING TECHNIQUE



*WENN MAN DAS KÜNSTLICHE VOM
NATÜRLICHEN NICHT MEHR UNTERSCHIEDEN KANN,*



HABEN WIR UNSER ZIEL ERREICHT



DIE PHILOSOPHIE

ILLUSION erfüllt den Anspruch, den veränderten Anforderungen an die Herstellung von Monolithischen und Keramikrestaurationen gerecht zu werden. Mit einem exklusiven, farblich hervorragend aufeinander abgestimmten **ILLUSION** Sortiment an Malfarben und Pasten gelingt es mit nur einem Brand, perfekte Restaurationen zu erstellen. Das Potential von **ILLUSION Pasten** zeigt sich besonders bei Frontzahn-Rekonstruktionen im High-End Bereich. Im Cut-Back-Verfahren, ergänzt durch Micro-Layering Schichtungen, überzeugen die Arbeiten durch eine optimale Lichtdynamik, selbstverständlich unter Gewährleistung von Transluzenz, Opaleszenz und Fluoreszenz. Schon bei einer geringen Schichtstärke der **ILLUSION Pasten** von 0,2 mm bis 0,8 mm entstehen Arbeiten mit einer plastischen Tiefenwirkung natürlicher Zähne.

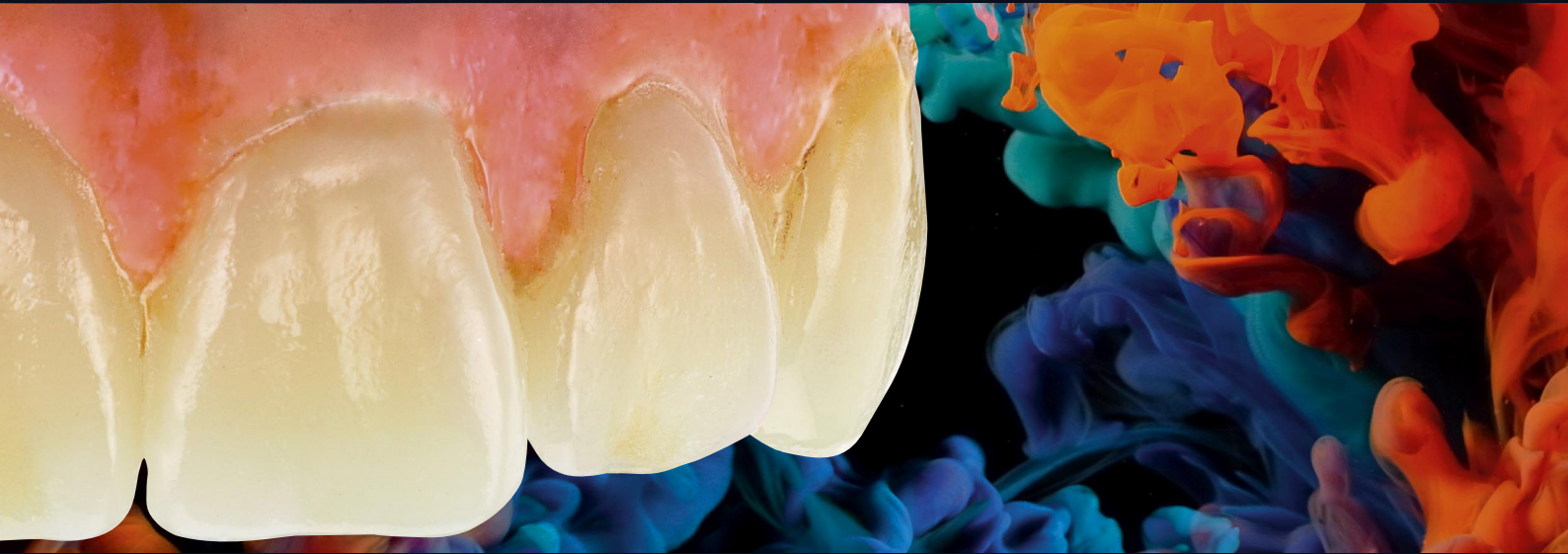
LICHT UND SCHATTEN

Mit minimalem Aufwand können die dreidimensionalen **ILLUSION Pasten** auf den Zahnoberflächen aufgetragen werden.

Licht und Schatten verstärken bei unterschiedlichen Lichtverhältnissen die Texturen auf der Zahnoberfläche.

Das angestrebte Ergebnis wird bereits beim Auftragen der Farben und Pasten sichtbar und ermöglicht so eine optimale Kontrolle des Brennergebnisses. Durch die spezielle Eigenschaft der Plastizität kann minimal-invasiv geschichtet werden, um Feinheiten in Form und Morphologie anzupassen.

m^μILLUSION AUS LEIDENSCHAFT ZUR PERFEKTION



NATURGETREUE FLUORESZENZEN · ÄSTHETISCHES FARBSPIEL · PLASTISCHE TIEFENWIRKUNG

ANWENDUNGSBEREICHE

^{mp}**ILLUSION Color** und **Paste**

zur Herstellung und Individualisierung von Kronen und Brücken aus:

- ✓ Monolithisches Zirkonoxid (Y-TZP)
- ✓ Metallkeramik
- ✓ Presskeramik
- ✓ Lithium-Disilicat (monolithisch)
- ✓ Lithium-Disilicat (verblendet)
- ✓ Zirkonoxid (Y-TZP), verblendet



VIDEO
Individualisierung
Frontzahnkrone



VIDEO
Individualisierung
Seitenzahnkrone

Besonders geeignet zur Individualisierung monolithischer Frontzahn-Kronen und -Brücken mittels der

- ✓ Cut-Back- / Color and Micro-Layering Technique

DIE ^{mm}ILLUSION - REALITÄT

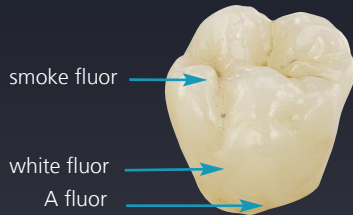
- ✔ Das ^{mm}ILLUSION Sortiment mit seiner durchdachten Systematik zwischen Malfarben und Pasten eignet sich zur Abdeckung des gesamten Farbspektrums von Zähnen und Gingiva.
- ✔ Verblüffend einfach für zuverlässige, natürliche Ergebnisse bei hoher Flexibilität
- ✔ Schnell bei der 1-Brand- und individuell bei der 2-Brand-Technik
- ✔ Hohe Farbstabilität für maximale Ästhetik
- ✔ Kontrolliertes, gezieltes Arbeiten vor dem Brand, dank geringer Schrumpfung und Farbstabilität, ergibt identisches Ergebnis nach dem Brand.
- ✔ Natürliche Transluzenz, Opaleszenz und Fluoreszenz
- ✔ Naturidentisches Aussehen der Zahnoberflächen durch natürlichen Lichtbrechungsindex
- ✔ Dreidimensionalität und Lichtdynamik durch Schichtstärken von 0,8 mm Cut-Back-Verfahren
- ✔ Einzigartiges Angebot von Gingiva-Farben und -Pasten



SCHICHTSTÄRKEN
0,02 - 0,8 MM

GERINGER INDIVIDUALISIERUNGSaufwand IN 4 SCHRITTEN

1 Brand, verblüffend einfach, geringer Aufwand



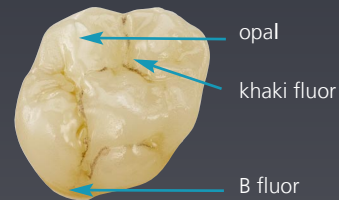
1. Glasur flächig auftragen
2. Schneide oder Höckerspitzen mit white fluor bemalen
3. Weitere Details z. B. Effektfarben möglich
4. Brennen



1 Brand, mit hoher Individualisierung



1. Glasur flächig auftragen
2. Grundfarbton mit entsprechenden Bodyfarben anpassen
3. Effektfarben zervikal und approximal anwenden
4. Schneide oder Höckerspitzen mit Schneide oder Effektfarben bemalen
5. Paste zum Akzentuieren oder Modellieren der Oberfläche
6. Kaufläche z. B. mit transpa fosse oder Effektfarben individualisieren
7. Brennen



GRENZENLOSE INDIVIDUALITÄT

ILLUSION unterstützt eine wirtschaftliche Lagerhaltung von CAD/CAM Blanks. Eine Anpassung der ursprünglichen Farbe um bis zu drei Farbstufen heller oder dunkler ist möglich. Somit können aus dem gleichen Gerüstmaterial unterschiedliche Farben und damit unterschiedliche Charakteristika von Zähnen jeden Alters gestaltet werden.

Ob jugendlich oder altersgerecht, die farbliche Gestaltung der Gingiva stellt eine große Herausforderung dar. Mit **ILLUSION Gingiva Color** und **Paste** sind der Gestaltung keine Grenzen gesetzt. Ob marginale oder attached Gingiva, **ILLUSION** hat die Eigenschaften, mit geringem Aufwand die Individualität einer natürlichen rosa Ästhetik nachzuahmen.

DIE ILLUSION EINES NATÜRLICHEN ZAHNES

MONOLITHISCHE KRONEN UND BRÜCKEN

Monolithische Kronen und Brücken aus Multilayer-Zirkonoxidkeramiken weisen aufgrund der produktspezifischen vertikalen Farbschichten einen statischen Schneide-Dentinverlauf auf. Individuelle Merkmale werden bis heute vor allem im Frontzahnbereich durch zusätzliche keramische Verblendungen erstellt oder behelfsweise durch Malfarben nachgeahmt, wobei bei der reinen Bemalung ästhetische Abstriche gemacht werden müssen. Dank der einzigartigen Konsistenz der **ILLUSION Color** und **Paste** Keramik sind individuelle Micro-Layer-Schichtungen jetzt auch im Frontzahnbereich möglich. Auf eine Schichtung mit z. B. Zirkon-Verblendkeramiken kann verzichtet werden.

Die einzigartige Konsistenz und Partikelverteilung der **ILLUSION Paste** Keramik ermöglicht deren räumlich stabile sowie präzise Platzierung. Die hohe dreidimensionale Standfestigkeit und der farbechte Keramik-aufbau der Pasten erleichtern die Arbeit und ermöglichen jederzeit eine optische Kontrolle. Der spezielle Herstellungsprozess und die aufwendigen Qualitätssicherungsmaßnahmen bei der Herstellung von **ILLUSION Color** und **Paste** garantieren eine dichte, homogene Oberfläche und alle Vorteile moderner Dentalkeramiken in Punkto Biokompatibilität, physikalischer und chemischer Eigenschaften und Verschleißverhalten.



1 BRAND, VERBLÜFFEND 1-FACH!



Vorbereitete
abgestrahlte Krone



Aufgetragene
Glaser



Leichte
Individualisierungen



Fertig

CUT-BACK-VERFAHREN



Reduzierte
Zirkonkrone



Aufgetragene
Mamelons

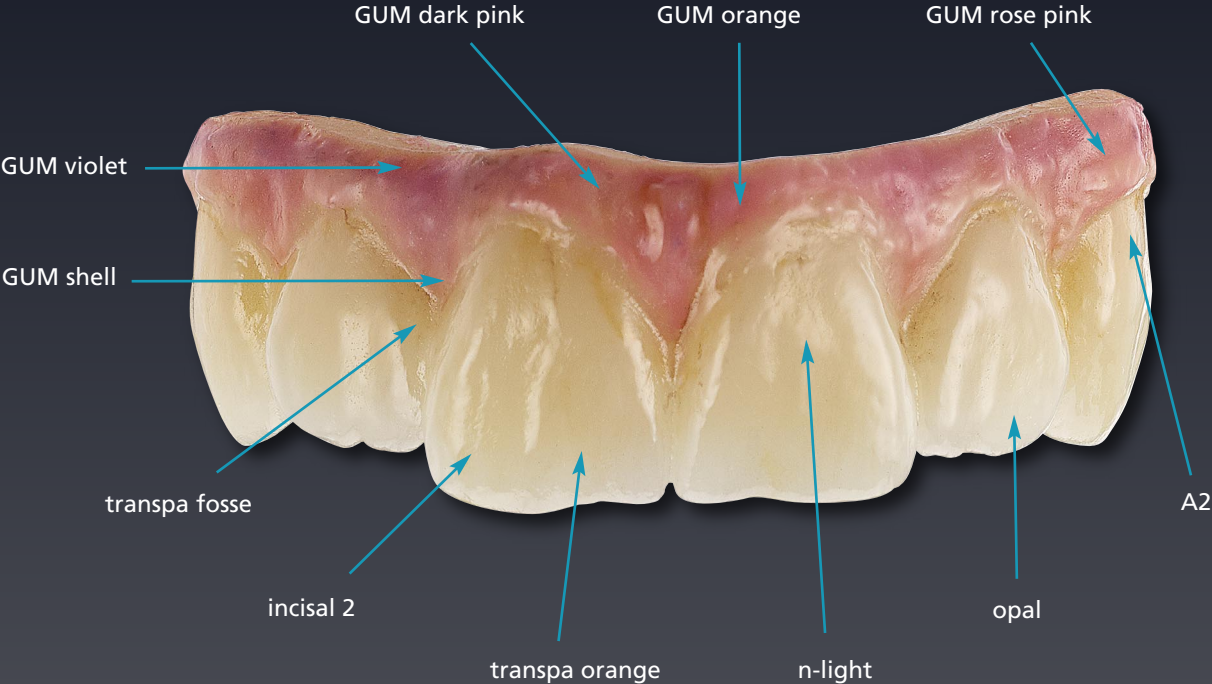


Nach dem 1. Brand

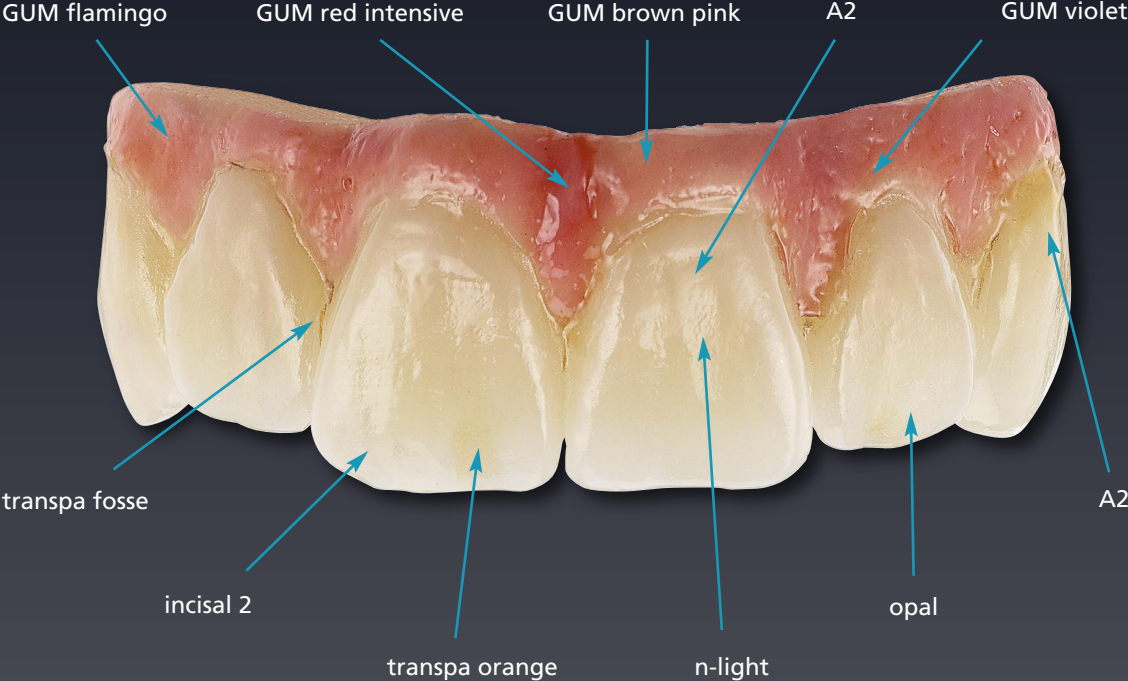


Nach Glanzbrand

mp **ILLUSION** - GRENZENLOSE INDIVIDUALITÄT



BASIEREND AUF GLEICHEN VORAUSSETZUNGEN



mp **ILLUSION** ANWENDUNGSBEISPIELE



Abgestrahltes Zirkongerüst



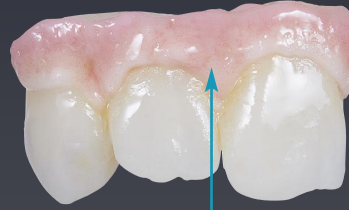
1. washbrand
GUM rose pink



2. washbrand
GUM coral red intensive



GUM shell auftragen



GUM C34 auftragen



1. Brand



Vor dem 2. Brand aufgetragen



Nach dem 2. Brand



Nach dem Glanzbrand

mp **ILLUSION** Color

Body

	Menge	REF	Verwendung
● A fluor	4 g	1019910	Charakterisierung von A-D Grundfarben
● B fluor	4 g	1019911	
● C fluor	4 g	1019912	
● D fluor	4 g	1019913	



Gingiva

	Menge	REF	Verwendung
● GUM red purple	3 g	1019926	Imitieren von Gingivaanteilen
● GUM rose	3 g	1019927	
● GUM rose pink	3 g	1019928	
● GUM coral red intensive	3 g	1019930	
● GUM red intensive	3 g	1019931	





Effect

	Menge	REF	Verwendung
 orange fluor	3 g	1019915	Individualisierung der labialen Flächen und der Kauflächen
 smoke fluor	3 g	1019916	Herabsenkung des Helligkeitswertes, Erreichung von Tiefeneffekten
 red brown fluor	3 g	1019918	Imitierung von Tiefeneffekten
 light orange fluor	3 g	1019919	Individualisierung der Labial- und Kauflächen
 khaki fluor	3 g	1019920	Individualisierung der Labial- und Kauflächen
 olive fluor	3 g	1019921	Individualisierung, insbesondere bei den Farben A1, A2, A3
 grey fluor	3 g	1019922	Herabsenkung des Helligkeitswertes, Intensivierung horizontaler Leisten
 dark brown fluor	3 g	1019924	Imitierung von Tiefeneffekten
 yellow fluor	3 g	1019925	Imitierung von Tiefeneffekten

Enamel

	Menge	REF	Verwendung
 white fluor	3 g	1019914	Schmelzflecke , Hyperplasien, Kalziumflecken
 pigeon blue fluor	3 g	1019917	Verstärkung von blauen Transluzenzen
 blue fluor	3 g	1019923	Verstärkung von blauen Transluzenzen







mμ **ILLUSION** Paste

Enamel

	Menge	REF	Verwendung
 incisal 2	4 g	1019932	Individualisierungen im Inzisalbereich
 n-light	4 g	1019935	Individualisierungen im Inzisalbereich neutral, aufhellen
 transpa blue	4 g	1019936	Individualisierungen im Inzisalbereich, intensiv
 clear	4 g	1019941	Individualisierungen im Inzisalbereich
 bleach 1	4 g	1019942	Sehr intensiv aufhellen (Pearlschneide)
 glaze	4 g	1019943	Gestaltung der Oberflächentextur












Transpa

	Menge	REF	Verwendung
 transpa orange	4 g	1019937	Individualisierung von Transpaeffekten im Inzisalbereich
 transpa pink	4 g	1019938	
 transpa amber	4 g	1019939	
 opal	4 g	1019940	



Gingiva

	Menge	REF	Verwendung
 GUM violet	4 g	1019944	Imitieren von Gingivaanteilen
 GUM brown pink	4 g	1019945	
 GUM orange	4 g	1019946	
 GUM flamingo	4 g	1019947	
 GUM shell	4 g	1019948	
 GUM dark pink	4 g	1019949	
 GUM dark brown	4 g	1019950	
 GUM neutral	4 g	1019951	
 GUM C34	4 g	1019952	




Dentine

	Menge	REF	Verwendung
 A2	4 g	1019933	Charakterisierung der A2 Grundfarbe



Character

	Menge	REF	Verwendung
 transpa fosse	4 g	1019934	Einlegen von individuellen Charakteristika



mμILLUSION Glasur

	Menge	REF	Verwendung
glaze magic fluor	5 g	1019960	enthält einen höheren Anteil fluoreszierender Partikel, die sowohl bei 365 nm als auch bei 395 nm sichtbar sind
glaze fluor	5 g	1019953	fluoreszierende Glasur
	7 g	1019959	
glaze	5 g	1019954	nicht fluoreszierende Glasur



mμILLUSION Fluid

	Menge	REF	Verwendung
glaze liquid	25 ml	1019955	zur Verarbeitung von mμ ILLUSION Color und Glasur
paste liquid	25 ml	1019956	zur Verarbeitung von mμ ILLUSION Color und Paste

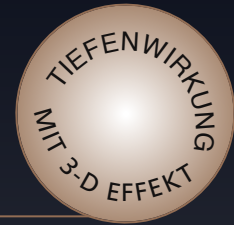



mμILLUSION Brushes

	Menge	REF	Ø	
Brush no. 2 Profi Malfarbenpinsel aus Synthetikaar, made in Germany	1 Stck.	1019957	2,2 mm	8 mm
Brush no. 4 Sehr präziser Opakerpinsel aus Synthetikaar, made in Germany	1 Stck.	1019958	5,4 mm	9 mm



SCHICHTSTÄRKEN FÜR MICRO-LAYERING-TECHNIQUE

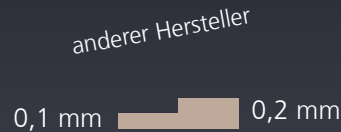


0,02 mm 

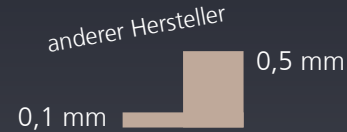
- ***mμ*ILLUSION Color** mit hervorragender Farbabdeckung ab 0,02 mm.



***mμ*ILLUSION Paste**



Produkt 1



Produkt 2

- Die Dentalkeramik ***mμ*ILLUSION Paste** gibt monolithischen Kronen bereits ab 0,2 mm eine dreidimensionale Struktur mit lebensechter Transluzenz, natürlicher Fluoreszenz und Opaleszenz. Die einzigartige Pastenkonsistenz und Partikelverteilung gewährleistet die Modellierbarkeit während der Schichtung und Standfestigkeit beim Brand mit Schichten bis zu 0,8 mm.

3 SETS FÜR ALLE ANWENDUNGEN

■ **Basic Set**

für erstaunlich große Vielfalt

■ **Professional Set**

mit einer durchdachten Systematik aus Malfarben und Pasten für die volle Bandbreite, um alle Arten von monolithischen oder keramischen Restaurationen herstellen zu können

■ **Gingiva Set**

für das Nachahmen der natürlichen Gingiva



mμ ILLUSION Color und **Paste** in Gingivafarben sind einzigartig, da sie die Gestaltung der gingivalen Anteile einer monolithischen oder keramischen Restauration ermöglichen, wann immer fehlendes Weichgewebe, z. B. bei implantatgetragenen Arbeiten oder bei einer Brücke, notwendig sein sollte.

Die neuen **mμ ILLUSION Paste** Gingivafarben im Zusammenspiel mit den **mμ ILLUSION Color** Gingivafarben decken das ganze Farbspektrum der marginalen Gingiva, über die attached Gingiva, bis zur alveolären Mukosa im Umschlagfaltenbereich ab.

LIEFERFORMEN

***mμ* ILLUSION Basic Set**

REF 1019965

Color A fluor 4g	Color white fluor 3g	Color red brown fluor 3g	Glasur glaze fluor 5g
Color B fluor 4g	Color orange fluor 3g	Color light orange fluor 3g	Fluid glaze liquid 25 ml
Color C fluor 4g	Color smoke fluor 3g	Color dark brown fluor 3g	Fluid paste liquid 25 ml
Color D fluor 4g	Color pigeon blue fluor 3g	Paste incisal 2 4g	Brushes no. 2 / no. 4
		Paste A2 4g	

***mμ* ILLUSION Professional Set**

REF 1019967

Color khaki fluor 3g	Color yellow fluor 3g	Paste transpa orange 4g	Paste bleach 1 4g
Color olive fluor 3g	Paste transpa fosse 4g	Paste transpa pink 4g	Paste glaze 4g
Color grey fluor 3g	Paste n-light 4g	Paste transpa amber 4g	Fluid glaze liquid 25 ml
Color blue fluor 3g	Paste transpa blue 4g	Paste opal 4g	Fluid paste liquid 25 ml
		Paste clear 4g	Brushes no. 2 / no. 4

***mμ* ILLUSION Gingiva Set**

REF 1019966

Paste GUM violet 4g	Paste GUM shell 4g	Paste GUM brown pink 4g	Color GUM red intensive 3g
Paste GUM dark pink 4g	Paste GUM dark brown 4g	Color GUM red purple 3g	Glasur glaze 5g
Paste GUM orange 4g	Paste GUM neutral 4g	Color GUM rose 3g	Fluid glaze liquid 25 ml
Paste GUM flamingo 4g	Paste GUM C34 4g	Color GUM rose pink 3g	Fluid paste liquid 25 ml
		Color GUM coral red intensive 3g	Brushes no. 2 / no. 4

EIGENSCHAFTEN

***mμ* ILLUSION Color**

- ✓ individualisieren die horizontalen Farb- und Transparenzabstufungen von Multilayer-Blanks.
- ✓ geben Lithium-Disilicaten die Farben natürlicher Zähne.
- ✓ erzeugen Lichtdynamiken, wie sie sonst nur bei geschichteten Kronen und Brücken zu erreichen sind.

***mμ* ILLUSION Paste**

- ✓ für homogene Oberflächen und plastische Tiefenwirkung.
- ✓ für kontrolliertes, gezieltes Arbeiten, dank geringer Schrumpfung und Farbstabilität vor und nach dem Brand.
- ✓ für Micro-Layering im Cut-Back-Verfahren, Strukturen von 0,2 mm bis 0,8 mm sind mit einem Brand möglich.

***mμ* ILLUSION Gingiva Color und Paste**

- ✓ sind ein exklusives Sortiment.
- ✓ für die natürliche Erscheinung des Zahnfleisches durch individuelle Gestaltung.

MATERIALBESONDERHEITEN

mpILLUSION Color und Paste

- ✓ haben eine sehr geringe Schrumpfung und hohe Farbstabilität, für gleiche Ergebnisse vor und nach dem Brand.
- ✓ für präzise und stabile Platzierungen bei sehr guter Modellierbarkeit.
- ✓ reduzieren die Lagerhaltung von CAD/CAM Blanks. Eine Korrektur der ursprünglichen Farbe um bis zu drei Farbstufen heller oder dunkler sind möglich.



CHEMISCHE ZUSAMMENSETZUNG

m^μILLUSION Paste:

SiO₂, Al₂O₃, K₂O, Na₂O, Li₂O, SrO, B₂O₃, CeO₂, ZnO + Pigmente

m^μILLUSION Color:

SiO₂, Al₂O₃, K₂O, Na₂O, Li₂O, CaO, SrO, B₂O₃, ZnO, F + Pigmente

Pigmente:

Anorganische Farbpigmente mit keramischen Wirtsgittern

Hauptkomponenten der Pastengrundlage:

1,3-Butandiol, gereinigtes Wasser



TECHNISCHE DATEN

m^μILLUSION Paste physikalisch-chemische Eigenschaften nach DIN EN ISO 6872

Eigenschaft	Spezifikation	Messwerte
Wärmeausdehnungskoeffizient (25 - 475 °C) [$\cdot 10^{-6} \cdot K^{-1} \pm 0.5$]	2 x: 9.5 4 x: 9.5	2 x: 9.5 4 x: 9.5
Glastransformationstemperatur T _g [°C ± 20]	2 x: 495 4 x: 495	2 x: 495 4 x: 495
Biegefestigkeit [MPa]	≥ 50	130 - 150
Löslichkeit [$\mu g/cm^2$]	< 100	19 - 35

m^μILLUSION Color physikalisch-chemische Eigenschaften nach DIN EN ISO 6872

Eigenschaft	Spezifikation	Messwerte
Wärmeausdehnungskoeffizient (25 - 450 °C) [$\cdot 10^{-6} \cdot K^{-1} \pm 0.5$]	2 x: 10.0 4 x: 10.0	2 x: 9.8* 4 x: 9.5*
Glastransformationstemperatur T _g [°C ± 20]	2 x: 460 4 x: 460	2 x: 455* 4 x: 455*
Biegefestigkeit [MPa]	≥ 50	> 130*
Löslichkeit [$\mu g/cm^2$]	< 100	entspricht*

*) Messwerte der Grundmasse

BRENNPARAMETER

Brennparameter	Start-temperatur	Vor-trocknen	Schließ-zeit	Temperatur-anstieg	Vakuum Start	End-temperatur	Haltezeit
	(°C)	(min)	(min)	(°C/min)	(°C)	(°C)	(min)
Monolithisches Zirkonoxid (Y-TZP)	400	3	4	45	670	770	1
Metallkeramik	400	3	4	45	670	770	1
Presskeramik	400	3	4	45	670	770	1
Lithium-Disilicat (monolithisch)	400	3	4	45	670	720	2
Lithium-Disilicat (verblendet)	400	3	4	45	670	720	2
Zirkonoxid (Y-TZP), verblendet	400	3	4	45	670	720	2

Hinweis: Die vorliegenden Brenntemperaturen wurden im Zubler Vario 300 ermittelt und sind Richtwerte.
Bei anderen Ofentypen sind eventuell Anpassungen des Brennprogramms erforderlich

Bitte beachten: Bei voluminösen Arbeiten, den Ofen mit einer Öffnungszeit von 2 Minuten öffnen!

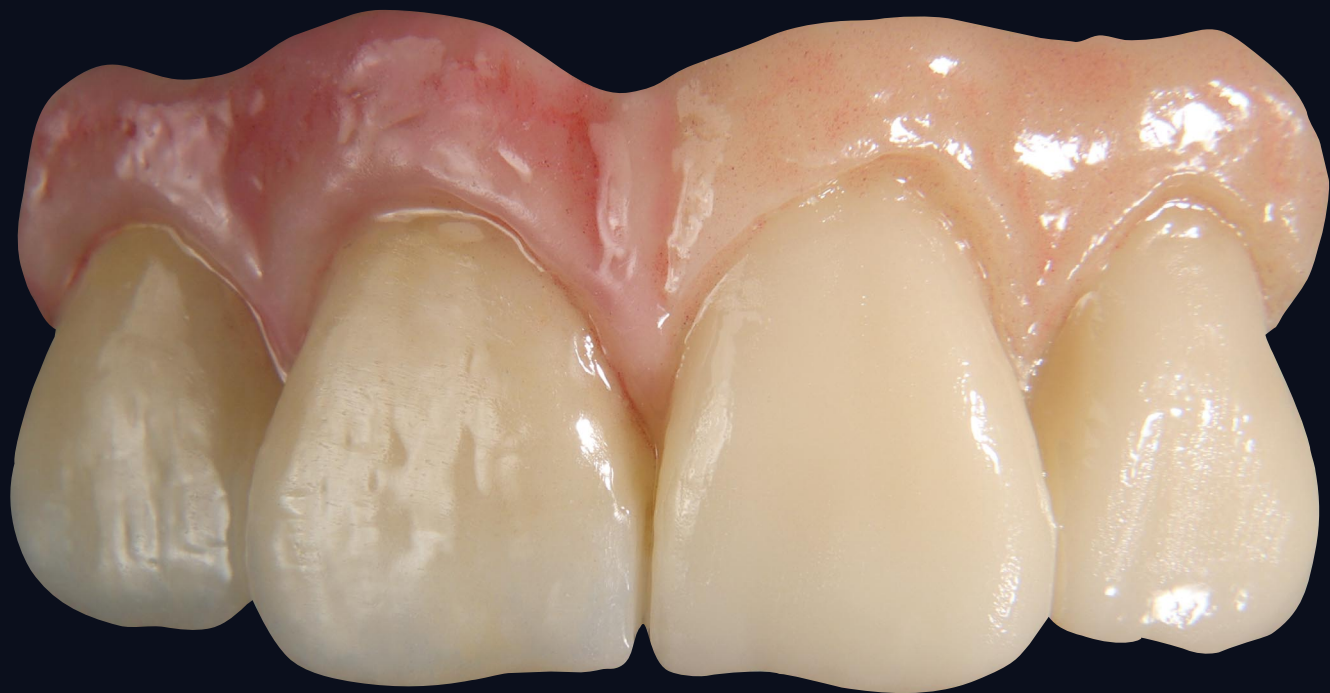
Hinweis: Bei Mehrfachbränden kann die Endtemperatur je nach Glanzgrad um 10 - 20 °C reduziert werden!

GERÜST- UND VERBLENDWERKSTOFFE

mp*ILLUSION Color* und **Paste** sind ausschließlich für die Anwendung auf nachfolgend aufgeführten Gerüst- und Verblendwerkstoffen bestimmt:

- Vollanatomische gefertigte Kronen und Brücken aus stabilisiertem tetragonalem Zirkonoxid (Y-TZP) mit einer thermischen Ausdehnung von ca. $10.6 \cdot 10^{-6} \cdot K^{-1}$ (25 - 500 °C). Zirkon verblendete Kronen und Brücken aus stabilisiertem tetragonalem Zirkonoxid (Y-TZP) mit einer thermischen Ausdehnung von ca. $10.6 \cdot 10^{-6} \cdot K^{-1}$ (25 - 500 °C).
- Monolithische Lithiumsilicatglaskeramik mit einer thermischen Ausdehnung von ca. $10.0 \cdot 10^{-6} \cdot K^{-1}$ (25 - 500 °C).
Verblendete Lithiumsilicatglaskeramik, mit einer thermischen Ausdehnung von ca. $10.0 \cdot 10^{-6} \cdot K^{-1}$ (25 - 500 °C).
- Gerüste aus einer Presskeramik mit einem WAK-Wert von ca. $9.5 \times 10^{-6} \times K^{-1}$
- Metallkeramik mit einem WAK-Wert von ca. 13.0 ± 0.5 (25 - 500 °C) [$10^{-6} \cdot K^{-1}$]

Weitere Verarbeitungshinweise und SDB finden Sie online unter www.merz-dental.de/mpillusion







mμ **ILLUSION**

Color and Micro-Layering Technique

Merz Dental GmbH Kieferweg 1 24321 Lütjenburg, Germany Tel +49 (0) 4381 / 403-0 Fax +49 (0) 4381 / 403-403

CE 0483

www.merz-dental.de

1092472/2025-07

Merz Dental ist zertifiziert nach EN ISO 13485 und bietet dadurch die Sicherheit und die Vorteile eines zukunftsweisenden Qualitätsmanagement-Systems.

Photos: © Merz Dental GmbH, alle Rechte vorbehalten

Irrtümer und Druckfehler vorbehalten