

A detailed illustration of a tooth, showing the crown and root. The crown is shaded with blue and yellow, while the root is shaded with green and yellow. The drawing uses fine lines and cross-hatching for texture and shading.

*mμ* **ILLUSION**

*Color and Micro-Layering Technique*

**FORTBILDUNG**

# VORWORT ...

---

Als leidenschaftlicher Keramiker beschäftige ich mich seit Jahren mit der Verarbeitung von Keramikmassen. Dabei nutze ich in vielen Fällen sehr umfangreiche Sortimente, um auch kleine Nuancen mit der entsprechenden Masse reproduzieren zu können. Aber was nützt einem das größte Sortiment, wenn eine rasche Verarbeitung für die gewünschte Ästhetik im Alltag nicht realisierbar ist. Früh wurde mir daher bewusst:

**„Weniger ist mehr“!**

Aus diesem Grund habe ich mich entschlossen, mein Wissen und meine Erfahrung als Trainer einzubringen.

Ich wünsche viel Freude beim Verarbeiten dieser natürlichen pastösen Keramik.



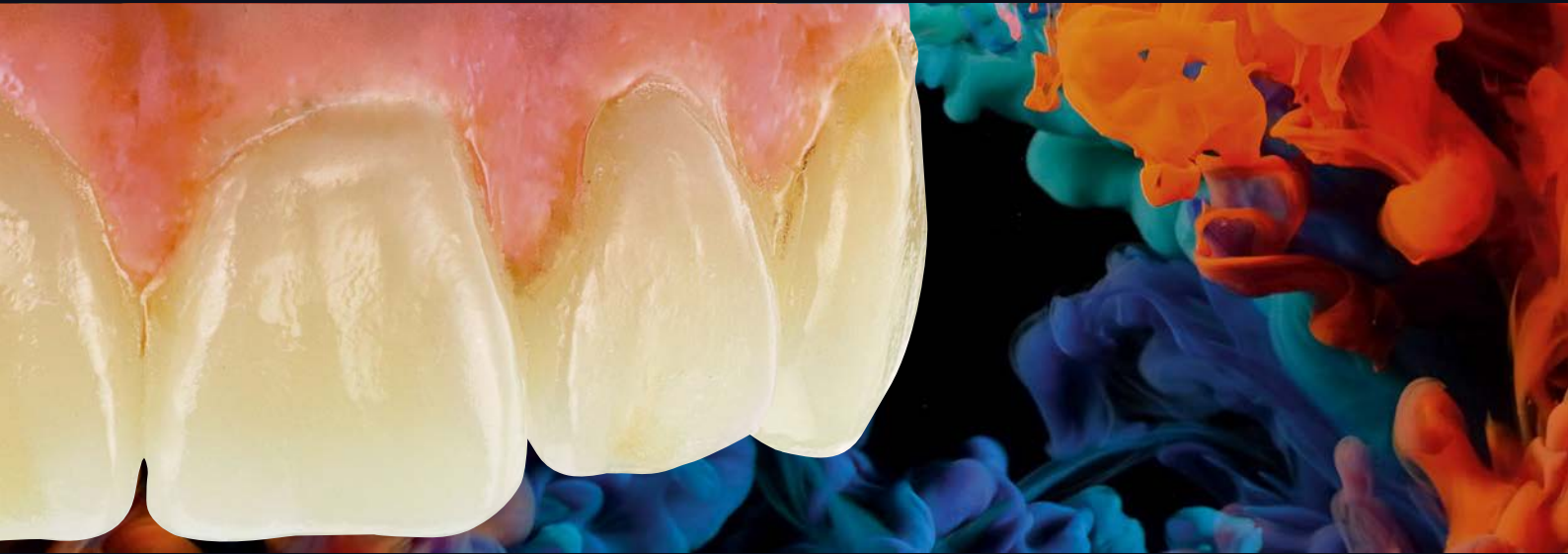
Shahab Esfarjani

*oral design*

Innsbruck, Österreich

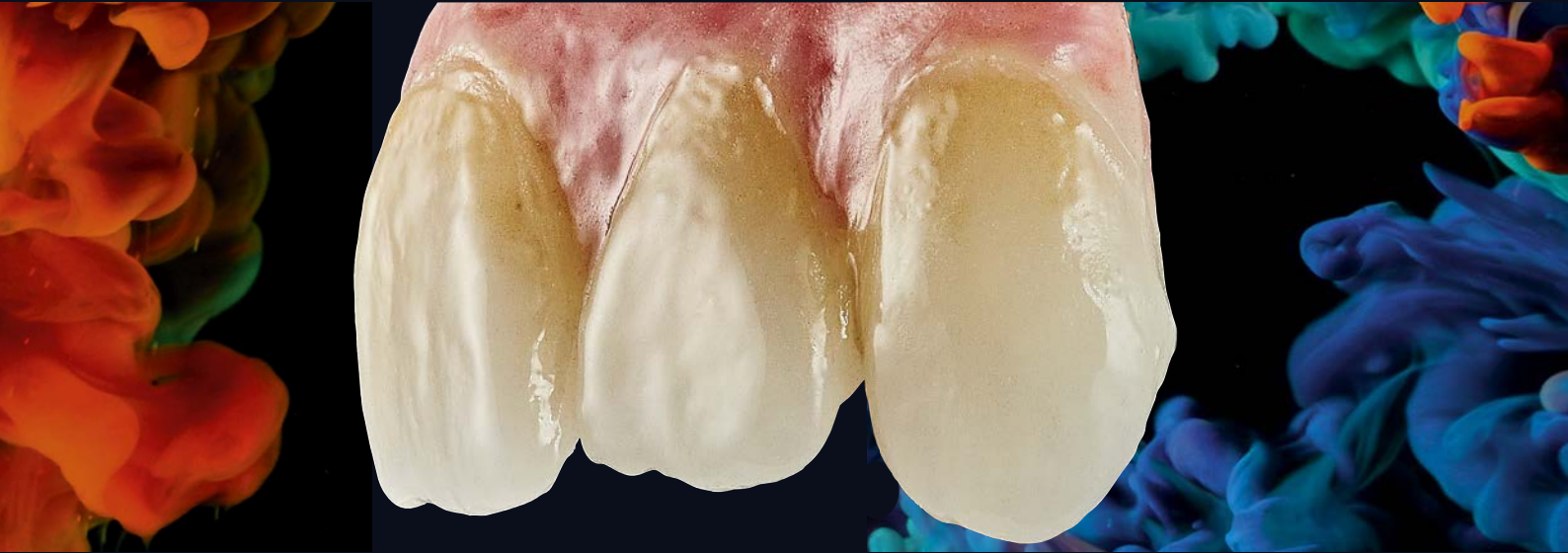


**<sup>m</sup>ILLUSION** AUS LEIDENSCHAFT ZUR PERFEKTION



NATURGETREUE FLUORESZENZEN · ÄSTHETISCHES FARBSPIEL · PLASTISCHE TIEFENWIRKUNG

*WENN MAN DAS KÜNSTLICHE VOM  
NATÜRLICHEN NICHT MEHR UNTERSCHIEDEN KANN,*



*HABEN WIR UNSER ZIEL ERREICHT*



## DIE PHILOSOPHIE

---

**ILLUSION** erfüllt den Anspruch, den veränderten Anforderungen an die Herstellung von Monolithischen und Keramikrestaurationen gerecht zu werden. Mit einem exklusiven, farblich hervorragend aufeinander abgestimmten **ILLUSION** Sortiment an Malfarben und Pasten gelingt es mit nur einem Brand, perfekte Restaurationen zu erstellen. Das Potential von **ILLUSION Pasten** zeigt sich besonders bei Frontzahn-Rekonstruktionen im High-End Bereich. Im Cut-Back-Verfahren, ergänzt durch Micro-Layering Schichtungen, überzeugen die Arbeiten durch eine optimale Lichtdynamik, selbstverständlich unter Gewährleistung von Transluzenz, Opaleszenz und Fluoreszenz. Schon bei einer geringen Schichtstärke der **ILLUSION Pasten** von 0,2 mm bis 0,8 mm entstehen Arbeiten mit einer plastischen Tiefenwirkung natürlicher Zähne.

## LICHT UND SCHATTEN

---

Mit minimalem Aufwand können die dreidimensionalen **ILLUSION Pasten** auf den Zahnoberflächen aufgetragen werden.

Licht und Schatten verstärken bei unterschiedlichen Lichtverhältnissen die Texturen auf der Zahnoberfläche.

Das angestrebte Ergebnis wird bereits beim Auftragen der Farben und Pasten sichtbar und ermöglicht so eine optimale Kontrolle des Brennergebnisses. Durch die spezielle Eigenschaft der Plastizität kann minimal-invasiv geschichtet werden, um Feinheiten in Form und Morphologie anzupassen.

# UNSER REFERENT



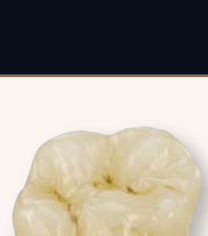
## Shahab Esfarjani

Oral Design Innsbruck

Oral Designer Shahab Esfarjani, ein erstklassiger Experte und Referent auf dem Gebiet Esthetic Finishing, gibt in unseren **<sup>mp</sup>ILLUSION**-Kursen sein umfassendes Wissen mit großer Begeisterung, Hingabe und Engagement an Sie weiter.

Zwei Kurse auf höchstem ästhetischen Niveau, in denen das Erlernete sofort umsetzbar ist - wir verraten Ihnen Tipps und Tricks für ästhetisch anspruchsvolle Schichtungen.

Hat der Keramiker noch vor kurzer Zeit die Keramik individuell geschichtet, werden heute monolithische Restaurationen aus Multilayermaterialien mit minimalem Aufwand mit Hilfe von 3 D-Pasten und Malfarben individuell charakterisiert. Diese individuellen Kurse vermitteln den persönlichen Einstieg in das **<sup>mp</sup>ILLUSION** Color und Micro-Layering-System. Egal ob es sich dabei um monolithische oder keramische Restaurationen handelt, mit einem variablen Alltagskonzept mit vielen offenen Schnittstellen für individuelle Laborkonzepte, zeigt Ihnen Shahab Esfarjani, wie Sie Ihre Restaurationen einfacher gestalten können.



# *mμ* **ILLUSION** KURSE

---

## **Kurs 1: Mircolayering ist Tiefenwirkung!** 1 Tag - 480,00 € p. P. zzgl. MwSt.

- In dem ersten Kurs wird anhand einer Front- sowie einer Seitenzahnkrone aus M-ZR color HT gezeigt, wie mit den richtigen Informationen das Handling beim Charakterisieren und Finishing verbessert werden kann. Des Weiteren wird das Cut-Backverfahren anhand einer Frontzahnkrone mit Hilfe von Paste gezeigt und ausgeführt.

## **Kurs 2: Strukturelle und farbliche Gestaltung von Zähnen und Gingiva** 1 - 1,5 Tage - 510,00 € p. P. zzgl. MwSt.

- In dem aufbauenden Kurs wird anhand einer dreigliedrigen Brücke mit Zahnfleischanteil besonderes Augenmerk auf die rosa Ästhetik gelegt. Dabei wird mit Hilfe von Fotos, die am Anfang des Kurses von einer natürlichen Gingiva gemacht werden, die zu erarbeitende Situation festgelegt und am Ende des Kurses mit der Ausgangssituation verglichen.


Während des Kurses wird erlernt, wie mit der *mμ* **ILLUSION Paste** sowohl ein farblich als auch strukturell natürliches Ergebnis erzielt werden kann. Dabei kommen die exklusiven *mμ* **ILLUSION** Pastenfarben des Gingivasetts gezielt zum Einsatz. Weiterhin werden sowohl die Schichtung der Zähne als auch der Übergang zwischen Zahn und Zahnfleisch sowie die Gestaltung des gingivalen Verlaufes von weißer zu rosa Ästhetik intensiv betrachtet.

In beiden Kursen werden Tipps und Tricks vermittelt, die Ihnen helfen, durch die Micro-Layering Technique individuelle Strukturen zu erlernen, um auch im Laboralltag effektiv und ästhetisch anspruchsvoll arbeiten zu können.

# ANMELDUNG



Termin / Veranstaltungsort: **15.-16.09.23**  **biss.art** Dentallabor KG Kölner Str. 44 57555 Mudersbach

 **Kurs 2:** 510,00 € p. P. zzgl. MwSt.

Bitte bringen Sie zum Kurs Ihr persönliches Werkzeug mit.

Wir freuen uns auf Ihre Anmeldung **bis 01.08.23**

Fax **04381 / 403-100**

E-Mail **veranstaltungen@merz-dental.de**

Bitte beachten Sie die Anmeldefristen in unserer **Kursterminübersicht** auf [www.merz-dental.de](http://www.merz-dental.de)

Die Zahl der Teilnehmer ist begrenzt.

Die Reservierung erfolgt in der Reihenfolge der eingehenden Anmeldungen.

Sie erhalten eine Anmeldebestätigung.

**Verbindliche Anmeldung:**

\_\_\_\_\_

Name

\_\_\_\_\_

E-Mail

Weitere Informationen



\_\_\_\_\_

Stempel / Datum, Unterschrift

[www.merz-dental.de](http://www.merz-dental.de)

1092459/2023-03

**Merz Dental GmbH** Kieferweg 1 24321 Lütjenburg, Germany Tel 04381 / 403-0 Fax 04381 / 403-403

Merz Dental ist zertifiziert nach EN ISO 13485 und bietet dadurch die Sicherheit und die Vorteile eines zukunftsweisenden Qualitätsmanagement-Systems.

Irrtümer und Druckfehler vorbehalten